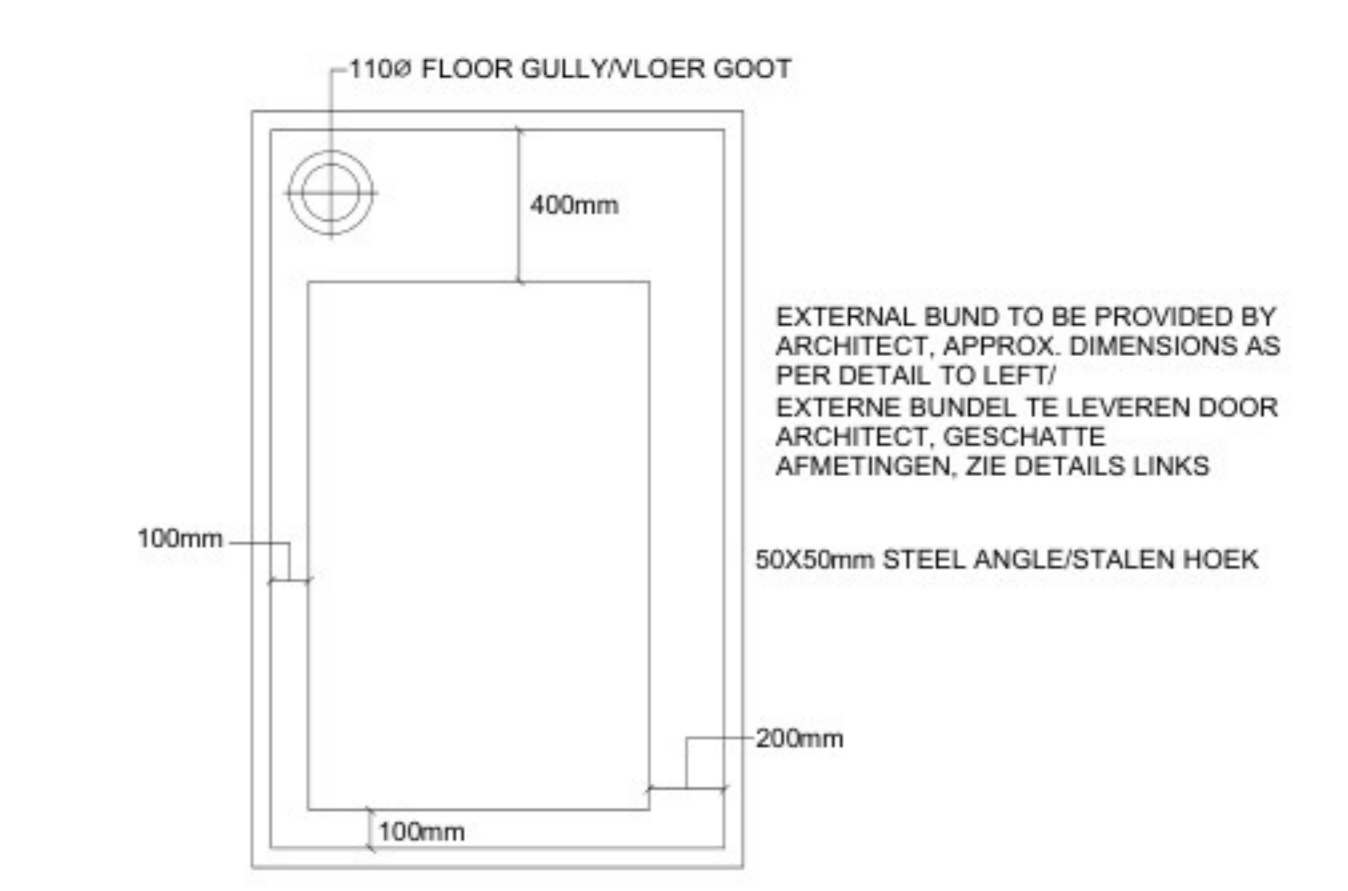
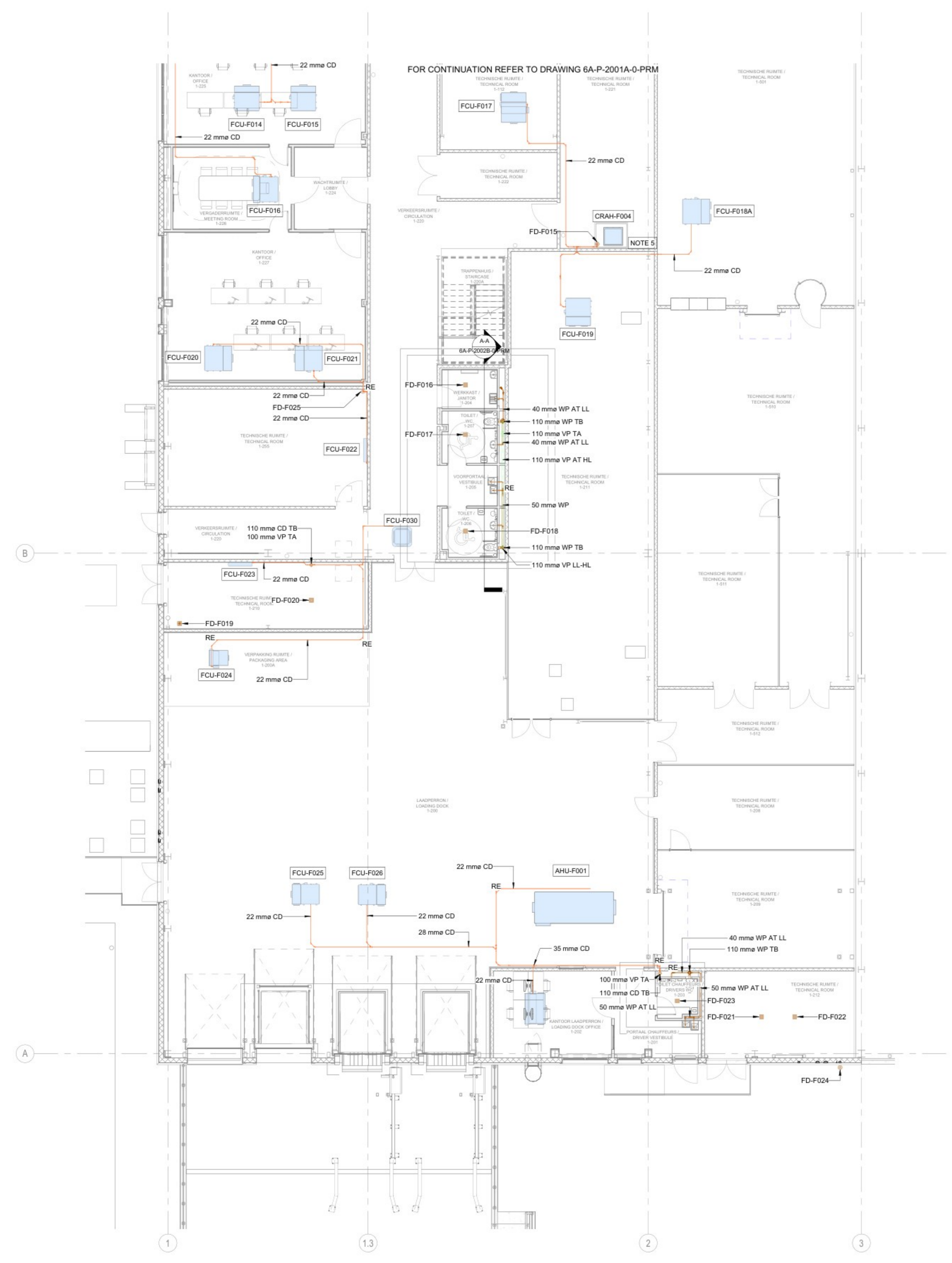
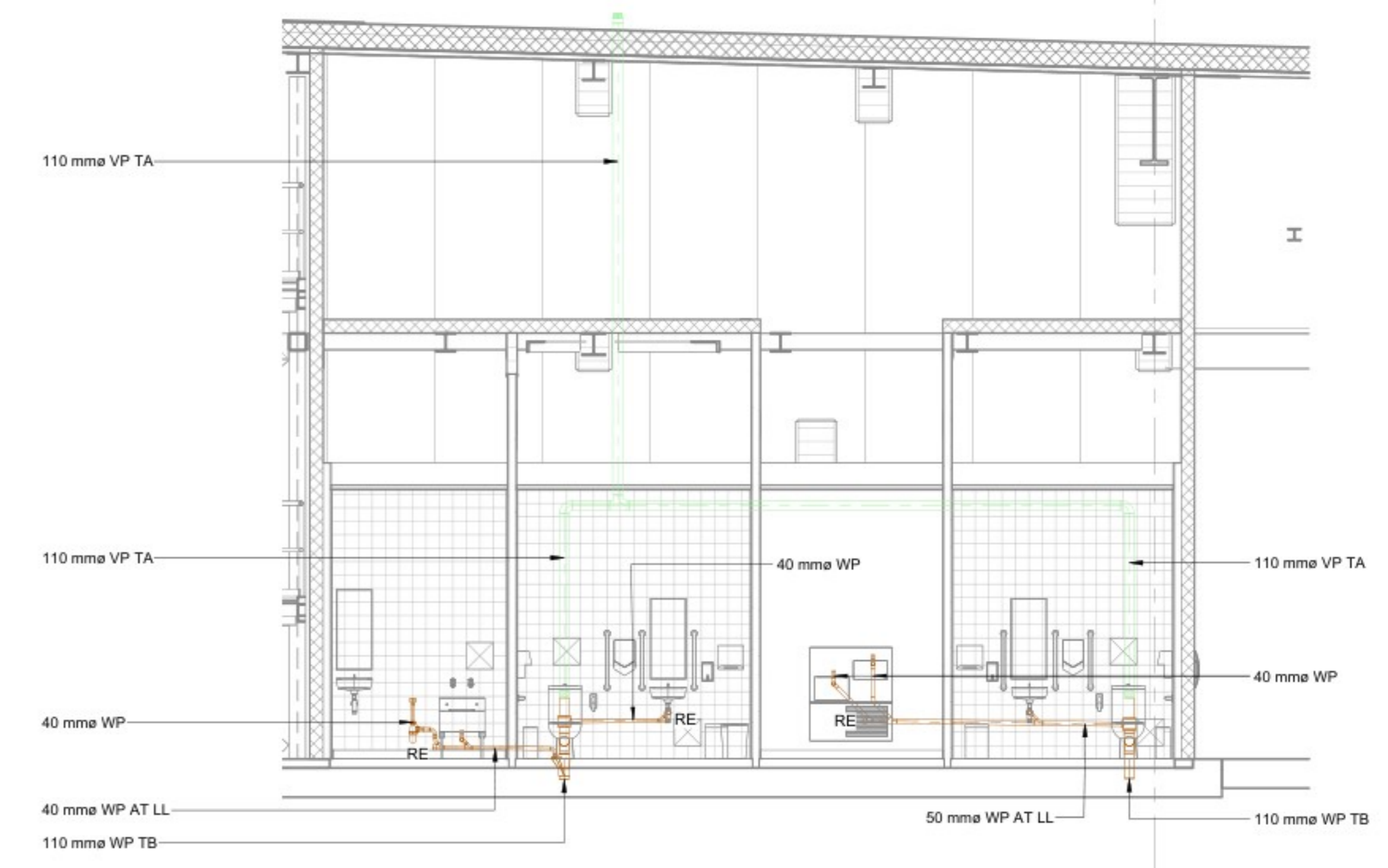


- GENERAL NOTES:
- DIMENSIONS SHALL NOT BE SCALED FROM THIS DRAWING. THIS DRAWING SHALL BE READ IN CONJUNCTION WITH ALL RELEVANT INTERDISCIPLINARY DOCUMENTATION ISSUED.
 - THE CONTRACTOR SHALL BE RESPONSIBLE FOR LIASING AND COORDINATING WITH ALL OTHER DISCIPLINES PRIOR TO COMMENCEMENT OF THE INSTALLATION.
 - THE LOCATION OF ALL EQUIPMENT SHALL BE AGREED AND COORDINATED ON SITE.
 - PROVIDE 50x50mm STEEL ANGLE ON FINISHED FLOOR. SEAL WITH EPOXY TO PROVIDE WATER TIGHT SEAL WITH FLOOR.
- ALGEMENE OPMERKINGEN:
- AFMETINGEN MOGEN NIET VAN DEZE TEKENING WORDEN VERSCHAALD. DEZE TEKENING MOET WORDEN GELEZEN IN SAMENHANG MET ALLE RELEVANTE INTERDISCIPLINARE DOCUMENTATIE DIE IS UITGEGEVEN.
 - DE AANNEEMER IS VERANTWOORDELIJK VOOR HET LEGGEN EN BEHOUDEN VAN CONTACTEN EN HET COÖRDINEREN MET ALLE ANDERE DISCIPLINES VOOR AANVAANG VAN DE INSTALLATIE.
 - DE LOCATIE VAN ALLE APPARATUUR MOET TER PLAAATSE WORDEN OVEREENGEKOMEN EN GECOÖRDINEERD.
 - VOORZIE EEN STALEN HOEK VAN 50X50 MM OP DE AFGEWERKTE VLOER. AFDICHTEN MET EPOXY VOOR EEN WATERDICHTTE AFWERKING MET DE VLOER.



NOTE 5. CRITICAL COOLING CRAC/CRAH COOLING UNIT BUND DETAIL. OPMERKING 5. KRITISCHE KOELING CRAC/CRAH KOELUNIT DETAILBUNDEL.



1 Plumbing Above Ground Drainage Plan Partial (OFFICE BUILDING 0B) Bovengronds sanitaire leidingen drainageplan gedeeltelijk (KANTOORGEBOUW0B)

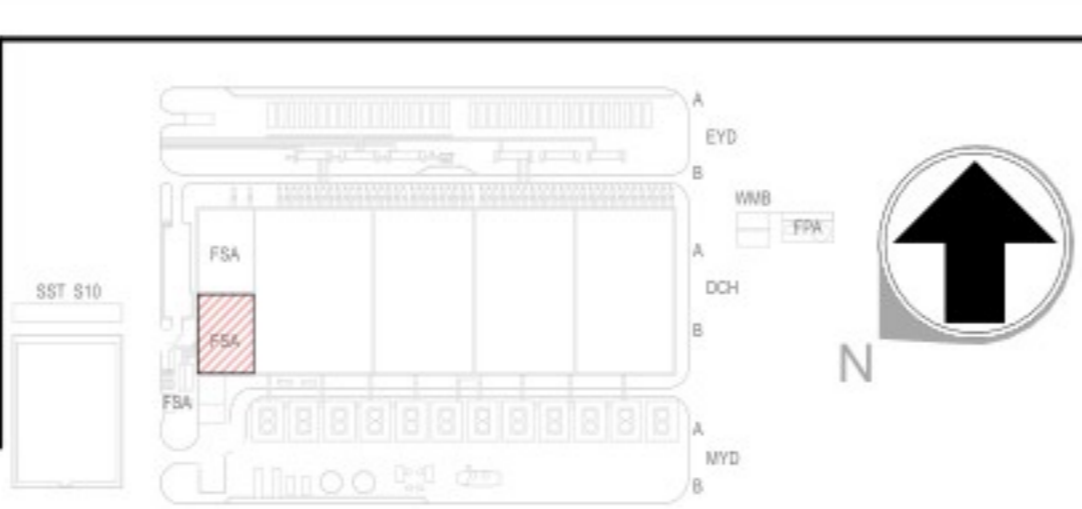
22/11/2024 09:33:25

ARCHITECTURE: Hyphen 3 Charlecote Mews, Winchester, SO23 8SR, UK t: +44 1962 835 500 e: info@hyphen.archi

STRUCTURE: Jubb Consulting Engineers Ltd Suite B, The West Suite St James Court, St James Parade, Bristol, BS1 3LH, UK t: +44 117 922 6266 e: bristol@jubb.uk.com

MEP: Red Engineering Design Ltd 100 New Oxford Street London WC1H 1HB, UK t: +44 20 7299 8260 e: london@red-eng.com

FINAL PERMIT PACK UPDATE RELEASE (NOT FOR CONSTRUCTION)
 VRIJGAVE DEFINITIEF UPDATE VERGUNNINGSPAKKET
 (NIET VOOR BOUW)
 20/11/2024



REVISIONS/REVISED		
NO.	DATE/TIMESTAMP	DESCRIPTION/REVISIE
1.0	20/11/2024	Final Permit Pack Update Release/ Update Vergunningspakket

Drawn By:
 Opgesteld door:
 Approved By:
 Goedgekeurd door:
 Design Team:
 Ontwerpteams:

PROPOSED DC/ VOORSTEL VOOR DC

Project Number/Projectnummer: W.002982

PLUMBING ABOVE GROUND DRAINAGE PLAN PARTIAL OFFICE BUILDING PHASE 1 SHEET 2 OF 2 /SANITAIR LEIDINGEN BOVENGRONDS DRAINAGEPLAN GEDEELTELIJK KANTOORGEBOUW FASE 1 BLAD 2 VAN 2

Discipline: PLUMBING

Scale/Schaal: As indicated

Sheet Size/Bladformaat: A0

Sheet Number/Nummer blad: **6A-P-2002B-0-PRM**

Current Rev/Huidige herz: 1.0

Phase/Phase: PERMITTING/OMGEVINGSVERGUNNING

Model Name/Modelnaam: MEP

Native File Format/Native bestandsformaat: Revit v. 2024.2