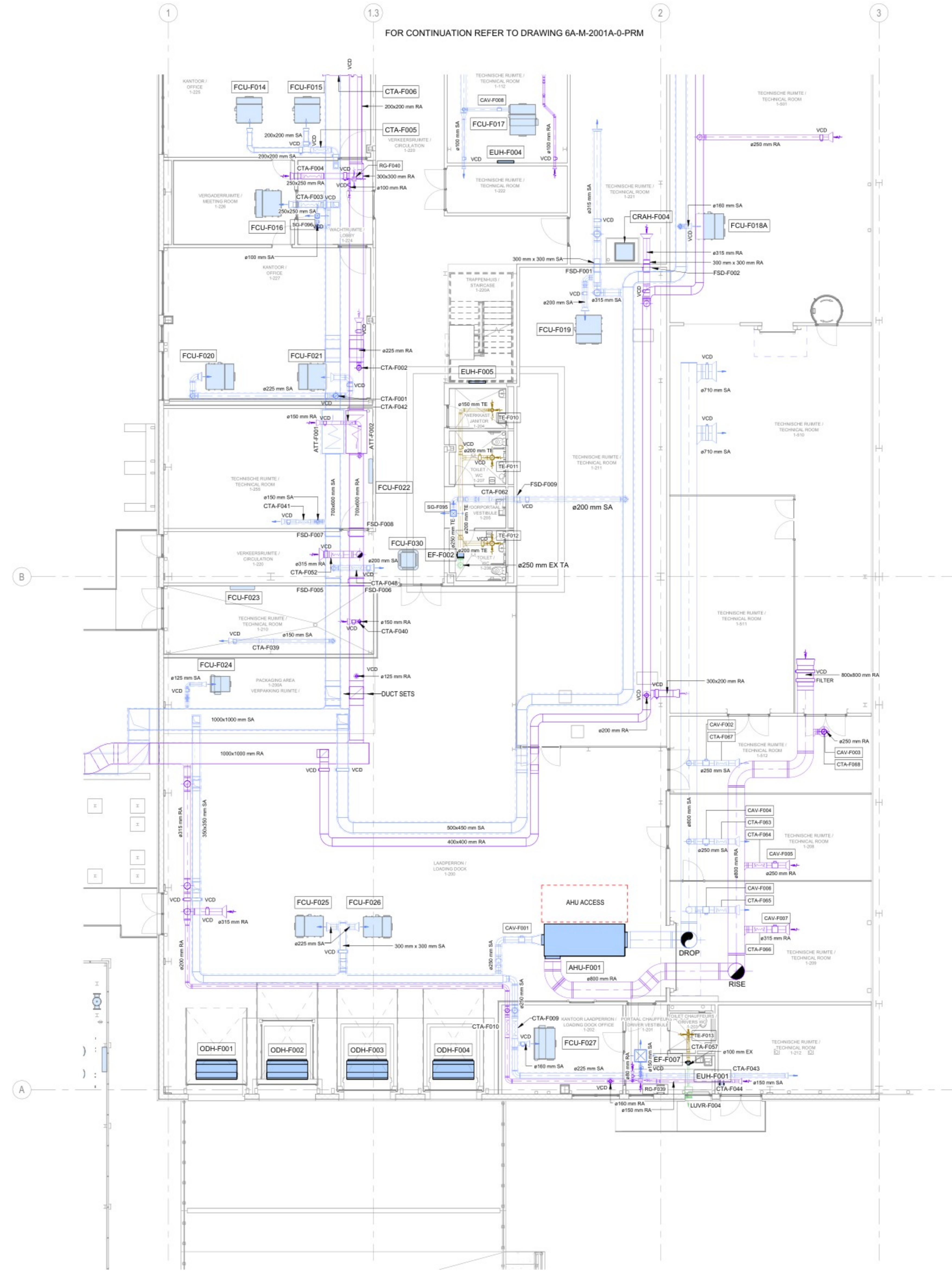


GENERAL NOTES:

- FOR STANDARD SYMBOLS AND LEGEND REFER TO THE SERVICES LEGEND AND ABBREVIATION SHEETS.
- THIS DRAWING IS TO BE READ IN CONJUNCTION WITH ALL RELEVANT INTERDISCIPLINARY DOCUMENTATION ISSUED.
- PLEASE DO NOT SCALE FROM THIS DRAWING.
- ACCESS PANELS FOR DUCTWORK SHALL BE PROVIDED, CONSTRUCTED AND DIMENSIONED AS IDENTIFIED WITHIN EN 12097 AND EN 15780. ACCESS FOR CLEANING TO BE PROVIDED AT MAX. 6m INTERVALS.
- THIS DRAWING IS TO BE READ IN CONJUNCTION WITH THE FCU, GRILLE AND DIFFUSER SCHEDULE.
- THE CONNECTION OF GALVANISED DUCTWORK TO THE FIRE DAMPER SHOULD BE MADE WITH BREAKAWAY BOLTS OR A FLEXIBLE JOINT TO ALLOW FOR MOVEMENT BETWEEN THE DAMPER AND DUCTWORK.
- FCU/ACU PLENUM BOXES ARE NOT SUPPLIED BY FCU/ACU VENDOR. PLENUMS TO BE SUPPLIED BY ONSITE MECHANICAL CONTRACTOR.

ALGEMENE OPMERKINGEN:

- RAADPLEEG VOOR STANDAARDSYMBOLEN EN LEGENDA DE BLADEN MET LEGENDA EN AFKORTINGEN VAN DE SERVICES.
- DEZE TEKENING MOET WORDEN GELEZEN IN COMBINATIE MET ALLE RELEVANTE INTERDISCIPLINAIRE DOCUMENTATIE DIE IS UITGEGEVEN.
- VERSCHAAL NIET VAN DEZE TEKENING.
- TOEGANGSPANELEN VOOR KANALEN MOETEN WORDEN VOORZIEN. GECONSTRUEERD EN GEDIMENSIONEERD ZOALS AANGEGEVEN IN NEN-EN 12097 EN NEN-EN 15780. TOEGANG VOOR REINIGING MOET WORDEN VOORZIEN OP MAX. 6m TUSSEN.
- DEZE TEKENING MOET WORDEN GELEZEN IN COMBINATIE MET HET SCHEMA VOOR FCU, ROOSTERS EN DIFFUSER.
- DE AANSLUITING VAN GEGALVANISEERDE KANALEN OP DE BRANDKLEP MOET WORDEN UITGEVOERD MET BREEKBOUTEN OF EEN FLEXIBELE VERBINDING OM BEWEGING TUSSEN DE KLEP EN HET KANAAL MOGELIJK TE MAKEN.
- FCU/ACU PLENUMBOXEN WORDEN NIET GELEVERD DOOR FCU/ACU LEVERANCIER. PLENUMS MOETEN WORDEN GELEVERD DOOR DE MECHANISCHE ANNEMER OP LOCATIE.

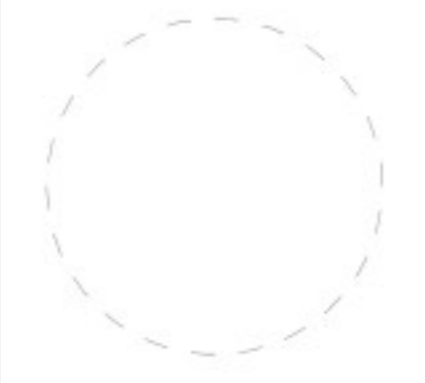


22/11/2024, 09:33:18

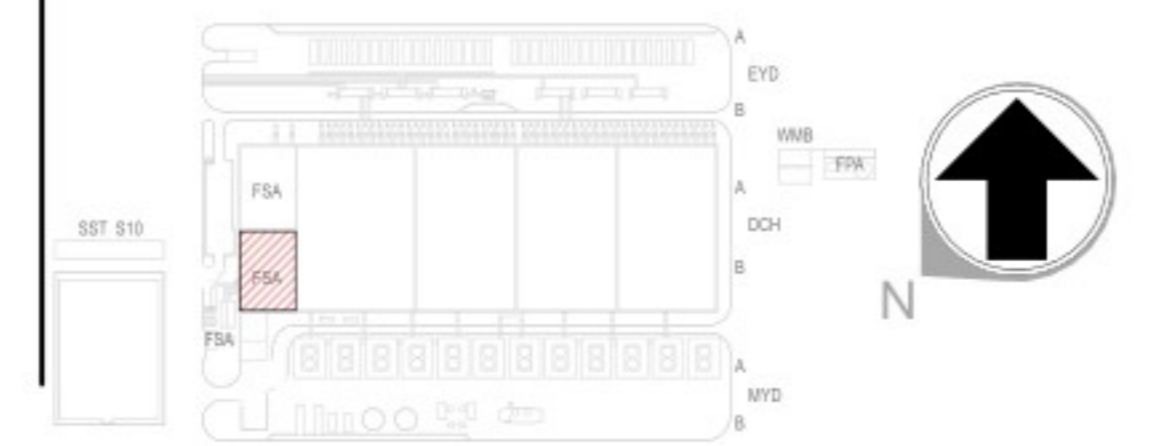
ARCHITECTURE:
Hyphen
3 Charlecote Mews,
Staple Gardens,
Winchester, SO23 8SR, UK
t: +44 1962 835 500
e: info@hyphen.archi

STRUCTURE:
Jubb Consulting Engineers Ltd
Suite B, The West Suite
St James Court, St James
Parade, Bristol, BS1 3LH, UK
t: +44 117 922 6266
e: bristol@jubb.uk.com

MEP:
Red Engineering Design Ltd
100 New Oxford Street
London WC1H 1HB, UK
t: +44 20 7299 8260
e: london@red-eng.com



FINAL PERMIT PACK UPDATE RELEASE (NOT FOR CONSTRUCTION)
VRIJGAVE DEFINITIEF UPDATE VERGUNNINGSPAKKET
(NIET VOOR BOUW)
20/11/2024



REVISIONS/REVISED		
NO.	DATE/TIMESTAMP	DESCRIPTION/BE-SCHRIJVING
1.0	20/11/2024	Final Permit Pack Update Release/ Update Vergunningspakket

Drawn By:
Doorschild door:
Approved By:
Goedgekeurd door:
Design Team:
Ontwerpsteam:

PROPOSED DC/
VOORSTEL VOOR DC

Project Number/Projectnummer: W.002982

HVAC GROUND FLOOR PRIMARY DUCTWORK
LAYOUT PARTIAL OFFICE BUILDING PHASE 1 SHEET
2 OF 2/HVAC BEGANE GROND PRIMAIRE KANAAL
LAYOUT GEDEELTELIJK KANTOORGEBOUW FASE 1
BLAD 2 VAN 2
Discipline: HVAC
Scale/Schaal: 1 : 100
Sheet Size/Bladformaat: A0

Sheet Number/Nummer blad:
6A-M-2002B-0-PRM
Current Rev/Huidige herz.: 1.0
Phase/Phase: PERMITTING/OMGEVINGSVERGUNNING
Model Name/Modelnaam: MEP
Native File Format/Native bestandsformaat: Revit v. 2024.2