

Autodesk Docs://Project:GR06-AGRO6A-DCH-MEP.rvt
11/04/2024 09:44:30

NOTES/OPMERKINGEN

1. THIS DRAWING IS TO BE READ IN CONJUNCTION WITH ALL RELEVANT ARCHITECTS AND ENGINEERS DRAWINGS AND SPECIFICATIONS.
DEZE TEKENING MOET WORDEN GELEZEN IN SAMENHANG MET ALLE RELEVANTE TEKENINGEN EN SPECIFICATIES VAN ARCHITECTEN EN INGENIEURSEN.

2. ALL DIMENSIONS ARE IN METERS UNLESS NOTED OTHERWISE.
ALLE AFMETINGEN ZIJN IN METERS, TENZIJ ANDERS VERMELD.

3. ALL LEVELS TO AMERSFOORT/B DATUM AND COORDINATES TO NETHERLANDS, AMERSFOORT DATUM, NEW SYSTEM SYSTEM.
ALLE NIVEAUS OP AMERSFOORT/B DATUM EN COÖRDINATEN OP NEDERLANDS, AMERSFOORT DATUM, NIEUW SYSTEM SYSTEM.

LEGEND LEGENDA

PROPOSED POTABLE WATER MAIN (225mm-630mm OD (SLA ALUMINIUM COATED HOPE), MINIMUM 0.8m DEPTH TO TOP OF PIPE IN UNPAVED AREAS, MINIMUM 1.2m DEPTH TO TOP OF PIPE IN PAVED AREAS)
VOORGESTELDE DRINKWATERLEIDING (225mm-630mm LITWENDIGE DIAMETER SDR11 BUIS, MINIMUM 0.8 m DIEPTIE TOT DE BOVENKANT VAN DE BUIS IN ONVERHARDE TERREINEN; MINIMUM 1.2 m DIEPTIE TOT DE BOVENKANT VAN DE BUIS IN VERHARDE TERREINEN)

PROPOSED SPRINKLER MAIN (250mm (PE SDR11), MINIMUM 1.2m DEPTH TO TOP OF PIPE)
VOORGESTELDE HOOFDLEIDING SPRINKLER (250mm, MINIMUM 1.2m DIEPTIE TOT BOVENKANT VAN DE BUIS)

LEGEND LEGENDA

PROPOSED INDUSTRIAL WATER MAIN - 630mm-315mm OD FROM EXISTING NETWORK, 315mm (PE SDR11) VOORGESTELDE HOOFDLEIDING INDUSTRIEWATER - 630 mm-315 mm OD VAN BESTAAND NETWERK, 315 mm (PE SDR11)

PROPOSED SURFACE WATER SEWER WITH POLLUTION CONTROL VOORGESTELDE OPPERVLAKTEWATERRIOLERING MET VERONTREINIGINGSBEWAKING

PROPOSED SURFACE WATER SEWER VOORGESTELDE OPPERVLAKTEWATERRIOLERING

PROPOSED SANITARY SEWER VOORGESTELDE SANITARE RIOLERING

LEGEND LEGENDA

PROPOSED INDUSTRIAL SEWER VOORGESTELD RIOL VOOR INDUSTRIEL AFVALWATER

BLOWDOWN SEWER SPIUROLERING

LEGEND LEGENDA

PROPOSED FORECOURT SEPARATOR VOORGESTELDE VOORTERREINSCHEIDER

PROPOSED BYPASS SEPARATOR VOORGESTELDE BY-PASS-SCHEIDER

PROPOSED PUMP STATION VOORGESTELD POMPSTATION

PROPOSED KERB DRAIN GULLY OUTLET VOORGESTELDE KOLKUITLAAT AFVOERPUT

PROPOSED KERB DRAIN VOORGESTELDE AFVOERPUT

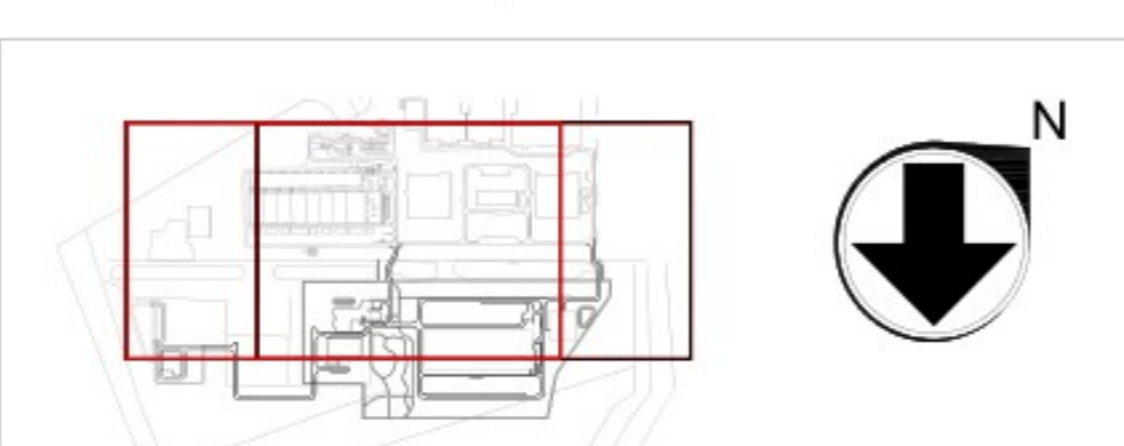
PROPOSED ACC CHANNEL THRESHOLD DRAIN VOORGESTELDE ACC-DREMPELAFWATERGOOT

ARCHITECTURE:
Hyphen
3 Charcot Mews,
Staple Gardens,
Winchester, SO23 8SR, UK
t: +44 1962 835 500
e: info@hyphen.archi

STRUCTURE:
Jubb Consulting Engineers Ltd
Suite B, The West Suite
St James Court, St James
Parade, Bristol, BS1 3LH, UK
t: +44 117 922 6266
e: bristol@jubb-uk.com

MEP:
Red Engineering Design Ltd
100 New Oxford Street
London WC1H 1HB, UK
t: +44 20 7299 8260
e: london@red-eng.com

FINAL PERMIT PACK UPDATE RELEASE (NOT FOR CONSTRUCTION)
VRIJGAVE DEFINITIEF UPDATE VERGUNNINGSPAKKET
(NIET VOOR BOUW)
22/11/2024



REVISIONS/REVISIES

NO. NR.	DATE/DATUM	DESCRIPTION/BESCHRIJVING
0.1	09/05/2024	Draft Permit Pack Release/Vrijgave conceptvergunningspakket
0.2	19/07/2024	Final Permit Pack Release/Vrijgave Definitief Vergunningspakket
1.0	01/08/2024	Final Permit Pack Update Release/Vrijgave Definitief Update Vergunningspakket
1.1	24/10/2024	Final Permit Pack Update Release/Vrijgave Definitief Update Vergunningspakket
2.0	22/11/2024	Final Permit Pack Update Release/Vrijgave Definitief Update Vergunningspakket

Drawn By: Diggelstaal door:
Approved By: Goedgekeurd door:
Design Team: Onverteam:

PROPOSED DC/ VOORSTEL VOOR DC

Project Number/Projectnummer: W.002354

6A PROPOSED POTABLE, PROCESS, STORM AND SANITARY WATER LAYOUT SHEET 1
BLAD 1 VAN VOORGESTELDE INDELING DRINKWATER, PROCESWATER, HEMELWATER
EN SANITAIR WATER 6A

Discipline: CIVIL/VEG- EN WATERBOUW
Scale/Schaal: 1:1000
Sheet Size/Bladformaat: A0

Sheet Number/Nummer blad: **6A-C-2000-X-PRM**
Current Rev/Huidige herz: 2.0
Phase/Phase: PERMITTING/OMGEVINGSVERGUNNING