

Algemene opmerkingen

Indien niet anders aangegeven:

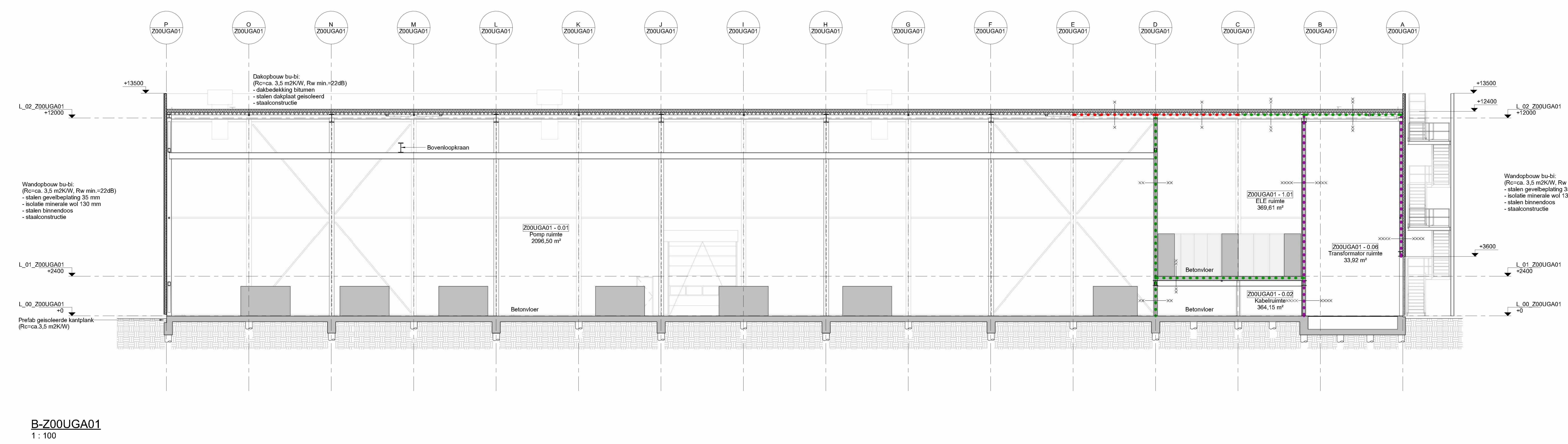
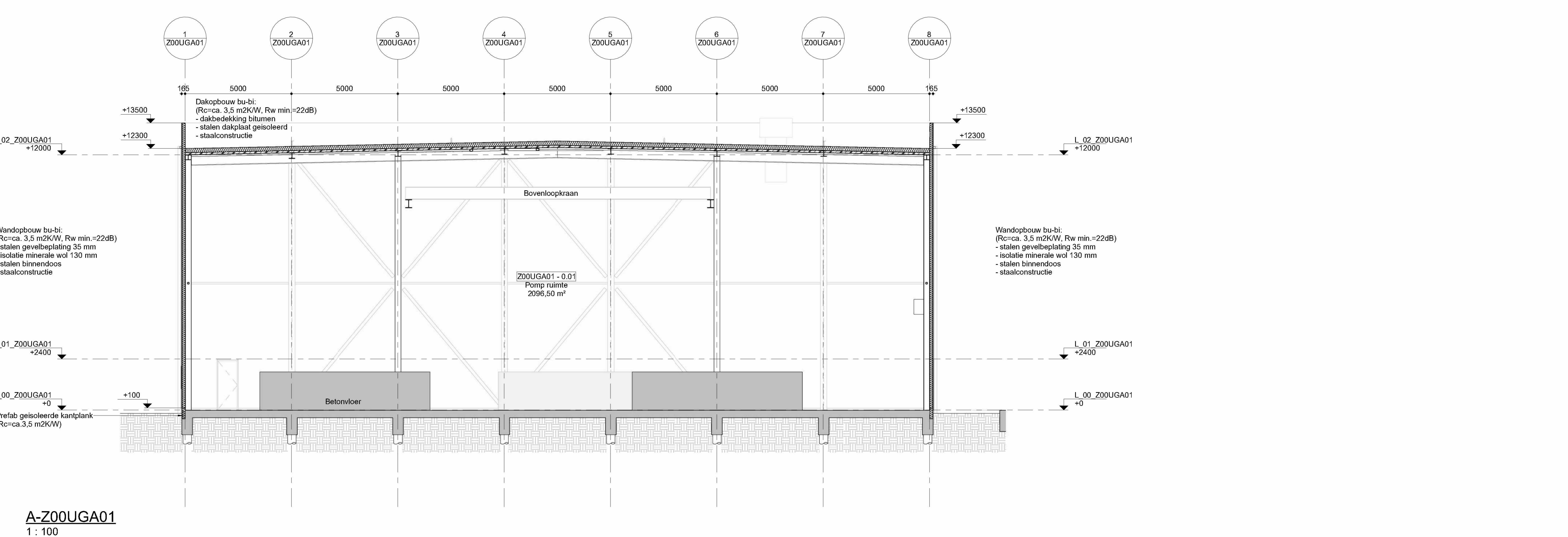
- Peil = 0 = ...N.A.P. = Bovenkant afgewerkte begane grondvloer.
- Alle maatvoering in mm.
- Alle hoogtematen in mm t.o.v. Peil.
- Van deze tekening mag niet gemeten worden.
- Revisies worden aangegeukt met het volgende symbool: (X) (X geeft de actuele revisie aan)

Er wordt gebouwd overeenkomstig Bouwbesluit 2012

- Deuren zijn 930 x 2315 mm tenzij anders vermeld. Met een minimum dagmaat van 850 x 2300 mm
- Hoogte vrije doorgang is minimaal 2300 mm
- Hoogte balustrade is standaard 1100 mm. Bij valhoogte < 13 meter is de balustrade 1200 mm.

Renvooi

	Beton		Staal
	Kalkzandsteen		Isolatie
	Metalstud		Binnendoos + isolatie + gevelbekleding
	Glips		Markeringlijnen op dak (geel)



Brandveiligheid

	Vluchtroute aanduiding conform NEN 3011		NP Nevenpaneel brandmeld
	Vluchtroute		30 minuten brandwerend
	Dragbaar hulptoestel conform NEN 4001		60 minuten brandwerend
	Brandlanghaspel, lengte 30 m		90 minuten brandwerend
	Handbrandmelder		120 minuten brandwerend
	Brandweer hoofdoegang		Zelfsluitend
	Brandweer neventoegang		30 minuten brandwerend
	Paniekalting conform NEN-NEN 1125 niet aanwezig <100 personen		60 minuten brandwerend
	Veiligheidslot (slot in vluchtroute zonder sketel te openen) conform NEN-NEN 179		90 minuten brandwerend
	Loopslot (deurklink en dagshoofd aanwezig) geen (cilinder)slot aanwezig		120 minuten brandwerend

Vluchtstanden gebouwen Industriefunctie:

Industriefunctie < 1 persoon per 30 m² - vluchtstand maximaal 60 meter

Vluchtstanden gebouwen Kantoorfunctie (Z00UGA01):

Industriefunctie < 1 persoon per 12 m² - vluchtstand maximaal 45 meter

Kantoorfunctie < vluchtstand maximaal 30 meter

Brandmeld- en ontruimingsalarminstallatie:

In het gebouw zal een brandmeldinstallatie worden aangebracht met volledige bewaking (handbrandmelders en automatische melders). Verder een kidslarm type B (low whoop) ontruimingsalarminstallatie. Het Programma van eisen (PVE) zal voor de uitvoeringsfase opgesteld worden en 6 weken voor ingebruikname aan bevoegd gezag ter beoordeling worden aangeboden.

Gebouwconstructie:

In verband met aanwezige brandwerende gevels en lruwende scheidingen zullen de gebouwconstructies (hoofddraagconstructies) ten aanzien tot bezekijken 60 minuten brandwerend uitgevoerd worden. Met rondom de trafo ruimten 120 minuten brandwerend. De stalen kolommen worden dan 120 minuten brandwerend bekleed. Met uitzondering van gebouw:

- Z00UGA01: hoofddraagconstructie 30 minuten brandwerend uitvoeren
- Z00UGA01: geen eis hoofddraagconstructie ten aanzien van brandwerendheid

Wanden en deuren:

Brandwanden zijn REI met desbetreffende brandwerendheid in minuten van deze wand (zoals REI 30, REI 60, REI 120) en brandwerende deuren minimaal uitvoeren in EI.

Noodverlichting:

In het gebouw zal noodverlichting worden aangebracht. Noodverlichting geeft binnen 15 seconden na het uitzakken van de voorziening voor elektriciteit gedurende ten minste 60 minuten een op een vloer, een tredewijk of hellingbaan gemeten verlichtingssterkte van ten minste 1 Lux.

Ruimtestaat

Ruimte nr.	Ruimtenaam	Opp. (m ²)	Vol. (m ³)
Z00UGA01 - 0.01	Pomp ruimte	2096,50	57254,52 m ³
Z00UGA01 - 0.02	Kabelruimte	364,15	571,68 m ³
Z00UGA01 - 0.03	Transformator ruimte	34,49	665,55 m ³
Z00UGA01 - 0.04	Transformator ruimte	33,92	657,88 m ³
Z00UGA01 - 0.05	Transformator ruimte	33,92	657,88 m ³
Z00UGA01 - 0.06	Transformator ruimte	33,92	657,88 m ³
Z00UGA01 - 1.01	ELE ruimte	369,61	568,51 m ³
Totaal		2968,49	33963,69 m³

Blifinger Tebodin | **Blifinger Tebodin**

RWE OWEL Beheer B.V. | Springweg 11, 8978RD, Eemshaven, The Netherlands

RWE | Oranjewind Electrolyser Project (OWEL)

Doorsnede A en B - Z00UGA01
Tekening voor aanvraag
SW/CW Building 1

Tekening nummer: **04404-01-5-0320-ACB0100088**

Schaal: **1 : 100** | A0 | Datum: 18-12-2023 | Versie: A | Opsteller: T.v. 1144108 | Revisie Datum: 18-12-2023

Project / aas: **04404-01-5** | Alsdag: **0320** | DCC: **ACB010** | Doelgroep: **0088** | Revisie: **A**

VOORLEGGENDE TEKENING IS AUTORECHTHELIEK BESCHERMING. EENDE VERVEELVULDING, OOK VAN FRAGMENTEN, IS VERBODEN.