

Details 1,2 en 3: zie Oostgevel Z00UUA01:

Details 4,5 en 6: zie Noordgevel Z00UUA01:

Details 7,8 en 9: zie Zuidgevel C00UNR01:

Details 10,11 en 12: zie Zuidgevel C00UNR01:

Details 13,14 en 15: zie Westgevel C00UNR01:

Algemene opmerkingen

- Indien niet anders aangegeven:
- Peil = 0 = ...N.A.P. = Bovenkant afgewerkte begane grondvloer.
- Alle maatvoering in mm.
- Alle hoogtematen in mm t.o.v. Peil.
- Van deze tekening mag niet gemeten worden.
- Revisies worden aangegeven met het volgende symbool: (X) (X geeft de actuele revisie aan)

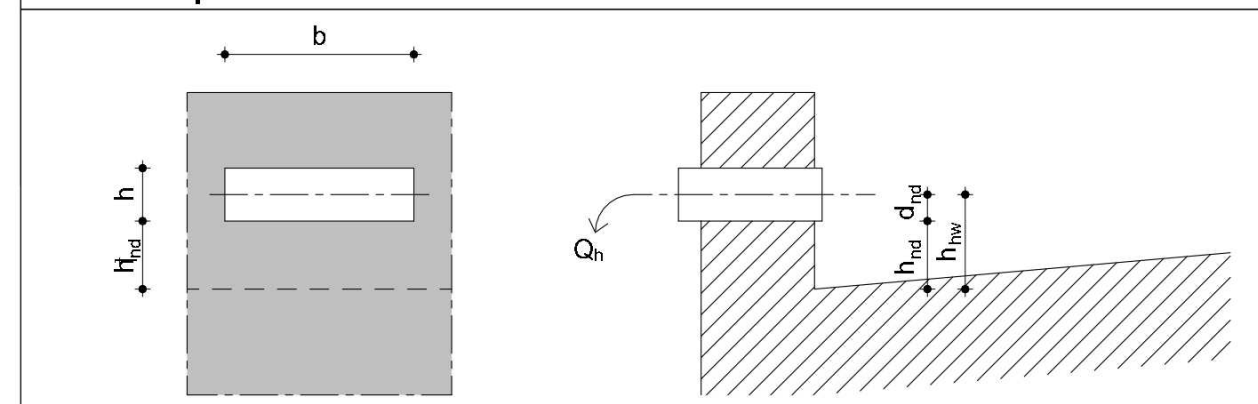
Er wordt gebouwd overeenkomstig Bouwbesluit 2012

- Deuren zijn 930 x 2315 mm tenzij anders vermeld. Met een minimum dagmaat van 850 x 2300 mm
- Hoogte vrije doorgang is minimaal 2300 mm
- Hoogte balustrade is standaard 1100 mm. Bij volhoogte < 13 meter is de balustrade 1200 mm.

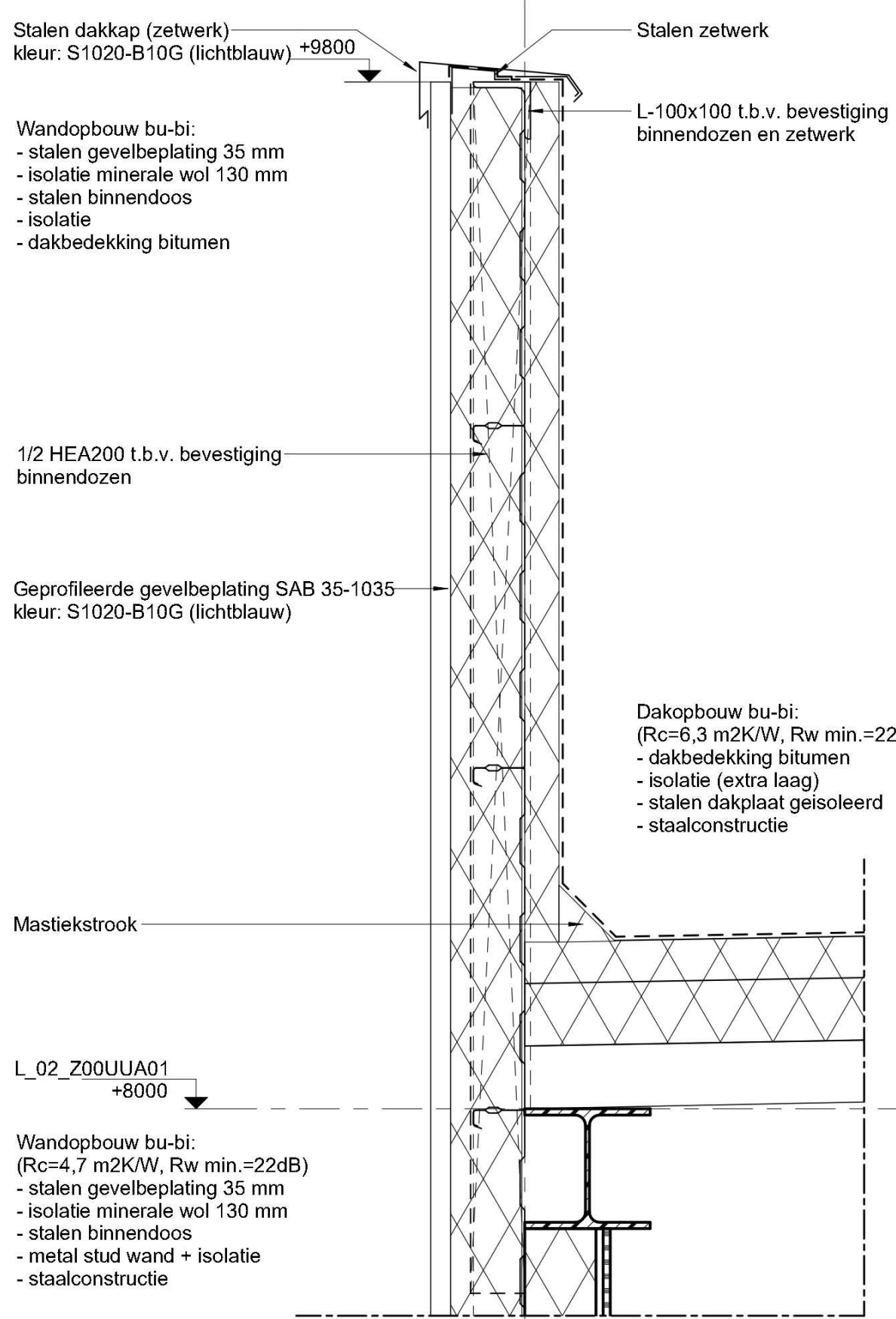
Renvooi

- Beton
- Kalkzandsteen
- Metalstuf
- Gips
- Staal
- Isolatie
- Binnendoos + isolatie + gevelbekleding
- Markeringslijnen op dak (geel)

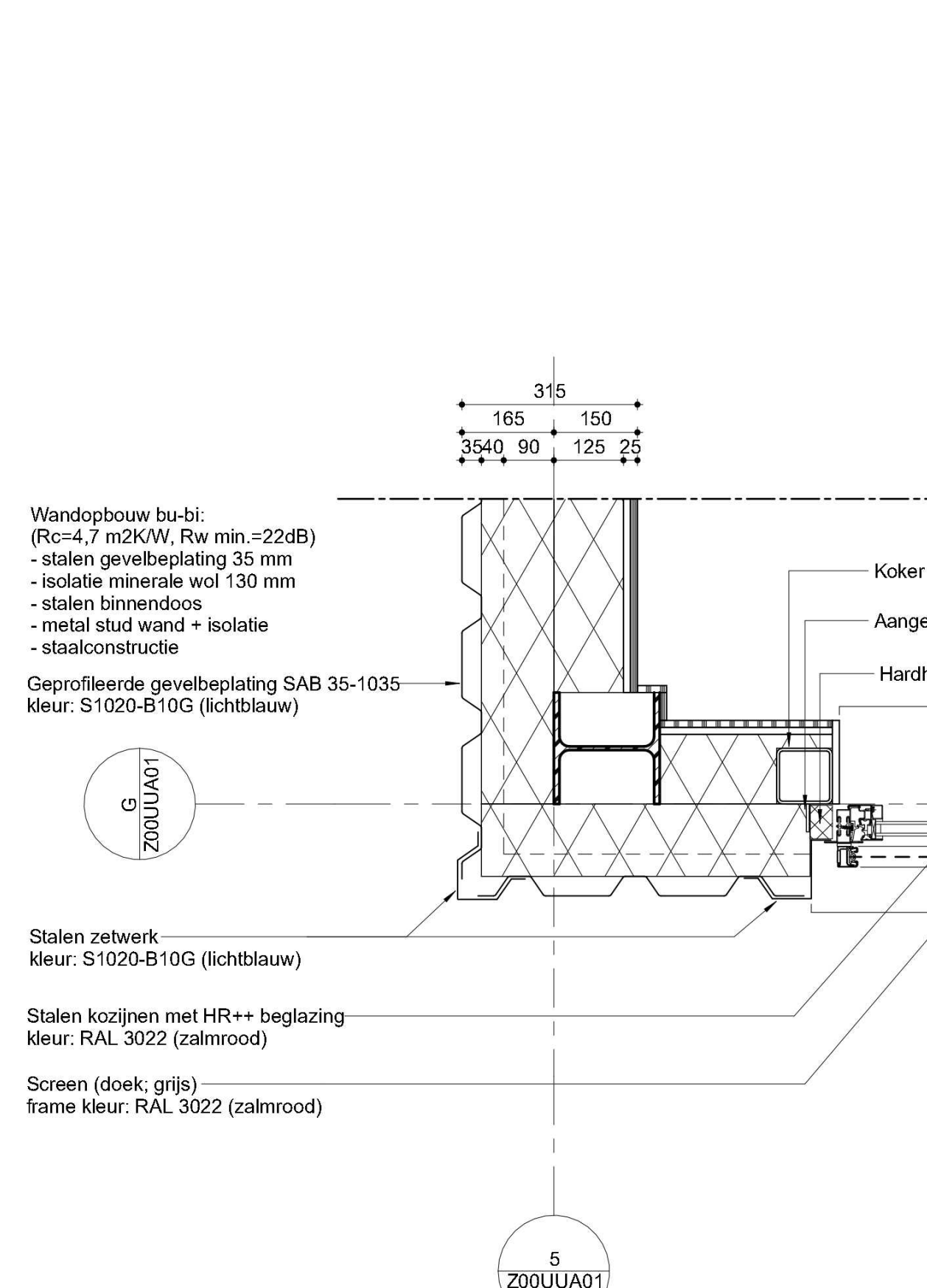
Principe detail noodafvoer



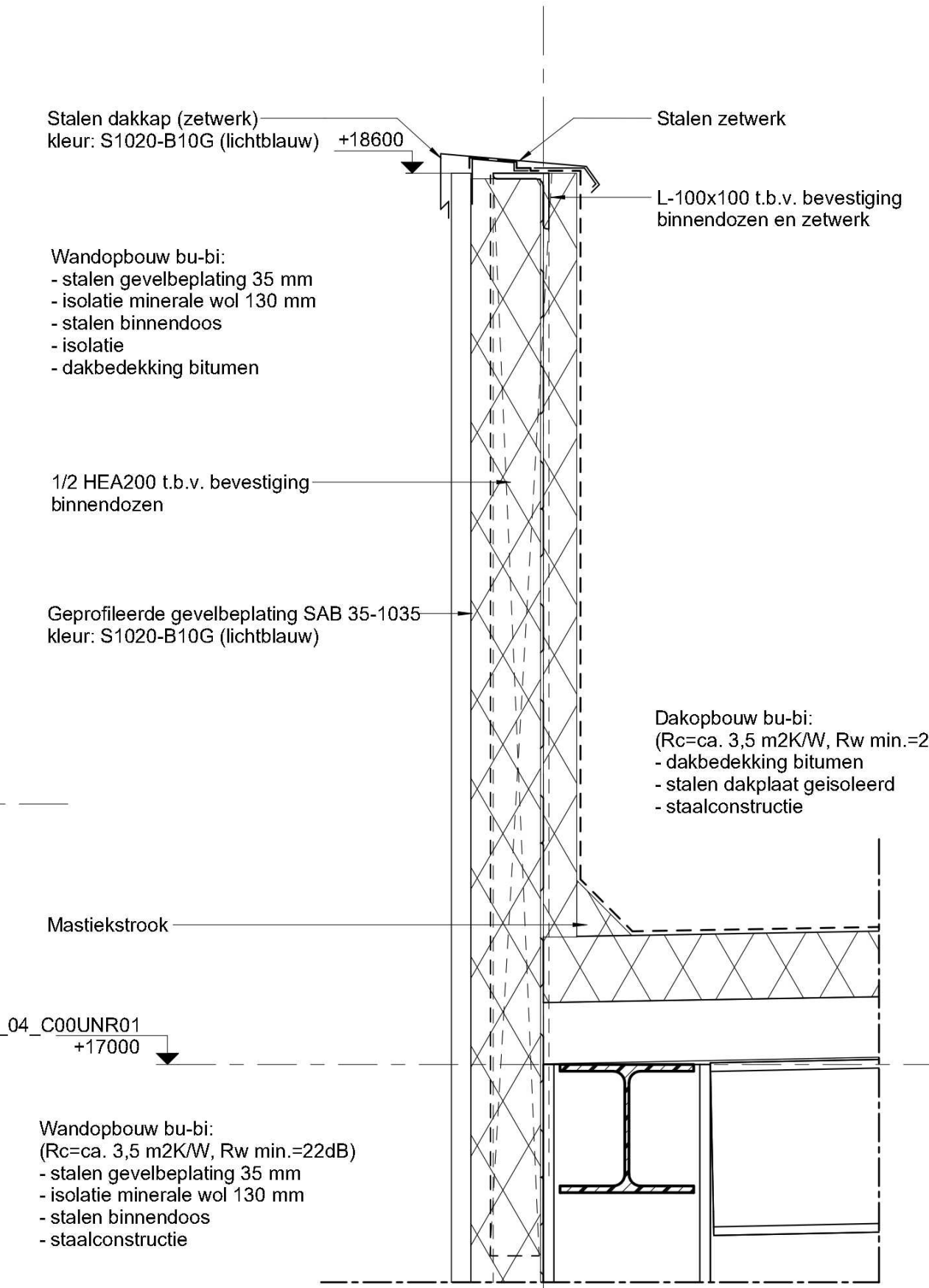
- afmetingen (hxb):mm
- aantal: stuks
- h_{tot} =mm hoogte noodafvoer boven dakvlak
- d_{tot} =mm waterhoogte boven de noodafvoer
- h_w =mm totale waterhoogte
- Q_b =m³/s af te voeren watercapaciteit per spijer



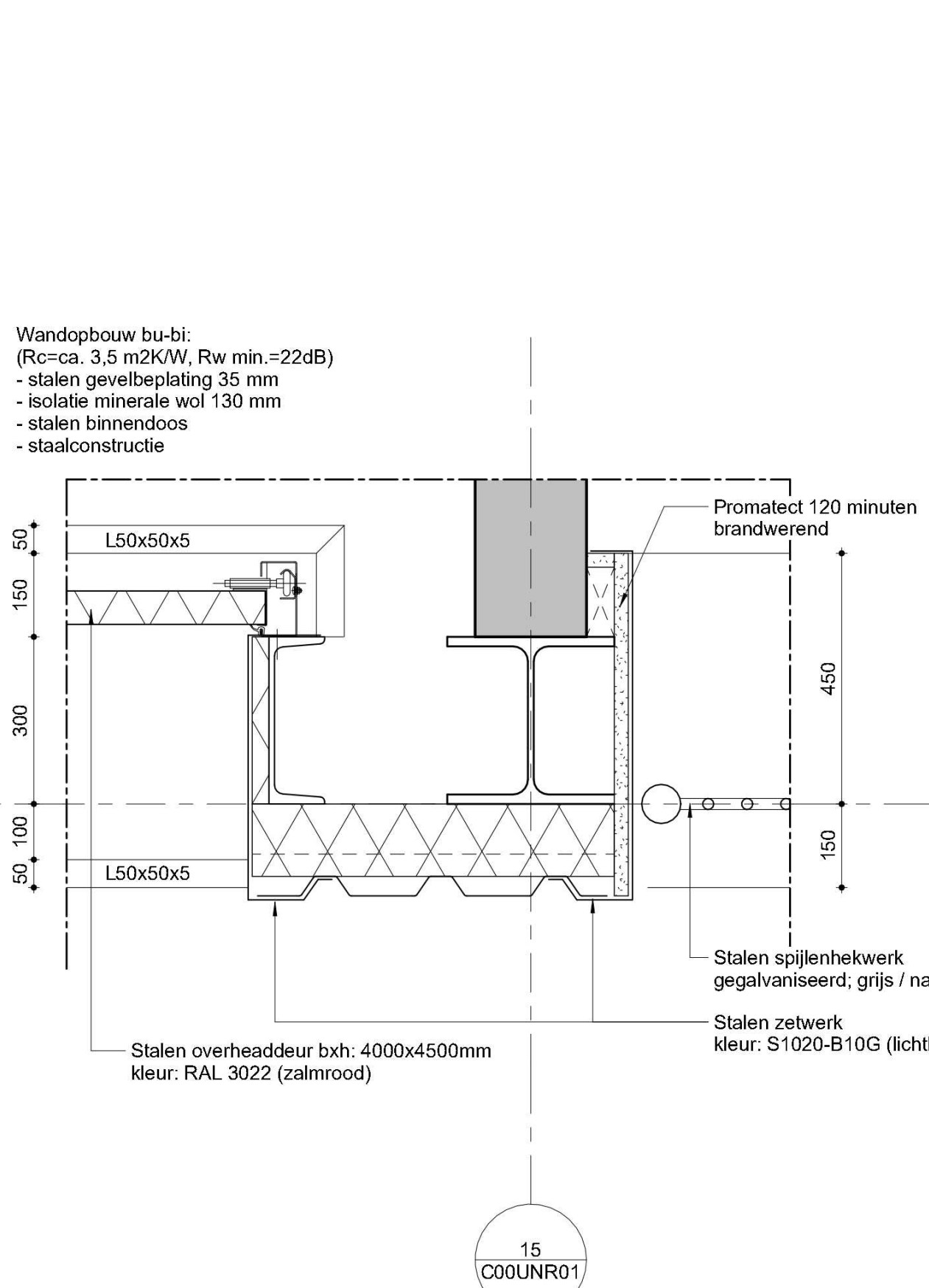
Detail 1
1 : 10



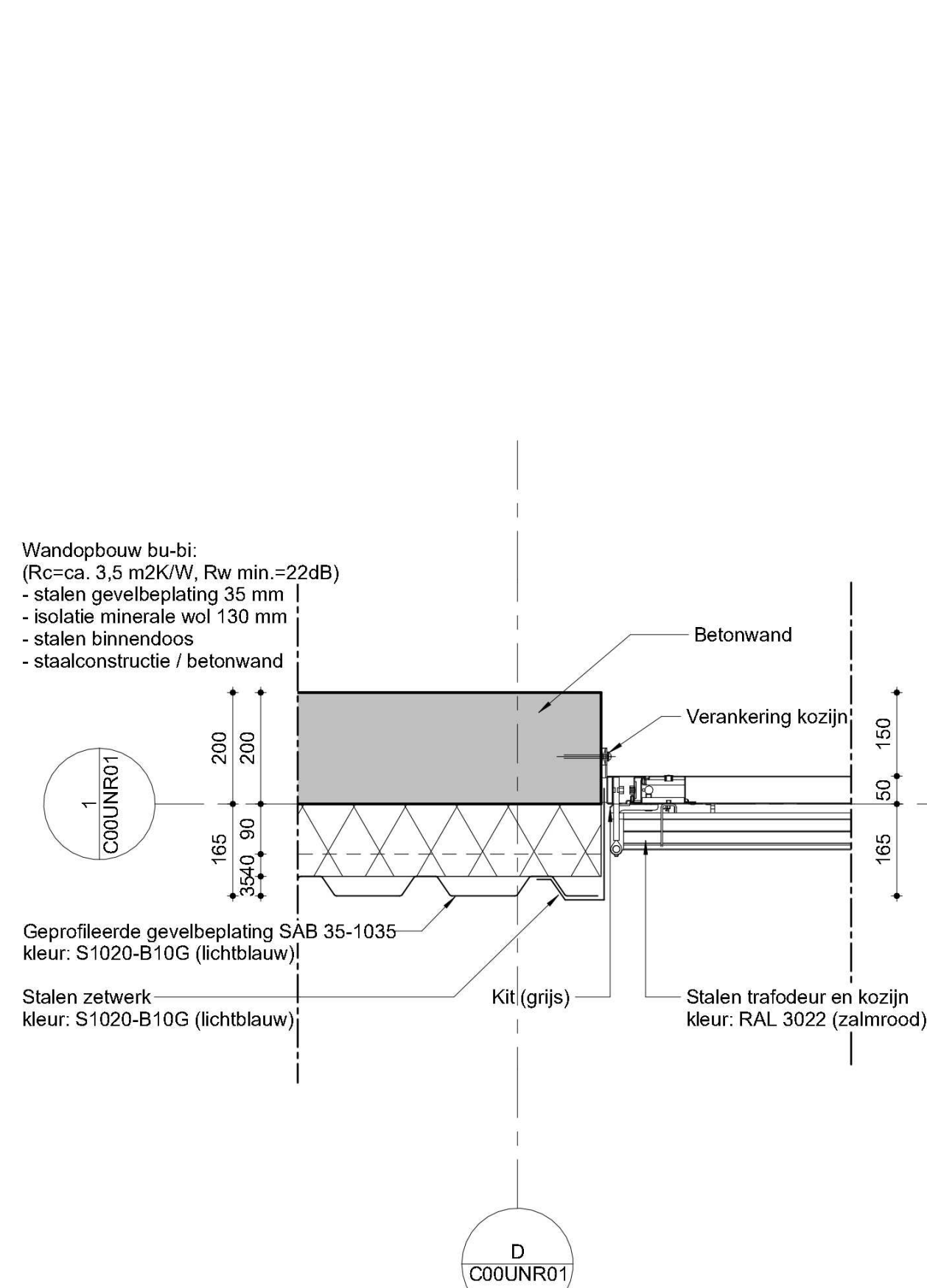
Detail 4
1 : 10



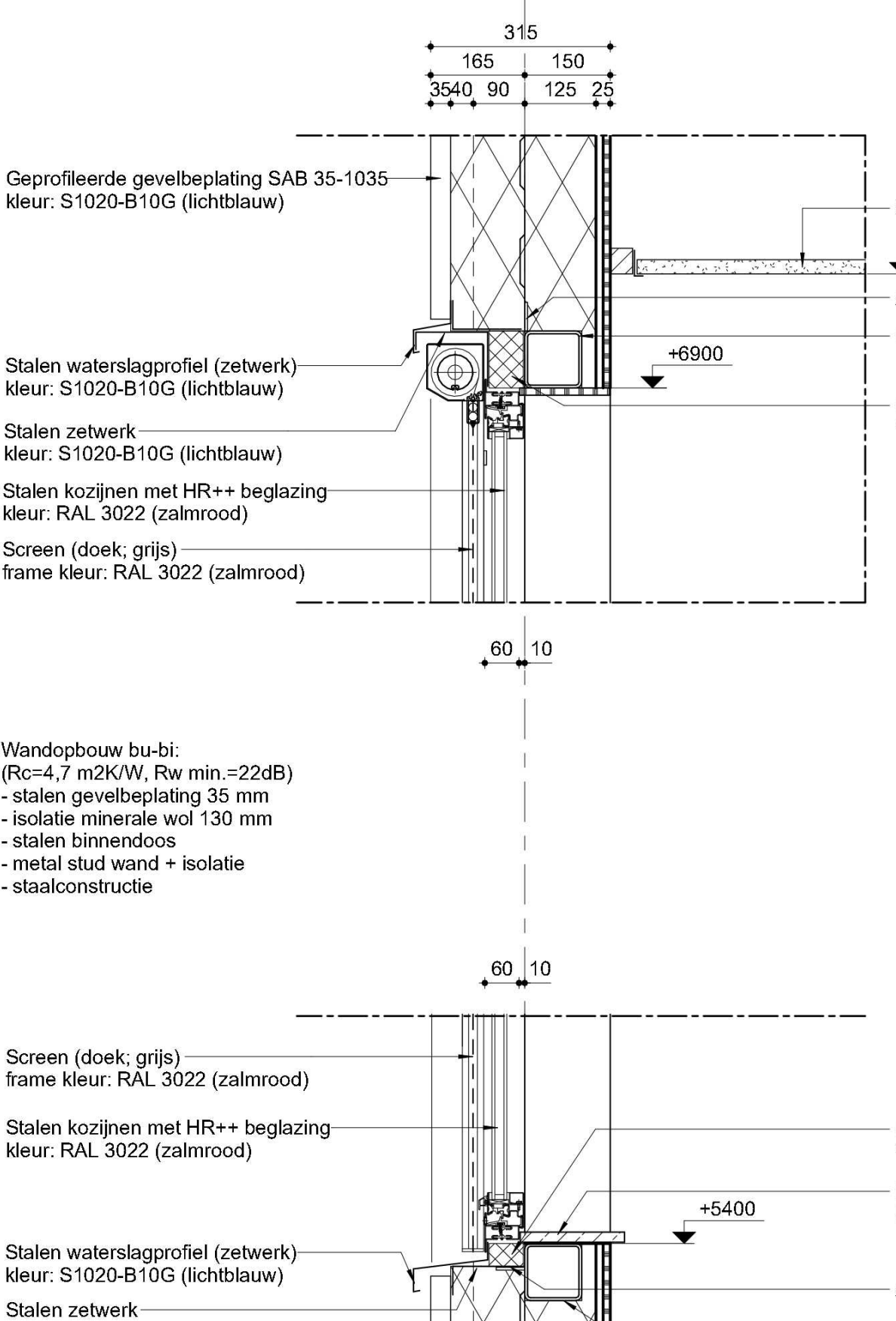
Detail 7
1 : 10



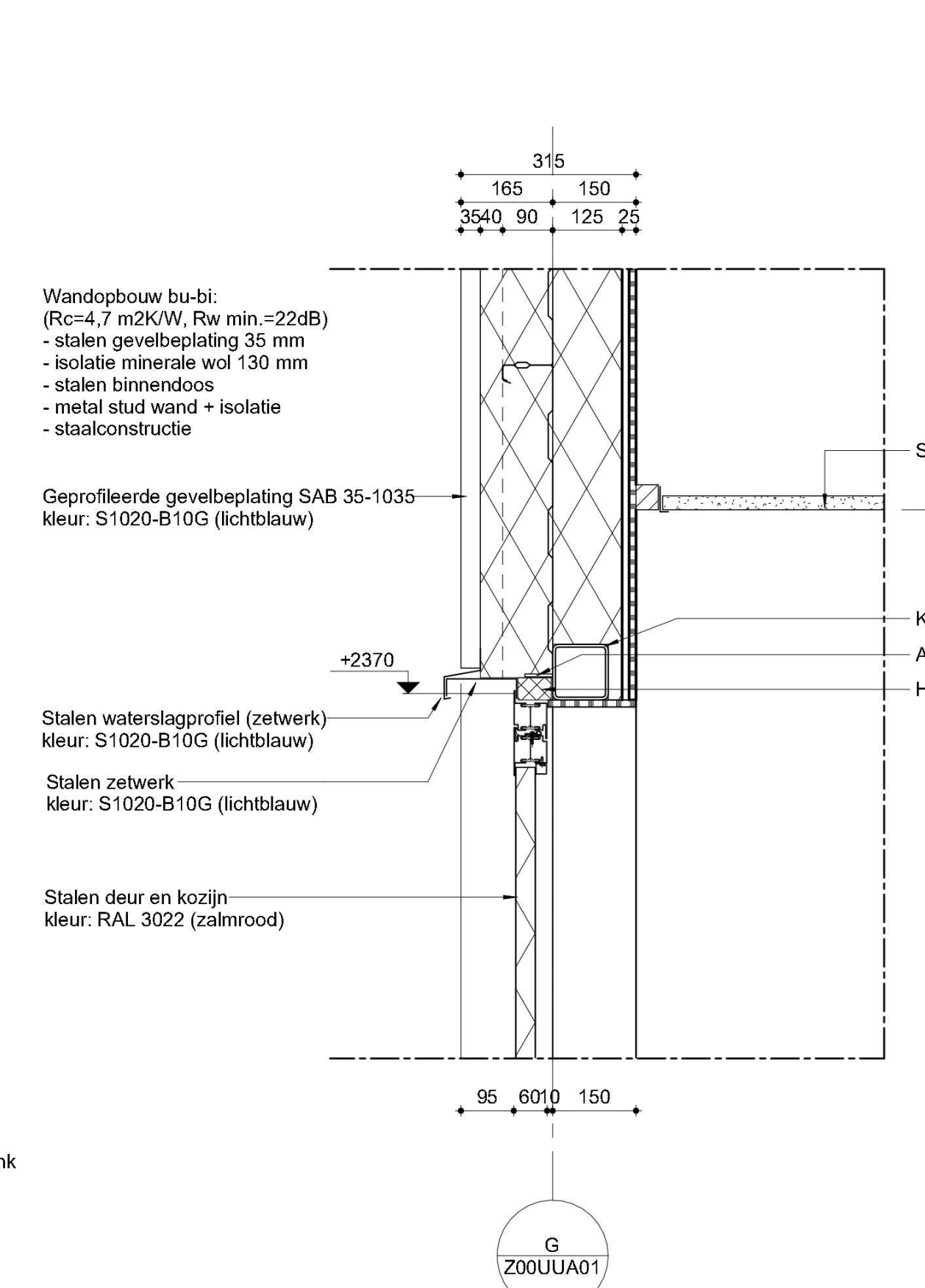
Detail 10
1 : 10



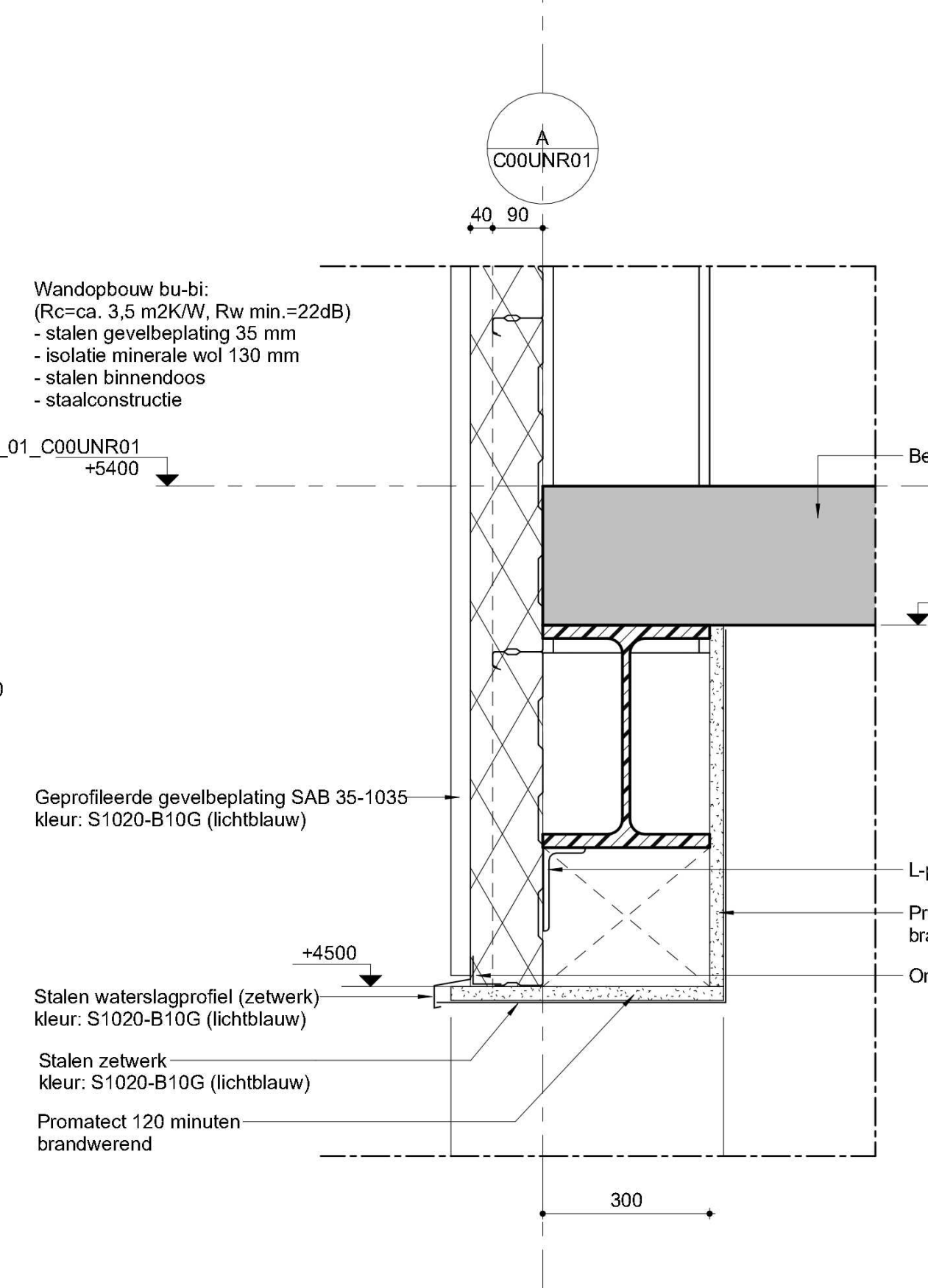
Detail 13
1 : 10



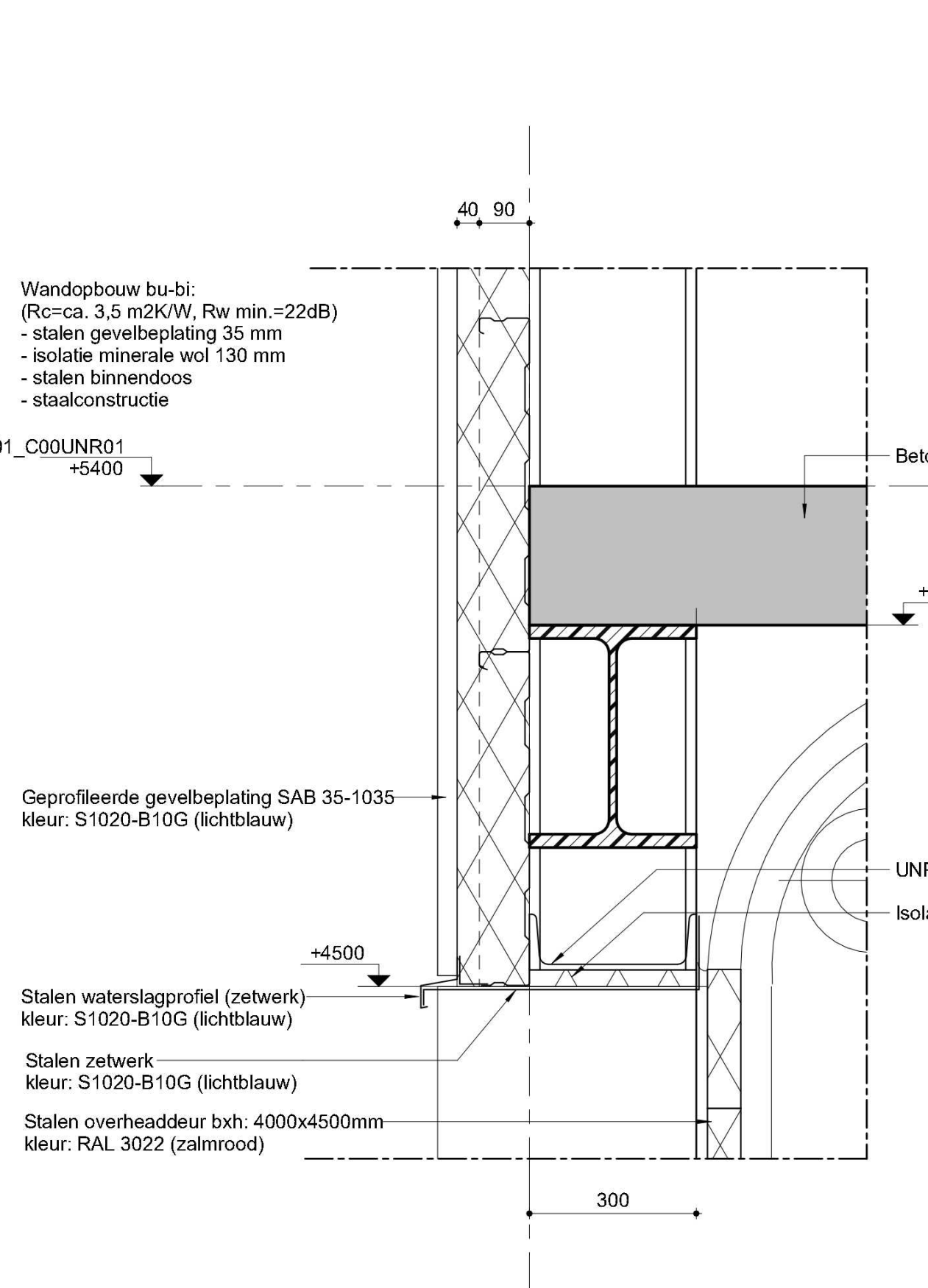
Detail 2
1 : 10



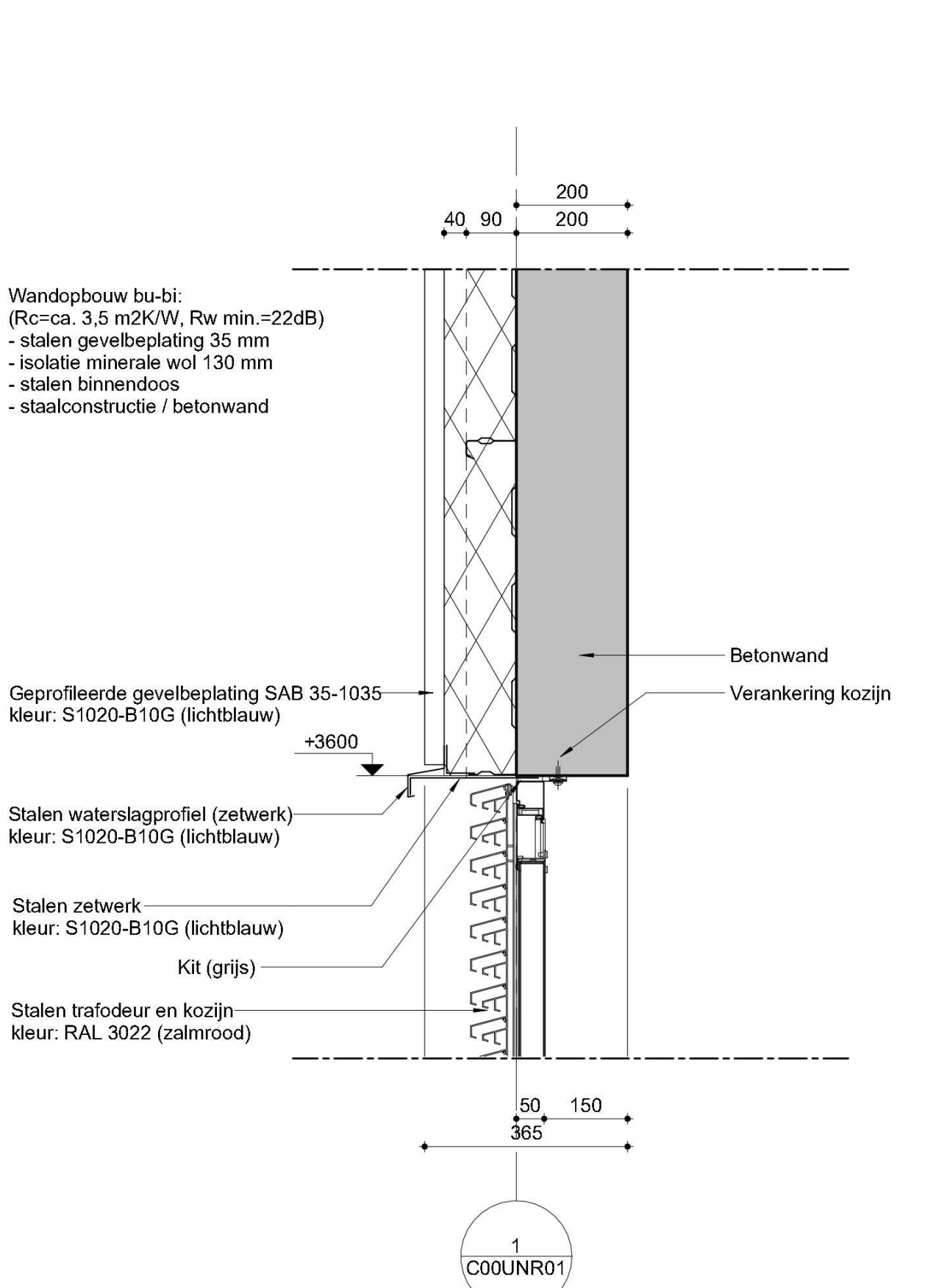
Detail 5
1 : 10



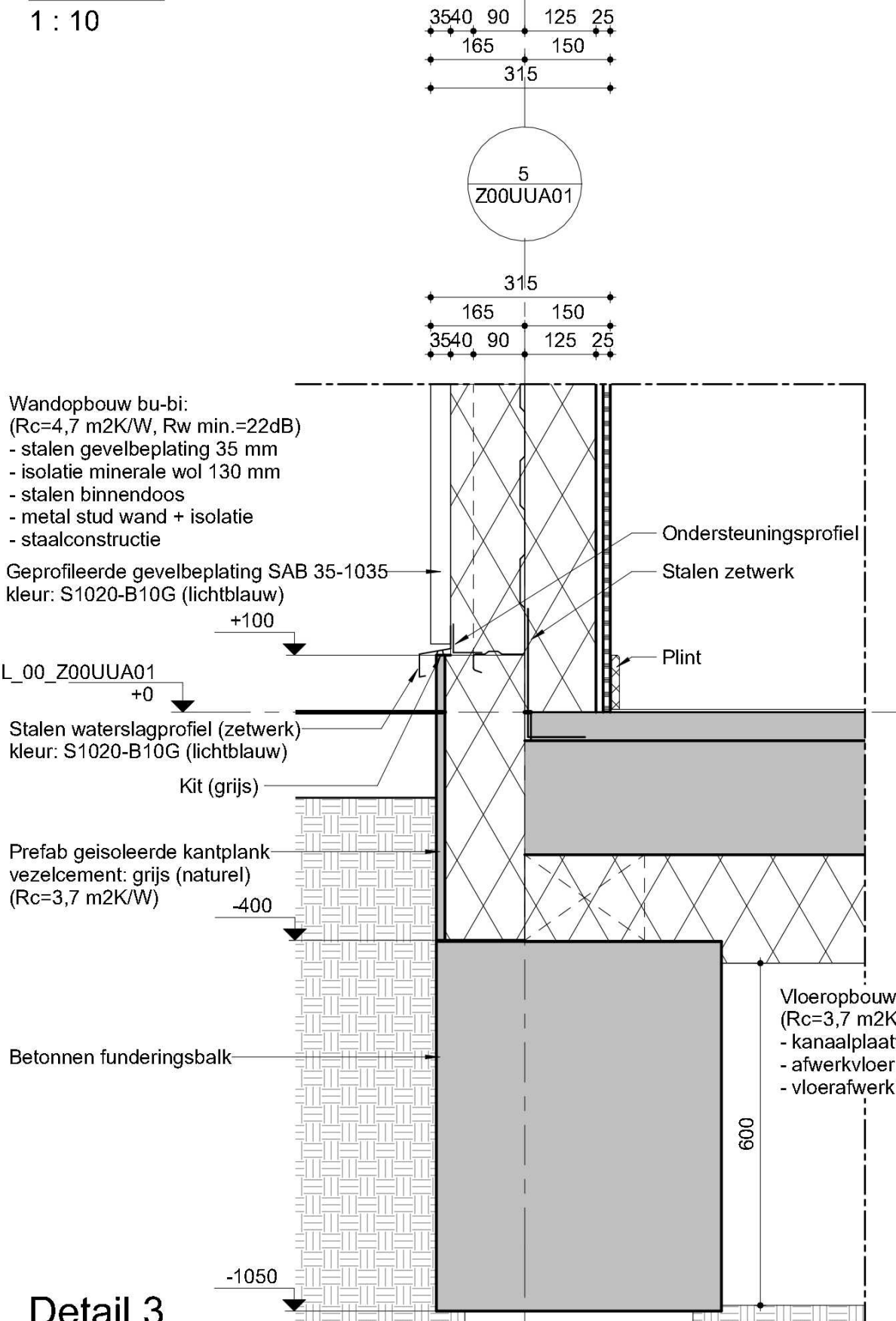
Detail 8
1 : 10



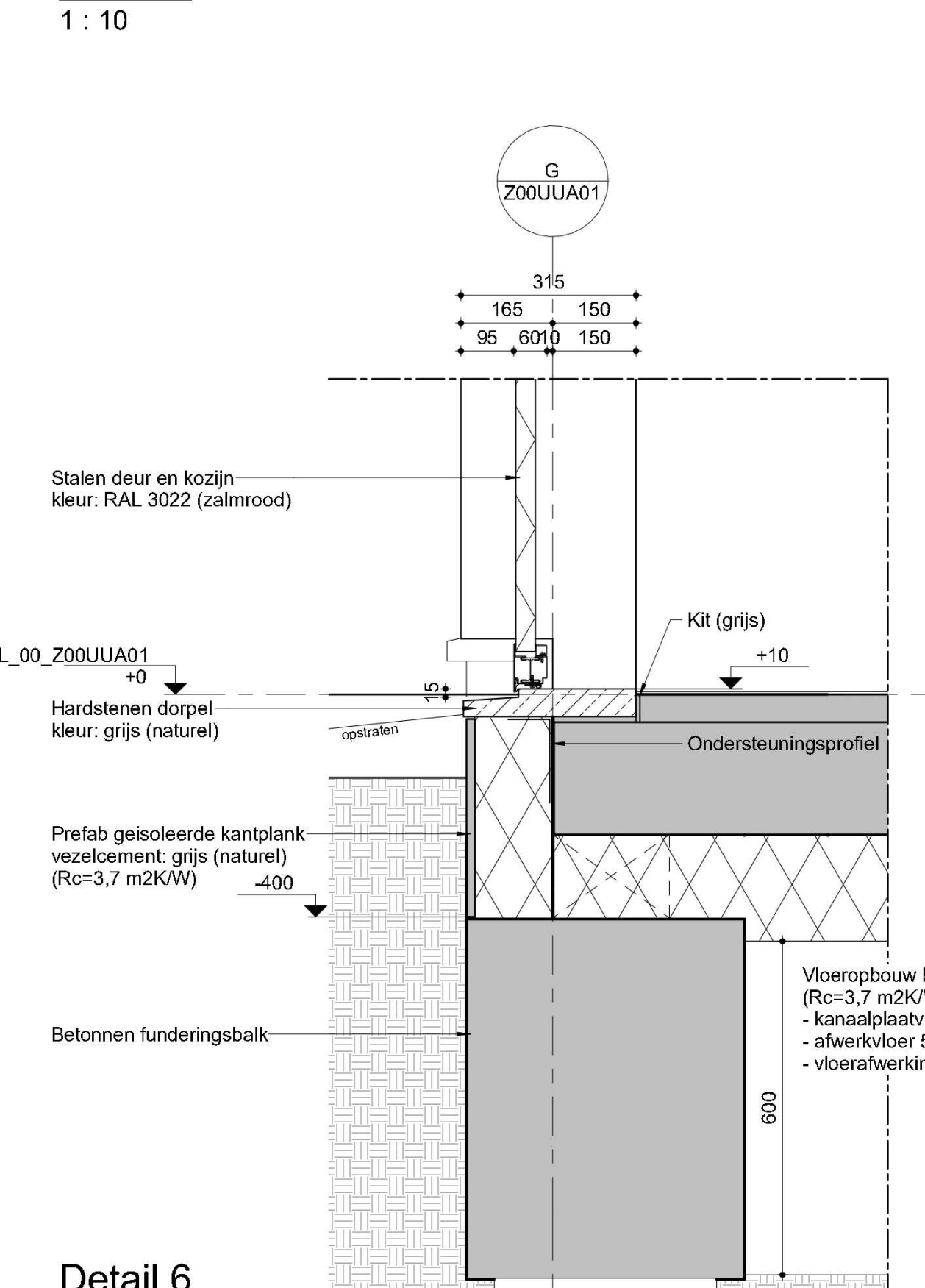
Detail 11
1 : 10



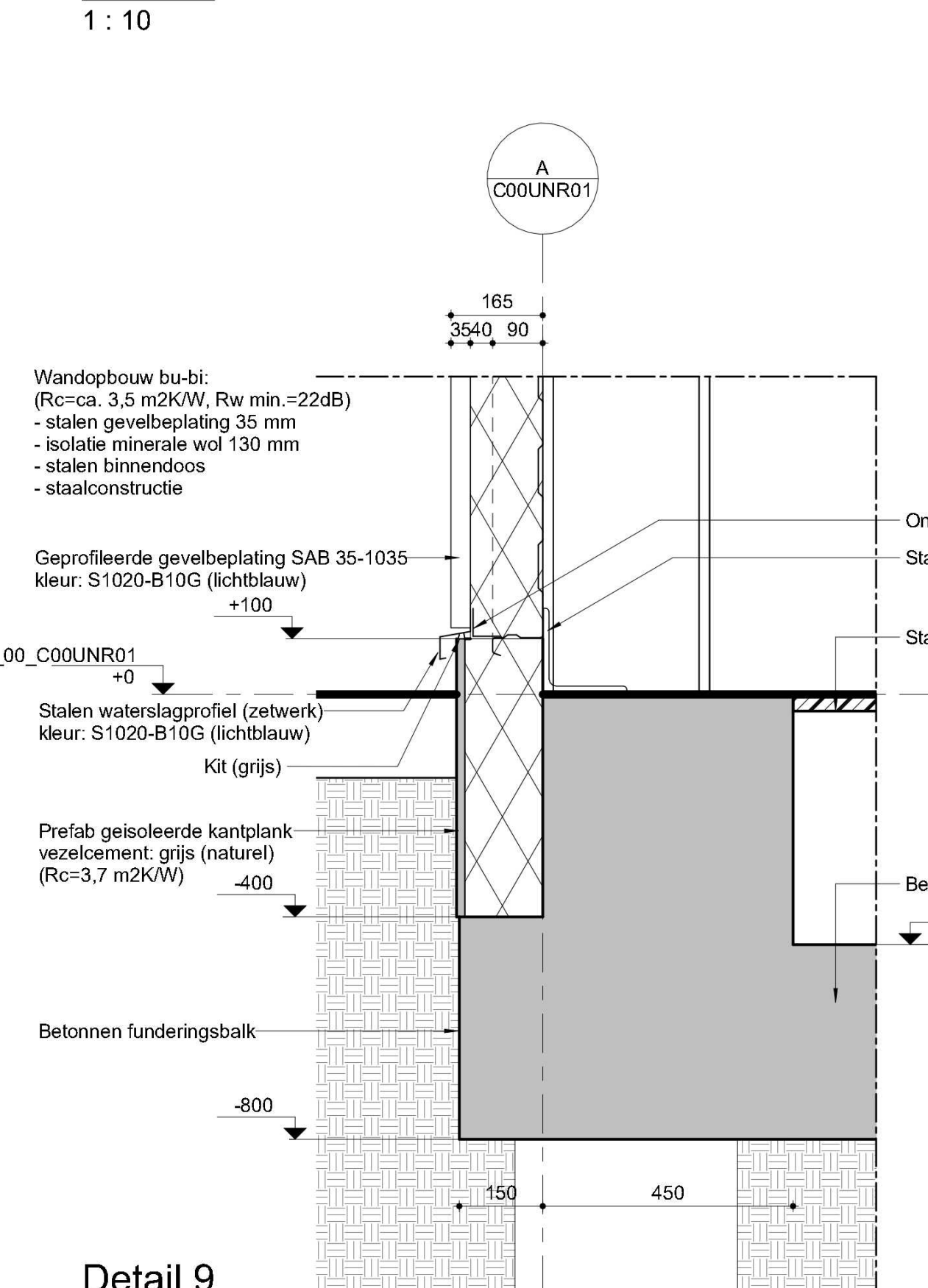
Detail 14
1 : 10



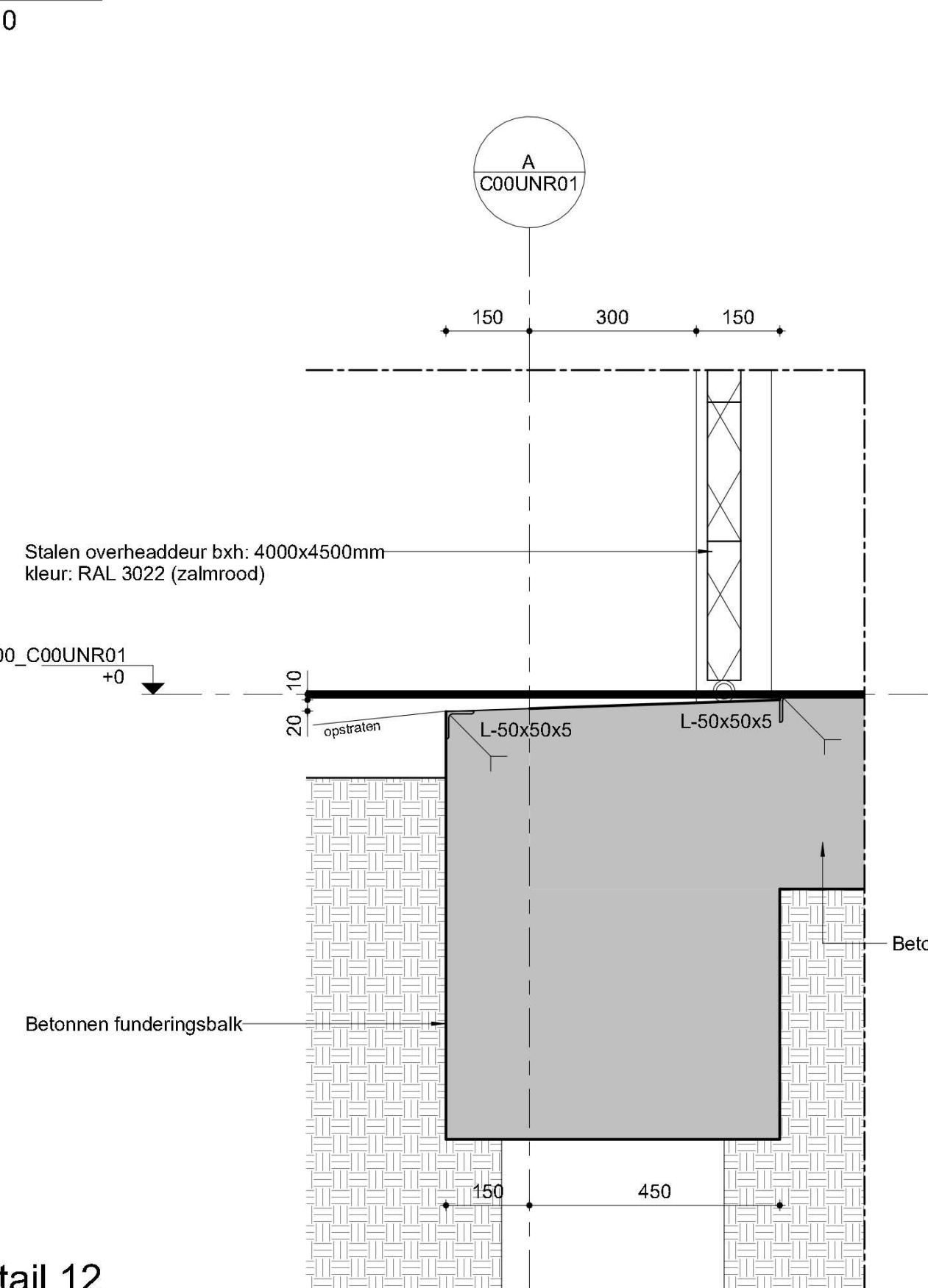
Detail 3
1 : 10



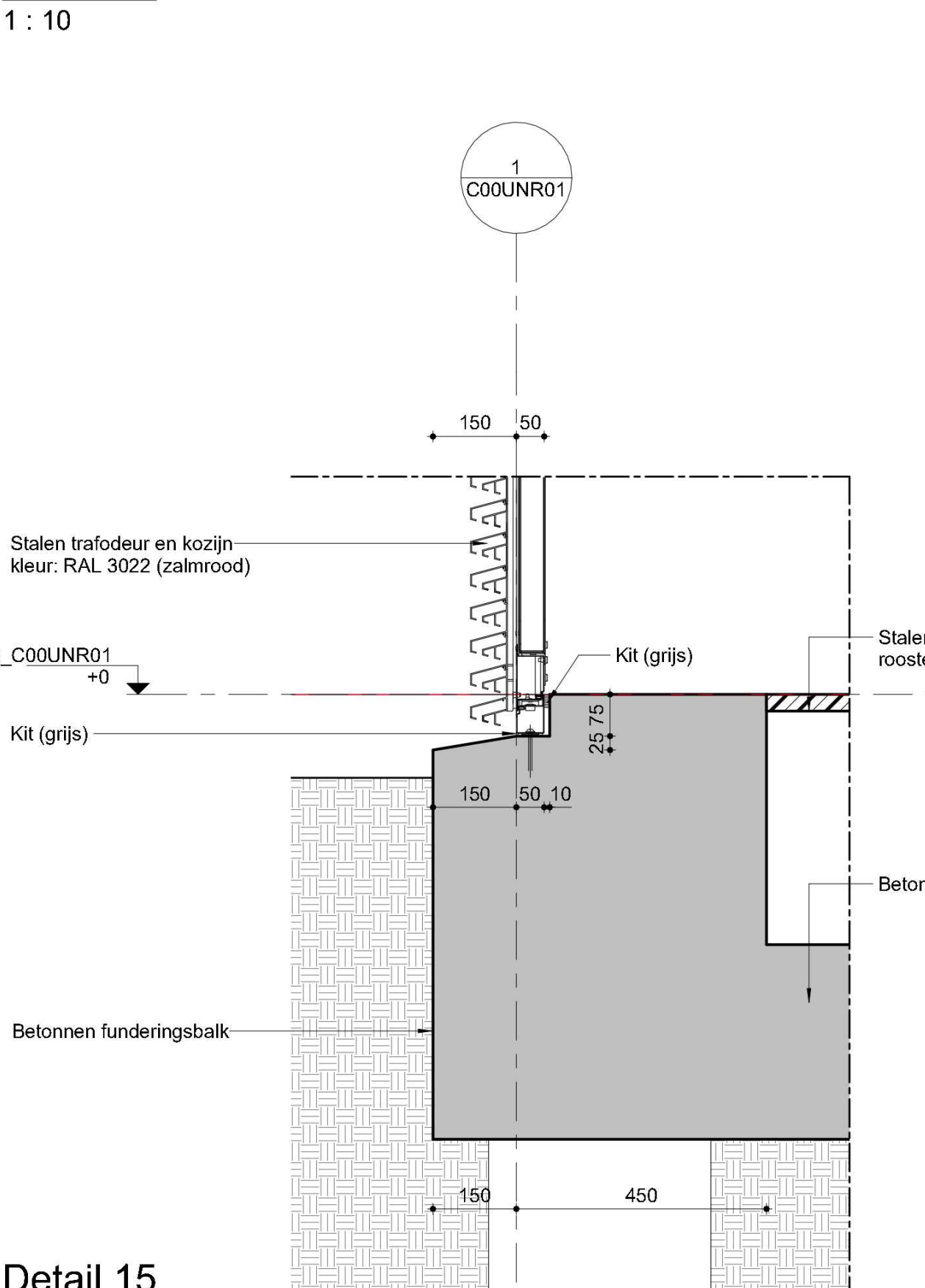
Detail 6
1 : 10



Detail 9
1 : 10



Detail 12
1 : 10



Detail 15
1 : 10

Brandveiligheid

- Vluchtroete aanduiding conform NEN 3011
- Vluchtroete
- Draghaven blustoestel conform NEN 4001
- Brandslangspjel, lengte 30 m
- Handbrandmelder
- Brandweer hoofdoegang
- Brandweer reventtoegang
- Paniekuitgang conform NEN-EN 1125 niet aanwezig <100 personen
- Veiligheidslot (slot in vluchtroute zonder sleutel te openen) conform NEN-EN 179
- Ls Loopslot (deurklink en dagschoot aanwezig) geen (kinder)slot aanwezig
- NP Nevenpaneel brandmeld
- 30 minuten brandwerend
- 60 minuten brandwerend
- 90 minuten brandwerend
- 120 minuten brandwerend
- Zelfsluitend
- 30 minuten brandwerend
- 60 minuten brandwerend
- 90 minuten brandwerend
- 120 minuten brandwerend

Vluchtafstanden gebouwen industriefunctie:
 Industriefunctie < 1 persoon per 30 m² - vluchtafstand maximaal 60 meter
Vluchtafstanden gebouwen kantoorfunctie (Z00UUA01):
 Industriefunctie < 1 persoon per 12 m² - vluchtafstand maximaal 45 meter
 Kantoorfunctie < vluchtafstand maximaal 30 meter

Brandmeld- en ontvingsaanrangsinstallatie:
 In het gebouw zal een brandmeldinstallatie worden aangebracht met volledige bewaking (handbrandmelders en automatische melders). Verder een luidalam type B (slow whoop) ontvingsaanrangsinstallatie. Het Programma van Eisen (PvE) zal voor de uitvoering van deze installatie worden opgesteld worden en 6 weken voor ingebruikname aan bevoegd gezag ter beoordeling worden aangeboden.

Gebouwconstructie:
 In verband met aanwezige brandwerende gevels en inwendige scheidingen zullen de gebouwconstructies (hoofdopbouwconstructies) ten aanzien tot bezekken 60 minuten brandwerend uitgevoerd worden. Met uitzondering van gebouw:
 - Z00UUA01: hoofdopbouwconstructie 30 minuten brandwerend uitvoeren
 - Z00UUA01: geen eis hoofdopbouwconstructie ten aanzien van brandwerendheid

Wanden en deuren:
 Brandwanden zijn REI1 met desbetreffende brandwerendheid in minuten van deze wand (zoals REI 30, REI 60, REI 120) en branddeuren hebben minimaal uitvoeren in EI.

Noedverlichting:
 In het gebouw zal noedverlichting worden aangebracht. Noedverlichting geeft binnen 15 seconden na het uitvallen van de voorziening voor elektriciteit gedurende ten minste 60 minuten een op een vloer, een tredevlak of hellingbaan gemeten verlichtingssterkte van ten minste 1 Lux.

Kleur- en materiaal

Onderdeel:	Materiaal:	Kleur:
Gevel:	vezelcement kantplank	grijs (naturel)
	stalen gevelbekleding gespoten	S 1020-B10G
	stalen rooster gespoten	S 1020-B10G
	stalen deur en kozijn gespoten	RAL 3022
	stalen overloop deur gespoten	RAL 3022
	stalen roldeur gespoten	RAL 3022
	stalen spijlen en hekwerk thermisch verzinkt	grijs (naturel)
regenwaterafvoer PVC		
	bitumineuze dakmembraanlaag	zwart
	prefab betontegels, loopweg	grijs
	stalen bekleding en behouding geschilderd	S 1020-B10G
	stalen dakkap gespoten	RAL 3022
	dakluiken aluminium geschilderd	RAL 3022
regenwaterafvoer PVC		
	grijs	grijs (naturel)
Dak:		
	balustrade thermisch verzinkt	grijs (naturel)
	bovenrand thermisch verzinkt en geschilderd	RAL 3022
	stalen trapconstructie gespoten	S 1020-B10G
	stalen trap thermisch verzinkt	grijs (naturel)
	stalen rooster trapdeur thermisch verzinkt	grijs (naturel)
	bovenrand thermisch verzinkt en geschilderd	RAL 3022
	stalen kooldiër thermisch verzinkt	grijs (naturel)

RWE OWEL Beheer B.V.

Project: 04404-01-5-0320-ACB0100099

Scale: 1:10

Project: 04404-01-5

Revision: 0320

Project: 04404-01-5

Revision: ACB010

Project: 04404-01-5

Revision: 0099

Project: 04404-01-5

Revision: A