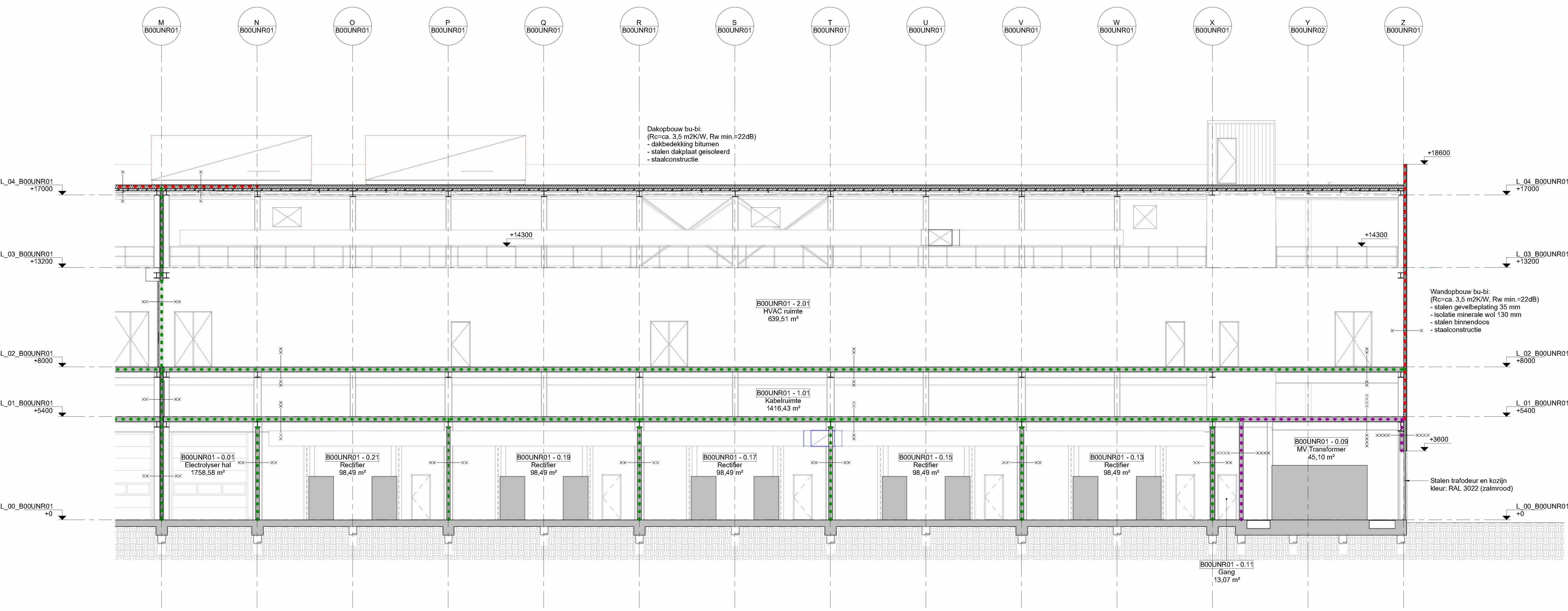


A-B00UNR01 - deel 1  
1:100



A-B00UNR01 - deel 2  
1:100

### Algemene opmerkingen

Indien niet anders aangegeven:  
 - Peil = 0 = ...N.A.P. = Bovenkant afgewerkte begane grondvloer.  
 - Alle maatvoering in mm.  
 - Alle hoogtematen in mm t.o.v. Peil.  
 - Van deze tekening mag niet gemeten worden.  
 - Revisies worden aangegeven met het volgende symbool: (X) (X geeft de actuele revisie aan)

Er wordt gebouwd overeenkomstig Bouwbesluit 2012  
 - Deuren zijn 930 x 2315 mm tenzij anders vermeld. Met een minimum dagmaat van 850 x 2300 mm  
 - Hoogte vrije doorgang is minimaal 2300 mm  
 - Hoogte balustrade is standaard 1100 mm. Bij valhoogte < 13 meter is de balustrade 1200 mm.

### Renvooi

Beton  
 Kalkzandsteen  
 Metalstul  
 Glips  
 Staal  
 Isolatie  
 Binnendocs + isolatie + gevelbekleding  
 Markeringlijnen op dak (geel)

### Brandveiligheid

▶ Vluchroute aanduiding conform NEN 3011  
→ Vluchroute  
▶ Draagbaar bluswiel conform NEN 4001  
▶ Brandlanghanspel, lengte 30 m  
▶ Handbrandmelder  
▶ Brandweer neventoegang  
▶ Brandweer nevenbegaang  
▶ Panieksluiting conform NEN-NEN 1125 niet aanwezig <100 personen  
▶ Veiligheidsstot (slot in vluchtroute zonder sleutel te openen) conform NEN-NEN 172  
▶ Looptot (deurklink en dagschoot aanwezig) geen (cilinder)stot aanwezig

▶ NP Nevenpaneel brandmeld  
▶ 30 minuten brandwerend  
▶ 60 minuten brandwerend  
▶ 90 minuten brandwerend  
▶ 120 minuten brandwerend  
▶ Zelfsluitend  
▶ 30 minuten brandwerend  
▶ 60 minuten brandwerend  
▶ 90 minuten brandwerend  
▶ 120 minuten brandwerend

### Vluchtstanden gebouwen industriefunctie

Vluchtstanden gebouwen kantoorfunctie (B00UNR01):  
 Industriefunctie < 1 persoon per 12 m<sup>2</sup>; vluchtafstand maximaal 45 meter  
 Kantoorfunctie < vluchtstand maximaal 30 meter

### Brandmeld- en ontruimingsalarminstallatie

In het gebouw zal een brandmeldinstallatie worden aangebracht met volledige bewaking (handbrandmelders en automatische melders). Verder een kluksarm type B (slow whoopi) ontruimingsalarminstallatie. Het Programma van eisen (PvE) zal voor de uitvoeringsfase opgesteld worden en 6 weken voor ingebruikname aan bevoegd gezag ter beoordeling worden aangeboden.

### Gebouwconstructie

In verband met aanwezige brandwerende gevels en inwendige scheidingen zullen de gebouwconstructies (hoofddraagconstructies) ten aanzien tot bezwijken 60 minuten brandwerend uitgevoerd worden. Met rondom de tralor ruimten 120 minuten brandwerend. De stalen kolommen worden dan 120 minuten brandwerend bekled. Met uitzondering van gebouwen:  
 - Z00LQAD1: hoofdconstructie 30 minuten brandwerend uitvoeren  
 - Z00LQAD1: geen eis hoofdconstructie ten aanzien van brandwerendheid

### Wanden en deuren

Brandwanden zijn REI met desbetreffende brandwerendheid in minuten van deze wand (zoals REI 30, REI 60, REI 120) en brandwerende deuren minimaal uitvoeren in E1.

### Noodverlichting

In het gebouw zal noodverlichting worden aangebracht. Noodverlichting geeft binnen 15 seconden na het uitvallen van de voorziening voor elektriciteit gedurende ten minste 60 minuten een op een vloer, een tredewak of hellingsvlak gemeten verlichtingssterkte van ten minste 1 Lux.

### Ruimtestaat

Ruimte nr.	Ruimtenaam	Opp. (m <sup>2</sup> )	Vol. (m <sup>3</sup> )
B00UNR01 - 0.01	Electrolyser hal	1768,58	153472,92
B00UNR01 - 0.02	Electrolyser hal	1768,58	153472,92
B00UNR01 - 0.03	MV Transformator	45,10	180,40
B00UNR01 - 0.04	MV Transformator	45,10	180,40
B00UNR01 - 0.05	MV Transformator	45,10	180,40
B00UNR01 - 0.06	MV Transformator	45,10	180,40
B00UNR01 - 0.07	MV Transformator	45,10	180,40
B00UNR01 - 0.08	MV Transformator	45,10	180,40
B00UNR01 - 0.09	MV Transformator	45,10	180,40
B00UNR01 - 0.10	Dagruimte	54,81	283,48
B00UNR01 - 0.11	Dagruimte	13,07	65,34
B00UNR01 - 0.12	Trappenhuis	22,32	109,59
B00UNR01 - 0.13	Recifler	98,49	512,14
B00UNR01 - 0.14	MV Transformator	77,22	351,47
B00UNR01 - 0.15	Recifler	98,49	512,14
B00UNR01 - 0.16	MV Transformator	78,83	369,53
B00UNR01 - 0.17	Recifler	98,49	512,14
B00UNR01 - 0.18	MV Transformator	78,44	367,49
B00UNR01 - 0.19	Recifler	98,49	512,14
B00UNR01 - 0.20	MV Transformator	78,05	365,45
B00UNR01 - 0.21	Recifler	98,49	512,14
B00UNR01 - 0.22	MV Transformator	75,86	360,41
B00UNR01 - 0.23	Recifler	98,49	512,14
B00UNR01 - 0.24	MV Transformator	77,42	367,04
B00UNR01 - 0.25	Recifler	98,49	512,14
B00UNR01 - 0.26	MV Transformator	77,42	367,04
B00UNR01 - 0.27	Recifler	98,49	512,14
B00UNR01 - 0.28	MV Transformator	77,42	367,04
B00UNR01 - 0.29	Recifler	98,49	512,14
B00UNR01 - 0.30	MV Transformator	77,42	367,04
B00UNR01 - 0.31	Recifler	98,49	512,14
B00UNR01 - 0.32	MV Transformator	77,42	367,04
B00UNR01 - 0.33	Trappenhuis	25,41	127,04
B00UNR01 - 1.01	Kabelruimte	1416,43	7862,79
B00UNR01 - 1.02	Kabelruimte	1006,19	5434,27
B00UNR01 - 2.01	HVAC ruimte	639,51	3418,56
B00UNR01 - 2.02	HVAC ruimte	555,79	3056,84
B00UNR01 - 2.03	Berging	63,92	319,60
B00UNR01 - 2.04	L.V. ruimte	229,81	1108,63
B00UNR01 - 2.05	LIPS-Substansie ruimte	72,13	360,64
B00UNR01 - 2.06	L.V. ruimte	75,12	365,56
B00UNR01 - 2.07	L.V. ruimte	131,51	664,54
B00UNR01 - 2.08	LIPS-Substansie ruimte	75,12	365,56
B00UNR01 - 2.09	L.V. ruimte	236,84	1184,20
B00UNR01 - 2.10	Berging	268,89	1344,28
B00UNR01 - 2.11	HVAC ruimte	437,90	2189,50
B00UNR01 - 2.12	HVAC ruimte	434,44	2172,79
B00UNR01 - 2.13	HVAC ruimte	63,92	319,60
B00UNR01 - 2.14	HVAC ruimte	1160,95	5736,19

Geskreft door: **Bilfinger Tebodin**  
 Operator: T.n. 1144102  
 Revisie: A  
 Revisie Datum: 18-12-2023

**RWE OWEL Beheer B.V.**  
 Syntegweg 11, 8979RD, Eemshaven, The Netherlands  
 Datum: 18-12-2023  
 Ontwerp: Oranjewind Electrolyser Project (OWEL)  
 Doornede A-B00UNR01  
 Tekening voor aanvraag  
 Electrolyser Building Line 2

Tekening nummer: **04404-01-5-0320-ACB0100082**  
 Schaal: **1:100** AO  
 Project / assen: **04404-01-5**  
 Aloudig: **0320**  
 Doorkop: **ACB010**  
 Revisie: **0082** - A

VOORLEGGENDE TEKENING IS AUTORECHTHELIEK BESCHERMDE. EENRE VERVOERDING, OOK VAN FRAGMENTEN, IS VERBODEN.