

### Algemene opmerkingen

- Indien niet anders aangegeven:
  - Peil = 0 = ...-N.A.P. = Bovenkant afgewerkte begane grondvloer.
  - Alle maatvoering in mm.
  - Alle hoogtematen in mm t.o.v. Peil.
  - Van deze tekening mag niet gemeten worden.
  - Revisies worden aangegeeld met het volgende symbool: (X) (X geeft de actuele revisie aan)
- Er wordt gebouwd overeenkomstig Bouwbesluit 2012
- Deuren zijn 930 x 2315 mm tenzij anders vermeld. Met een minimum dagmaat van 850 x 2300 mm
  - Hoogte vrije doorgang is minimaal 2300 mm
  - Hoogte balustrade is standaard 1100 mm. Bij valhoogte < 13 meter is de balustrade 1200 mm.

### Renvooi

- Beton
- Kalkzandsteen
- Metalstud
- Gips
- Staal
- Isolatie
- Binnendoos + isolatie + gevelbekleding
- Markeringslijnen op dak (geel)

### Brandveiligheid

- Vluchtroute aanduiding conform NEN 3011
- Vluchtroute
- Dragbaar blustoestel conform NEN 4001
- Brandlanghaspel, lengte 30 m
- Handbrandmelder
- Brandweer hoofdbeegang
- Brandweer nevenbeegang
- Panelsluiting conform NENEN 1125 niet aanwezig <100 personen
- Veiligheidskot (slot in vluchtroute zonder sleutel te openen) conform NEN-EN 179
- Loopslot (deurklink en dagschoot aanwezig) geen (cilinder)slot aanwezig
- NP Nevenpaneel brandmeld
- 30 minuten brandwerend
- 60 minuten brandwerend
- 90 minuten brandwerend
- 120 minuten brandwerend
- Zelfsluitend
- 30 minuten brandwerend
- 60 minuten brandwerend
- 90 minuten brandwerend
- 120 minuten brandwerend

**Vluchtstanden gebouwen Industriefunctie:**  
Industriefunctie < 1 persoon per 30 m<sup>2</sup> - vluchtstand maximaal 60 meter

**Vluchtstanden gebouwen Kantoorfunctie (ZOOUGA01):**  
Industriefunctie < 1 persoon per 12 m<sup>2</sup> - vluchtstand maximaal 45 meter  
Kantoorfunctie < vluchtstand maximaal 30 meter

**Brandmeld- en ontruimingsalarminstallatie:**  
In het gebouw zal een brandmeldinstallatie worden aangebracht met volledige bewaking (handbrandmelders en automatische melders). Verder een kidsalarm type B (slow whoopi) ontruimingsinstallatie. Het Programma van eisen (PvE) zal voor de uitvoeringsfase opgesteld worden en 6 weken voor ingebruikname aan bevoegd gezag ter beoordeling worden aangeboden.

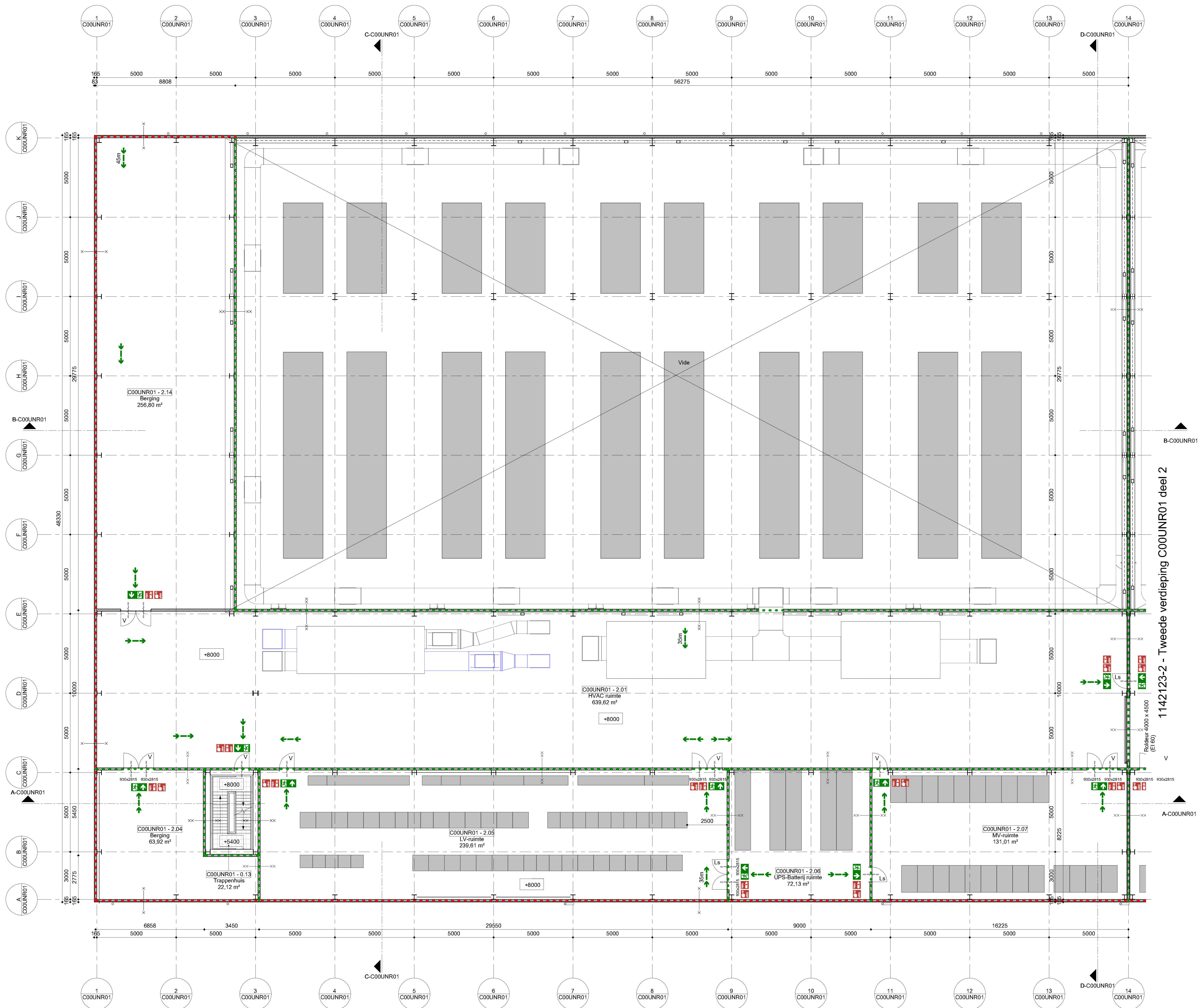
**Gebouwconstructie:**  
In verband met aanwezige brandwerende gevels en inwendige scheidingen zullen de gebouwconstructies (hoofddraagconstructies) ten aanzien tot bezwijken 60 minuten brandwerend uitgevoerd worden. Met rondom de tralor ruimten 120 minuten brandwerend. De stalen kolommen worden dan 120 minuten brandwerend bekleed. Met uitzondering van gebouwen:  
- ZOOUGA01: hoofdconstructie 30 minuten brandwerend uitvoeren  
- ZOOUGA01: geen eis hoofdconstructie ten aanzien van brandwerendheid

**Wanden en deuren:**  
Brandwanden zijn REI met desbetreffende brandwerendheid in minuten van deze wand (zoals REI 30, REI 60, REI 120) en brandwerende deuren minimaal uitvoeren in EI.

**Noodverlichting:**  
In het gebouw zal noodverlichting worden aangebracht. Noodverlichting geeft binnen 15 seconden na het uitvallen van de voorziening voor elektriciteit gedurende ten minste 60 minuten een op een vloer, een tredewijk of hellingsaan gemeten verlichtingssterkte van ten minste 1 Lux.

### Ruimtestaat

Ruimte nr.	Ruimtenaam	Opp. (m <sup>2</sup> )	Vol. (m <sup>3</sup> )
COOUNR01 - 0.01	Electrolyser hal	1762,65	152093,84
COOUNR01 - 0.02	Electrolyser hal	1762,65	152093,84
COOUNR01 - 0.03	Electrolyser hal	1762,65	152093,84
COOUNR01 - 0.04	LV Transformator	45,10	2350,54
COOUNR01 - 0.05	LV Transformator	45,10	2350,54
COOUNR01 - 0.06	LV Transformator	45,10	2350,54
COOUNR01 - 0.07	LV Transformator	45,10	2350,54
COOUNR01 - 0.08	LV Transformator	45,10	2350,54
COOUNR01 - 0.09	LV Transformator	45,10	2350,54
COOUNR01 - 0.10	LV Transformator	45,10	2350,54
COOUNR01 - 0.11	LV Transformator	45,10	2350,54
COOUNR01 - 0.12	LV Transformator	45,10	2350,54
COOUNR01 - 0.13	LV Transformator	45,10	2350,54
COOUNR01 - 0.14	Recliner	68,49	362,36
COOUNR01 - 0.15	Recliner	68,49	362,36
COOUNR01 - 0.16	Recliner	68,49	362,36
COOUNR01 - 0.17	Recliner	68,49	362,36
COOUNR01 - 0.18	Recliner	68,49	362,36
COOUNR01 - 0.19	Recliner	68,49	362,36
COOUNR01 - 0.20	Recliner	68,49	362,36
COOUNR01 - 0.21	Recliner	68,49	362,36
COOUNR01 - 0.22	Recliner	68,49	362,36
COOUNR01 - 0.23	Recliner	68,49	362,36
COOUNR01 - 0.24	Recliner	68,49	362,36
COOUNR01 - 0.25	Recliner	68,49	362,36
COOUNR01 - 0.26	Recliner	68,49	362,36
COOUNR01 - 0.27	Recliner	68,49	362,36
COOUNR01 - 0.28	Recliner	68,49	362,36
COOUNR01 - 0.29	Recliner	68,49	362,36
COOUNR01 - 0.30	Recliner	68,49	362,36
COOUNR01 - 0.31	Recliner	68,49	362,36
COOUNR01 - 0.32	Recliner	68,49	362,36
COOUNR01 - 0.33	Recliner	68,49	362,36
COOUNR01 - 0.34	Recliner	68,49	362,36
COOUNR01 - 0.35	Recliner	68,49	362,36
COOUNR01 - 0.36	Recliner	68,49	362,36
COOUNR01 - 0.37	Recliner	68,49	362,36
COOUNR01 - 0.38	Recliner	68,49	362,36
COOUNR01 - 0.39	Recliner	68,49	362,36
COOUNR01 - 0.40	Recliner	68,49	362,36
COOUNR01 - 0.41	Recliner	68,49	362,36
COOUNR01 - 0.42	Recliner	68,49	362,36
COOUNR01 - 0.43	Recliner	68,49	362,36
COOUNR01 - 0.44	Recliner	68,49	362,36
COOUNR01 - 0.45	Recliner	68,49	362,36
COOUNR01 - 1.01	Kabelfuimte	1414,43	7307,39
COOUNR01 - 1.02	Kabelfuimte	666,53	3296,71
COOUNR01 - 1.03	Kabelfuimte	5023,29	25116,84
COOUNR01 - 2.01	HVAC ruimte	639,62	3197,93
COOUNR01 - 2.02	HVAC ruimte	639,62	3197,93
COOUNR01 - 2.03	HVAC ruimte	639,62	3197,93
COOUNR01 - 2.04	Berging	63,92	319,79
COOUNR01 - 2.05	LV ruimte	239,61	1198,06
COOUNR01 - 2.06	UPS-Batterij ruimte	72,13	360,65
COOUNR01 - 2.07	LV ruimte	131,01	655,06
COOUNR01 - 2.08	LV ruimte	131,01	655,06
COOUNR01 - 2.09	UPS-Batterij ruimte	72,13	360,65
COOUNR01 - 2.10	LV ruimte	241,44	1207,22
COOUNR01 - 2.11	LV ruimte	241,44	1207,22
COOUNR01 - 2.12	UPS-Batterij ruimte	72,13	360,65
COOUNR01 - 2.13	LV ruimte	131,01	655,06
COOUNR01 - 2.14	Berging	63,92	319,79
COOUNR01 - 3.01	HVAC ruimte	446,19	2230,95
COOUNR01 - 3.02	HVAC ruimte	447,03	2235,15
COOUNR01 - 3.03	HVAC ruimte	446,31	2231,57
COOUNR01 - 3.04	HVAC ruimte	63,92	319,79



L\_02\_COOUNR01 - deel 1  
1 : 100

Project: RWEL OWEL Beheer B.V. | Projectlocatie: Springweg 11, 8019RD, Eindhoven, The Netherlands

Client: RWEL OWEL Beheer B.V. | Project: Oranjewind Electrolyser Project (OWEL)

Project: Tussentijdse tekening voor aanvraag Tussentijdse tekening voor aanvraag Electrolyser Line 3

Tekening nummer: 04404-01-5-0320-ACB0100033

Schaal: 1 : 100 | Formaat: A0 | Datum: 18-12-2023

Project: 04404-01-5 | Afdeling: 0320 | DCC: ACB010 | Doelgroep: 0033 | Revisie: A