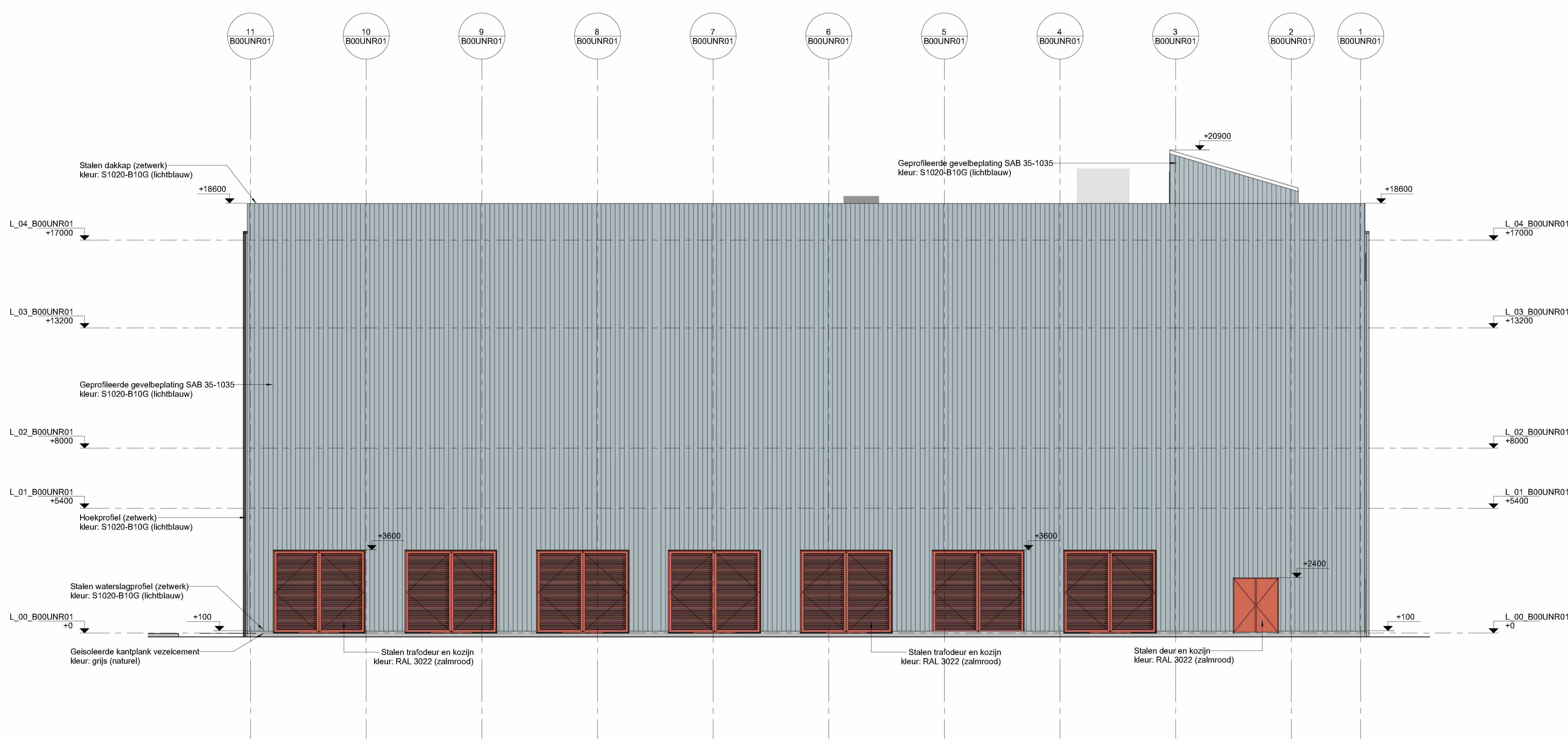


### Algemene opmerkingen

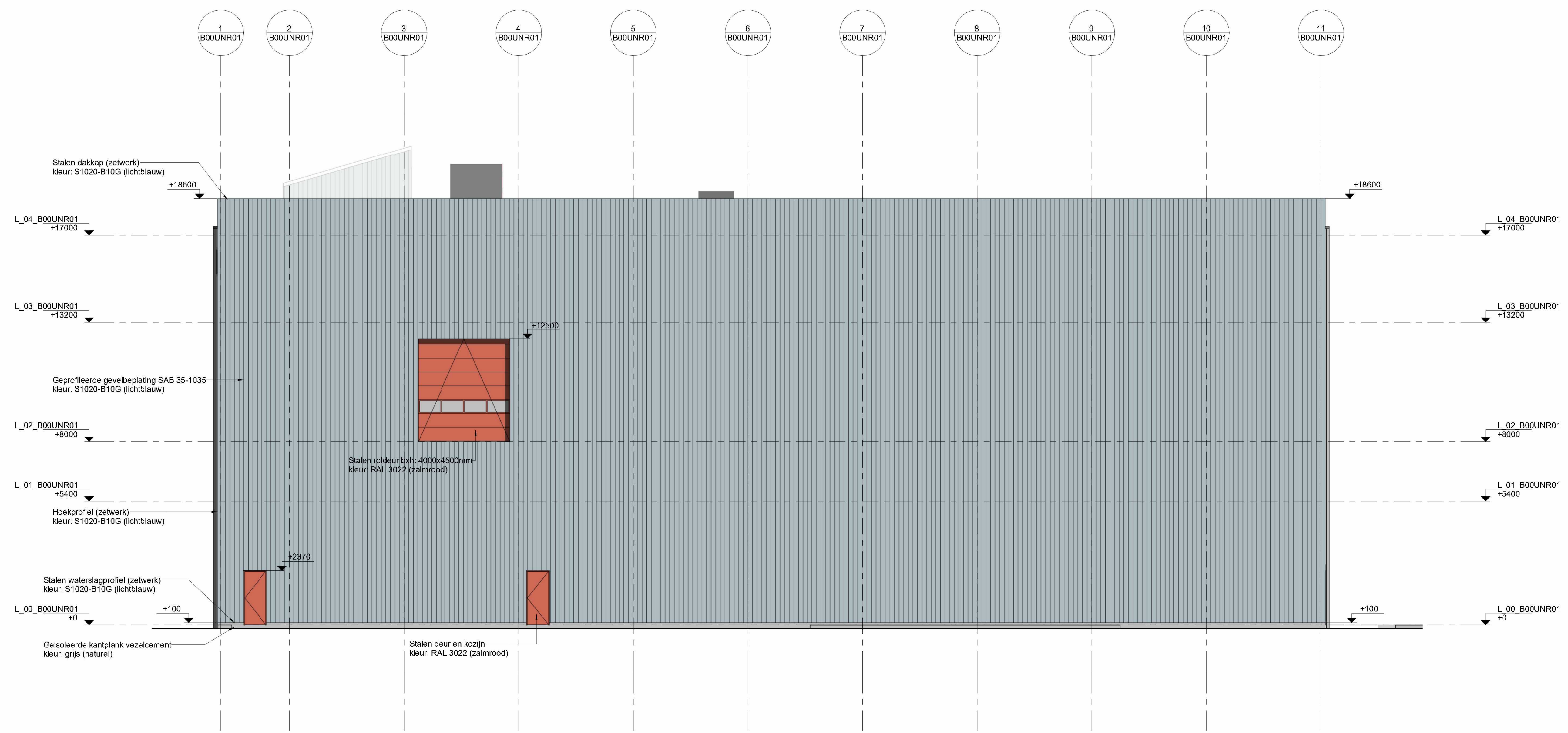
- Indien niet anders aangegeven:
  - Peil = 0 = ...N.A.P. = Bovenkant afgewerkte begane grondvloer.
  - Alle maatvoering in mm.
  - Alle hoogtematen in mm t.o.v. Peil.
  - Van deze tekening mag niet gemeten worden.
  - Revisies worden aangeduid met het volgende symbool: (X) (X geeft de actuele revisie aan)
- Er wordt gebouwd overeenkomstig Bouwbesluit 2012
- Deuren zijn 930 x 2315 mm tenzij anders vermeld. Met een minimum dagmaat van 850 x 2300 mm
  - Hoogte vrije doorgang is minimaal 2300 mm
  - Hoogte balustrade is standaard 1100 mm. Bij valhoogte < 13 meter is de balustrade 1200 mm.

### Renvooi

- Beton
- Kalkzandsteen
- Metalstud
- Glips
- Staal
- Isolatie
- Binnendoos + isolatie + gevelbekleding
- Markeringslijnen op dak (geel)



**Noordgevel**  
1 : 100



**Zuidgevel**  
1 : 100

### Kleur- en materiaal

| Onderdeel:                                      | Materiaal:                                   | Kleur:          |
|---|--|-----------------|
| Gevel:  | vezelcement kantplank                        | grijs (naturel) |
|   | stalen gevelbekleding gespoten               | S1020-B10G      |
|   | stalen zetwerk gespoten                      | S1020-B10G      |
|   | stalen rooldeur gespoten                     | RAL 3022        |
|   | stalen overhead deur gespoten                | RAL 3022        |
|   | stalen roldeur gespoten                      | RAL 3022        |
|   | stalen raafdeur gespoten                     | RAL 3022        |
|   | stalen slijfen heloewerk thermisch verzinkt  | grijs (naturel) |
|   | regenwaterafvoer PVC                         | grijs           |
| Dak:  | bitumineuze dakmembraanlaag                  | zwart           |
|   | prelab betontegels, loopweg                  | grijs           |
|   | stalen bekleding en behuizing geschilderd    | S1020-B10G      |
|   | stalen dakkap gespoten                       | S1020-B10G      |
|   | dakluiken aluminium geschilderd              | RAL 3022        |
|   | regenwaterafvoer PVC                         | grijs           |
| Trappen, balustrades, bordessen en kooiladders: | balustrade thermisch verzinkt                | grijs (naturel) |
|   | bovenrail thermisch verzinkt en geschilderd  | RAL 3022        |
|   | stalen trapconstructie gespoten              | S1020-B10G      |
|   | stalen trap thermisch verzinkt               | grijs (naturel) |
|   | stalen rooster traptriede thermisch verzinkt | grijs (naturel) |
|   | bovenrail thermisch verzinkt en geschilderd  | RAL 3022        |
|   | stalen kooiladder thermisch verzinkt         | grijs (naturel) |

|          |                   |                |                   |                |                            |
|----------|-------------------|----------------|-------------------|----------------|----------------------------|
| Project: | Bilfinger Tebodin | Geslacht:      | Bilfinger Tebodin | Opdrachtgever: | RWE OWEL Beheer B.V.       |
| Revisie: | A                 | Revisie Datum: | 18-12-2023        | Projectnummer: | 04404-01-5-0320-ACB0100064 |

|          |                   |                |                   |                |                            |
|----------|-------------------|----------------|-------------------|----------------|----------------------------|
| Project: | Bilfinger Tebodin | Geslacht:      | Bilfinger Tebodin | Opdrachtgever: | RWE OWEL Beheer B.V.       |
| Revisie: | A                 | Revisie Datum: | 18-12-2023        | Projectnummer: | 04404-01-5-0320-ACB0100064 |

|          |                   |                |                   |                |                            |
|----------|-------------------|----------------|-------------------|----------------|----------------------------|
| Project: | Bilfinger Tebodin | Geslacht:      | Bilfinger Tebodin | Opdrachtgever: | RWE OWEL Beheer B.V.       |
| Revisie: | A                 | Revisie Datum: | 18-12-2023        | Projectnummer: | 04404-01-5-0320-ACB0100064 |