

Algemene opmerkingen

- Indien niet anders aangegeven:
 - Peil = 0 = ...N.A.P. = Bovenkant afgewerkte begane grondvloer.
 - Alle maatvoering in mm.
 - Alle hoogtematen in mm t.o.v. Peil.
 - Van deze tekening mag niet gemeten worden.
 - Revisies worden aangegeven met het volgende symbool: (X) (X geeft de actuele revisie aan)
- Er wordt gebouwd overeenkomstig Bouwbesluit 2012
- Deuren zijn 930 x 2315 mm tenzij anders vermeld. Met een minimum dagmaat van 850 x 2300 mm
 - Hoogte vrije doorgang is minimaal 2300 mm
 - Hoogte balustrade is standaard 1100 mm. Bij valhoogte < 13 meter is de balustrade 1200 mm.

Renvooi

	Beton		Staal
	Kalkzandsteen		Isolatie
	Metalstud		Binnendoos + isolatie + gevelbekleding
	Gips		Markeringslijnen op dak (geel)

Brandveiligheid

	Vluchtroute aanduiding conform NEN 3011		NP Nevenpaneel brandmeld
	Vluchtroute		30 minuten brandwerend
	Dragplaat blustoestel conform NEN 4011		60 minuten brandwerend
	Brandlanghassel, lengte 30 m		90 minuten brandwerend
	Handbrandmelder		120 minuten brandwerend
	Brandweer hoofdtoegang		Zelfsluitend
	Brandweer neventoegang		30 minuten brandwerend
	Paniekklung conform NEN-EN 1125 niet aanwezig <100 personen		60 minuten brandwerend
	Veiligheidslot (sluit in vluchtroute zonder sleutel te openen) conform NEN-EN 179		90 minuten brandwerend
	Loopslot (deurklink en dagschoot aanwezig) geen (cilinderslot aanwezig)		120 minuten brandwerend

Vluchtstanden gebouwen industriefunctie:
 Industriefunctie < 1 persoon per 30 m² - vluchtstand maximaal 60 meter
Vluchtstanden gebouw kantoorfunctie (Z00UJA01):
 Industriefunctie < 1 persoon per 12 m² - vluchtstand maximaal 45 meter
 Kantoorfunctie < vluchtstand maximaal 30 meter

Brandmeld- en ontruimingsalarminstallatie:
 In het gebouw zal een brandmeldinstallatie worden aangebracht met volledige bewaking (handbrandmelders en automatische melders). Verder een luidalarm type B (slow whoop) ontruimingsalarminstallatie. Het Programma van eisen (PVE) zal voor de uitvoeringsfase opgesteld worden en 6 weken voor ingebruikname aan bevoegd gezag ter beoordeling worden aangeboden.

Gebouwenstructuur:
 In verband met aanwezige brandwerende gevels en inwendige scheidingen zullen de gebouwconstructies (hoofddragconstructies) ten aanzien tot bezekken 60 minuten brandwerend uitgevoerd worden. Met uitzondering van de trappenhuizen 120 minuten brandwerend. De stalen kolommen worden dan 120 minuten brandwerend bekled. Met uitzondering van gebouw:
 - Z00UJA01 - hoofddragconstructie 30 minuten brandwerend uitvoeren
 - Z00UJA01 - geen eis hoofddragconstructie ten aanzien van brandwerendheid

Wanden en deuren:
 Brandwanden zijn REI met desbetreffende brandwerendheid in minuten van deze wand (zoals REI 30, REI 60, REI 120) en brandwerende deuren minimaal uitvoeren in EI.

Noedverlichting:
 In het gebouw zal noodverlichting worden aangebracht. Noodverlichting geeft binnen 15 seconden na het uitval van de voorziening voor elektriciteit gedurende ten minste 60 minuten een op een vloer, een tredevlak of hellingbaan gemeten verlichtingssterkte van ten minste 1 Lux.

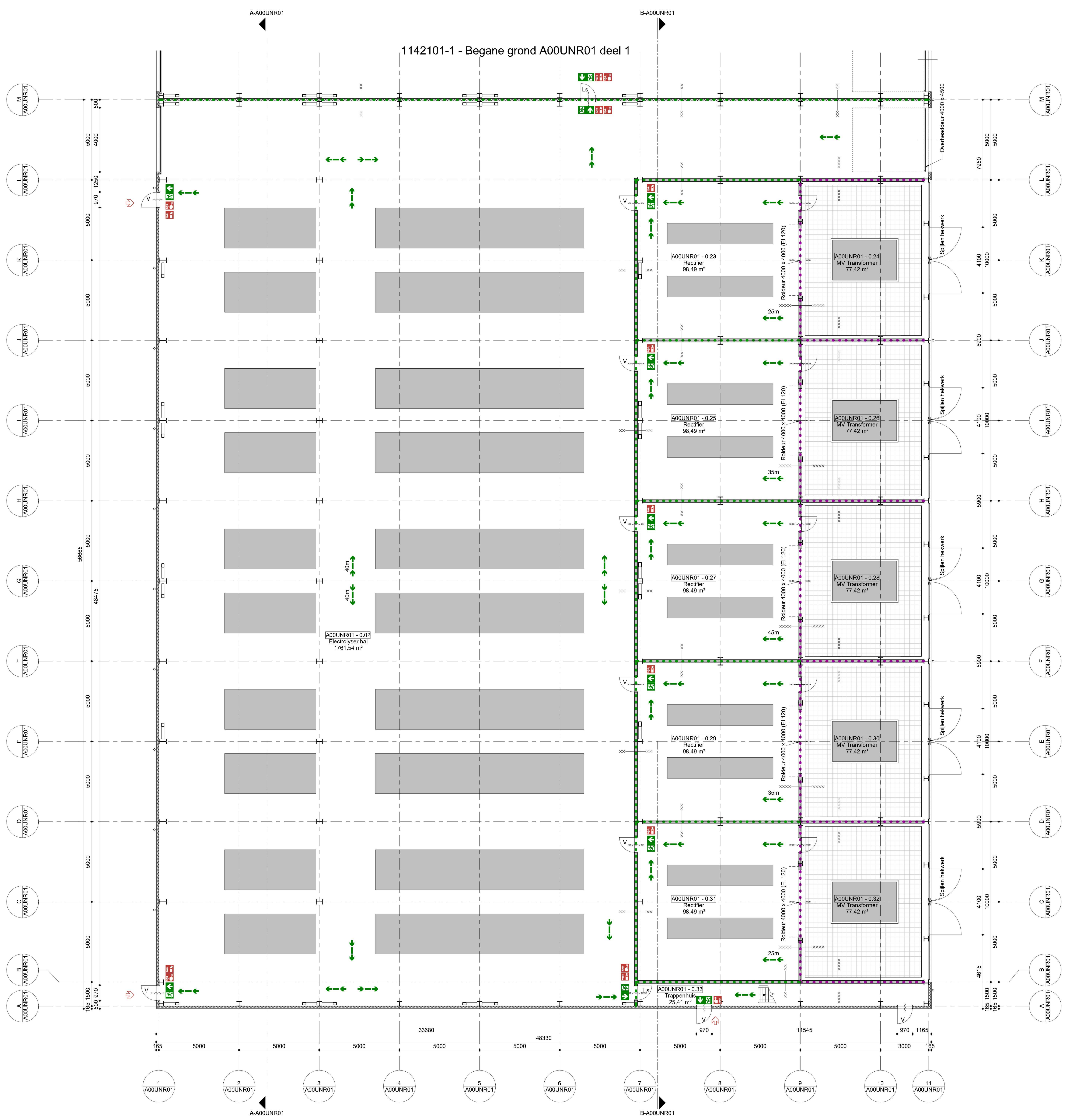
Ruimtestaat

Ruimtenr.	Ruimtenaam	Opp. (m ²)	Vol. (m ³)
A00UNR01 - 0.01	Electrolyser hal	1768,97	32799,84
A00UNR01 - 0.02	Electrolyser hal	1761,54	33489,28
A00UNR01 - 0.03	MF Transformator	45,10	336,45
A00UNR01 - 0.04	MF Transformator	45,10	336,45
A00UNR01 - 0.05	MF Transformator	45,10	336,45
A00UNR01 - 0.06	MF Transformator	45,10	336,45
A00UNR01 - 0.07	MF Transformator	45,10	336,45
A00UNR01 - 0.08	MF Transformator	45,10	336,45
A00UNR01 - 0.09	MF Transformator	45,10	336,45
A00UNR01 - 0.10	Opstap	54,51	280,45
A00UNR01 - 0.11	Opstap	13,07	87,84
A00UNR01 - 0.12	Trappenhuis	25,72	142,84
A00UNR01 - 0.13	Recifler	98,49	512,15
A00UNR01 - 0.14	MF Transformator	77,22	461,54
A00UNR01 - 0.15	Recifler	98,49	512,15
A00UNR01 - 0.16	MF Transformator	98,49	512,15
A00UNR01 - 0.17	Recifler	98,49	512,15
A00UNR01 - 0.18	MF Transformator	79,43	397,48
A00UNR01 - 0.19	Recifler	98,49	512,15
A00UNR01 - 0.20	MF Transformator	79,43	397,48
A00UNR01 - 0.21	Recifler	98,49	512,15
A00UNR01 - 0.22	MF Transformator	79,43	397,48
A00UNR01 - 0.23	Recifler	98,49	512,15
A00UNR01 - 0.24	MF Transformator	77,42	402,58
A00UNR01 - 0.25	Recifler	98,49	512,15
A00UNR01 - 0.26	MF Transformator	77,42	402,58
A00UNR01 - 0.27	Recifler	98,49	512,15
A00UNR01 - 0.28	MF Transformator	77,42	402,58
A00UNR01 - 0.29	Recifler	98,49	512,15
A00UNR01 - 0.30	MF Transformator	77,42	402,58
A00UNR01 - 0.31	Recifler	98,49	512,15
A00UNR01 - 0.32	MF Transformator	77,42	402,58
A00UNR01 - 0.33	Trappenhuis	25,41	140,28
A00UNR01 - 1.01	Kabinevoorziening	1418,80	5667,22
A00UNR01 - 1.02	Kabinevoorziening	1006,19	1924,77
A00UNR01 - 2.01	HVAC-nastie	626,91	3737,28
A00UNR01 - 2.02	HVAC-nastie	565,79	3390,56
A00UNR01 - 2.03	Begang	63,92	312,36
A00UNR01 - 2.04	LV-nastie	239,81	1188,05
A00UNR01 - 2.05	UPS/Batterij nastie	22,13	121,05
A00UNR01 - 2.06	MF-nastie	131,01	668,06
A00UNR01 - 2.07	MF-nastie	131,01	668,06
A00UNR01 - 2.08	UPS/Batterij nastie	72,13	376,06
A00UNR01 - 2.09	LV-nastie	239,81	1188,05
A00UNR01 - 2.10	Begang	297,28	2972,76
A00UNR01 - 3.01	HVAC-nastie	437,00	2148,00
A00UNR01 - 3.02	HVAC-nastie	434,61	2137,76
A00UNR01 - 3.03	HVAC-nastie	602,26	2813,68
		11469,88	61264,73

Platteer: Geskand: Opslagplan: T.r.c. 1142101-2
 Bilfinger Bilfinger Tebodin Bilfinger Tebodin Revisie Datum: 18-12-2023

RWE OWEL Beheer B.V. Springweg 11, 8019DC, Eindhoven, The Netherlands
 Oranjewind Electrolyser Project (OWEL)
RWE Oranjewind Electrolyser Project (OWEL)
 Begane grond A00UNR01
 Tekenning voor aanvraag Electrolyser Building Line 1
 Get.: 18-12-2023
 Gecevr.: 18-12-2023
 Vigag.: 18-12-2023

Tekening nummer: **04404-01-5-0320-ACB0100002**
 Schaal: 1 : 100 AO
 Project: / ass: 04404-01-5
 Alsdag: 0320
 Revisiecode(n): / ACB010
 Doelgroep: / 0002
 Revisie: / A
 VOORLIGGENDE TEKENING IS AUTOREGISTRATIEVOORWAARDEN EN VERBODEN TOEGANG VOOR VERVOLGWERKEN. DOOR VERVOLGWERKEN IS VERBODEN



L_00_A00UNR01 - Deel 2
 1 : 100