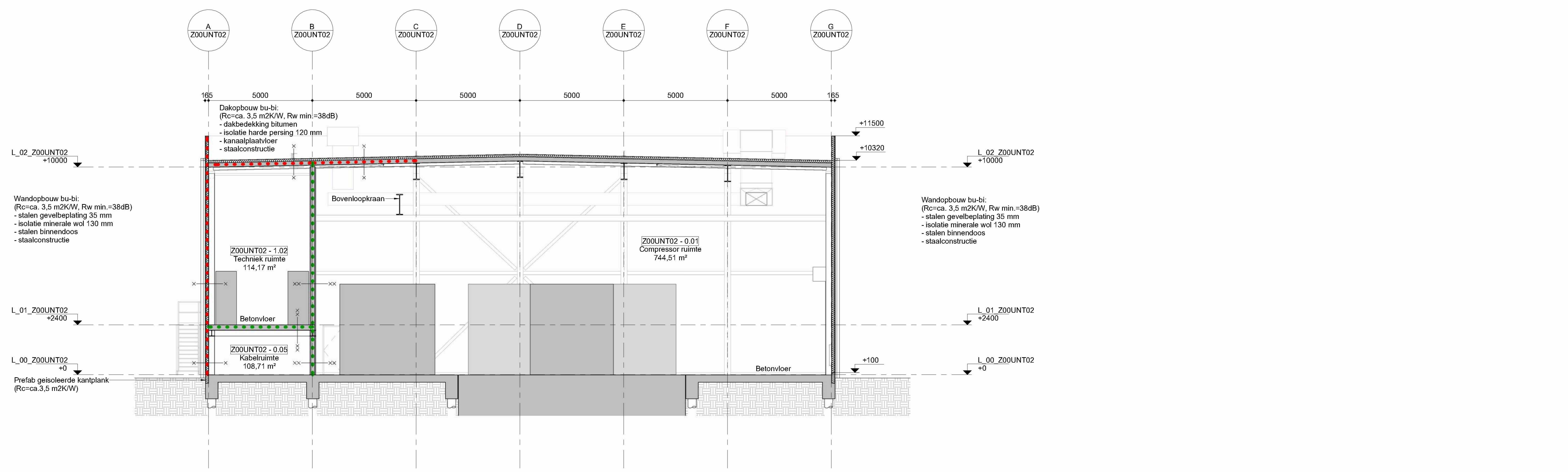
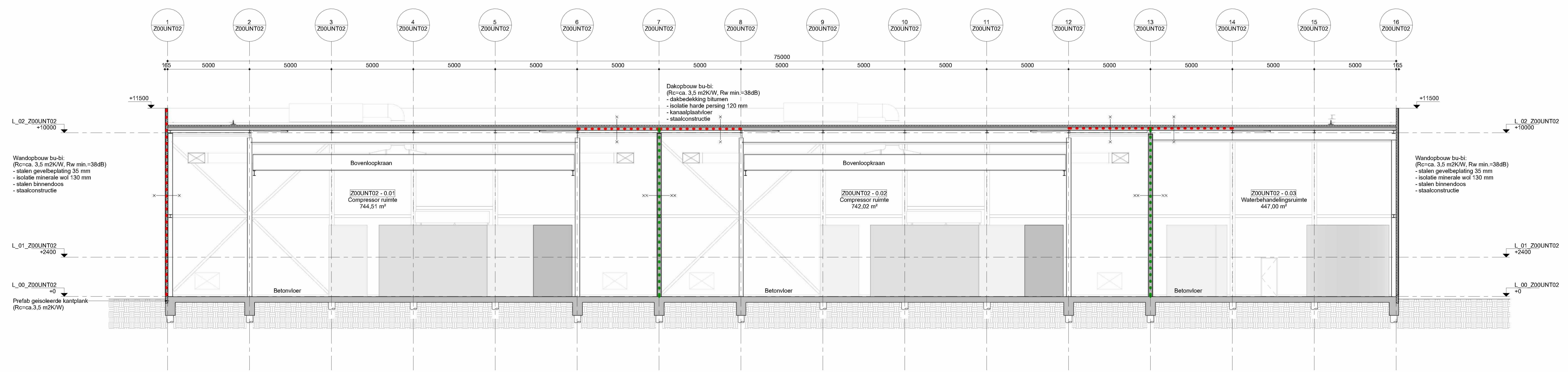


Algemene opmerkingen

- Indien niet anders aangegeven:
- Peil = 0 = -N.A.P. = Bovenkant afgewerkte begane grondvloer.
 - Alle matvoering in mm.
 - Alle hoogtematen in mm t.o.v. Peil.
 - Van deze tekening mag niet gemeten worden.
 - Revisies worden aangegeven met het volgende symbool: (X) (X geeft de actuele revisie aan)
- Er wordt gebouwd overeenkomstig Bouwbesluit 2012
- Deuren zijn 930 x 2315 mm tenzij anders vermeld. Met een minimum dagmaat van 850 x 2300 mm
 - Hoogte vrije doorgang is minimaal 2300 mm
 - Hoogte balustrade is standaard 1100 mm. Bij valhoogte < 13 meter is de balustrade 1200 mm.

Renvooi

- Beton
- Kalkzandsteen
- Metalstud
- Glips
- Staal
- Isolatie
- Binnendoos + isolatie + gevelbekleding
- Markeringslijnen op dak (geel)



Brandveiligheid

- Vluchtroute aanduiding conform NEN 3011
- Vluchtroute
- Draagbaar blustoestel conform NEN 4001
- Brandlanghaspel, lengte 30 m
- Handbrandmelder
- Brandweer hoofdtoegang
- Brandweer neventoegang
- Paneelkallit conform NEN-EN 1125 niet aanwezig <100 personen
- Veiligheidsslot (slot in vluchtroute zonder sleutel te openen) conform NEN-EN 1172
- Loopslot (deurklink en dagschoot aanwezig) geen (cilinder)slot aanwezig
- NP Nevenpaneel brandmeld
- 30 minuten brandwerend
- 60 minuten brandwerend
- 90 minuten brandwerend
- 120 minuten brandwerend
- Zelfsluitend
- 30 minuten brandwerend
- 60 minuten brandwerend
- 90 minuten brandwerend
- 120 minuten brandwerend

Vluchtafstanden gebouwen industriefunctie:
Industriefunctie < 1 persoon per 30 m² - vluchtafstand maximaal 60 meter
Vluchtafstanden gebouwen kantoorfunctie (Z00UJ0A01):
Industriefunctie < 1 persoon per 12 m² - vluchtafstand maximaal 45 meter
Kantoorfunctie < vluchtafstand maximaal 30 meter

Brandmeld- en ontruimingsalarminstallatie:
In het gebouw zal een brandmeldinstallatie worden aangebracht met volledige bewaking (handbrandmelders en automatische melders). Verder een luidalarm type B (slow whoop) ontruimingsalarminstallatie. Het Programma van eisen (PvE) zal voor de uitvoeringsfase opgesteld worden en 6 weken voor ingebruikname aan bevoegd gezag ter beoordeling worden aangeboden.

Gebouwoverstructuur:
In verband met aanwezige brandwerende gevels en inwendige scheidingen zullen de gebouwoverstructuren (hoofdconstructies) ten aanzien tot bezwijken 60 minuten brandwerend uitgevoerd worden. Met rondom de traloruiten 120 minuten brandwerend. De stalen kolommen worden dan 120 minuten brandwerend bekled. Met uitzondering van gebouw:
- Z00UJ01 : hoofdconstructie 30 minuten brandwerend uitvoeren
- Z00UJ01 : geen eis hoofdconstructie ten aanzien van brandwerendheid

Wanden en deuren:
Brandwanden zijn REI met desbetreffende brandwerendheid in minuten van deze wand (zoals REI 30, REI 60, REI 120) en brandwerende deuren minimaal uitvoeren in EJ.
In het gebouw zal noodverlichting worden aangebracht. Noodverlichting geeft binnen 15 seconden na het uitvallen van de voorziening voor elektriciteit gedurende ten minste 60 minuten een op een vloer, een tredvlak of hellingbaan gemeten verlichtingssterkte van ten minste 1 Lux.

Ruimtestaat

Ruimte nr.	Ruimtenaam	Opp. (m²)	Vol. (m³)
Z00UNT02 - 0.01	Compressor ruimte	742,02	7917,35
Z00UNT02 - 0.02	Compressor ruimte	742,02	7791,21
Z00UNT02 - 0.03	Waterbehandelingsruimte	447,00	4693,50
Z00UNT02 - 0.04	147 transformator	35,30	358,86
Z00UNT02 - 0.05	Kobruimte	108,71	1140,96
Z00UNT02 - 0.06	147 transformator	35,37	364,14
Z00UNT02 - 0.07	Kobruimte	108,71	1140,96
Z00UNT02 - 0.08	Trappenhuis	4,44	46,68
Z00UNT02 - 0.09	Trappenhuis	4,44	46,68
Z00UNT02 - 1.01	Techniek ruimte	114,17	1191,36
Z00UNT02 - 1.02	Techniek ruimte	114,17	1191,36
T1		2440,42	23195,00

Geskreid 100%

Opsteller plan: T.r.v. 1144105

Revisie A

Revisie Datum 18-12-2023

Bilfinger Tebodin

RWE OWEL Beheer B.V.

Oranjerijweg 11, 8019DC, Eindhoven, The Netherlands

Oranjerijweg Oranjerijweg Electrolyser Project (OWEL)

Doorsnede A en B - Z00UNT02

Tekening voor aanvraag

Compressor Building 2

Tekening nummer 04404-01-5-0320-ACB0100085

Schaal 1 : 100

Formaat A0

Project / assen 04404-01-5

Altoedij 0320

Doorsnede 01

Doorsnede 02

Doorsnede 03

Doorsnede 04

Doorsnede 05

Doorsnede 06

Doorsnede 07

Doorsnede 08

Doorsnede 09

Doorsnede 10

Doorsnede 11

Doorsnede 12

Doorsnede 13

Doorsnede 14

Doorsnede 15

Doorsnede 16

Doorsnede 17

Doorsnede 18

Doorsnede 19

Doorsnede 20

Doorsnede 21

Doorsnede 22

Doorsnede 23

Doorsnede 24