

### Algemene opmerkingen

- Indien niet anders aangegeven:
  - Peil = 0 = ...N.A.P. = Bovenkant afgewerkte begane grondvloer.
  - Alle matvoering in mm.
  - Alle hoogmaten in mm t.o.v. Peil.
  - Van deze tekening mag niet gemeten worden.
  - Revisies worden aangegeven met het volgende symbool: (X) (X geeft de actuele revisie aan)
- Er wordt gebouwd overeenkomstig Bouwbesluit 2012
- Deuren zijn 930 x 2315 mm tenzij anders vermeld. Met een minimum dagmaat van 850 x 2300 mm
  - Hoogte vrije doorgang is minimaal 2300 mm
  - Hoogte balustrade is standaard 1100 mm. Bij valhoogte < 13 meter is de balustrade 1200 mm.

### Renvooi

- Beton
- Kalkzandsteen
- Metalstuf
- Glips
- Staal
- Isolatie
- Binnendoos + isolatie + gevelbekleding
- Markeringslijnen op dak (geel)

### Brandveiligheid

- Vluchtroute aanduiding conform NEN 3011
- Vluchtroute
- Drasgbaar blustoestel conform NEN 4001
- Brandlanghassel, lengte 30 m
- Brandweer hoofdtoegang
- Brandweer neventoegang
- Paniekklung conform NEN-EN 1125 niet aanwezig <100 personen
- Veiligheidsdoel (sluit in vluchtroute zonder sleutel te openen) conform NEN-EN 179
- Loopslot (deurklink en dagschoot aanwezig) geen (cilinderslot aanwezig)
- NP Nevenpaneel brandmeld
- 30 minuten brandwerend
- 60 minuten brandwerend
- 90 minuten brandwerend
- 120 minuten brandwerend
- Zelfsluitend
- 30 minuten brandwerend
- 60 minuten brandwerend
- 90 minuten brandwerend
- 120 minuten brandwerend

**Vluchtstanden gebouwen industriefunctie:**  
 Industriefunctie < 1 persoon per 30 m<sup>2</sup> - vluchtstand maximaal 60 meter  
**Vluchtstanden gebouw kantoorfunctie (ZOUUA01):**  
 Industriefunctie < 1 persoon per 12 m<sup>2</sup> - vluchtstand maximaal 45 meter  
 Kantoorfunctie < vluchtstand maximaal 30 meter

**Brandmeld- en ontrentingsalarminstallatie:**  
 In het gebouw zal een brandmeldinstallatie worden aangebracht met volledige bewaking (handbrandmelders en automatische melders). Verder een Luidalarm type B (slow whoop) ontrentingsalarminstallatie. Het Programma van eisen (PvE) zal voor de uitvoeringsfase opgesteld worden en 6 weken voor ingebruikname aan bevoegd gezag ter beoordeling worden aangeboden.

**Gebouwconstructie:**  
 In verband met aanwezige brandwerende gevels en inwendige scheidingen zullen de gebouwconstructies (hoofddragconstructies) ten aanzien tot bezwijken 60 minuten brandwerend uitgevoerd worden. Met uitzondering van de draagruiten 120 minuten brandwerend. De stalen kolommen worden dan 120 minuten brandwerend bekled. Met uitzondering van gebouw:  
 - ZOUUA01 - hoofddragconstructie 30 minuten brandwerend uitvoeren  
 - ZOUUA01 - geen hoofdragconstructie ten aanzien van brandwerendheid

**Wanden en deuren:**  
 Brandwanden zijn REI met desbetreffende brandwerendheid in minuten van deze wand (zoals REI 30, REI 60, REI 120) en brandwerende deuren minimaal uitvoeren in EI.

**Noedverlichting:**  
 In het gebouw zal noodverlichting worden aangebracht. Noodverlichting geeft binnen 15 seconden na het uitvallen van de voorziening voor elektriciteit gedurende ten minste 60 minuten een op een vloer, een tredevlak of hellingsbaan gemeten verlichtingssterkte van ten minste 1 Lux.

### Ruimtestaaf

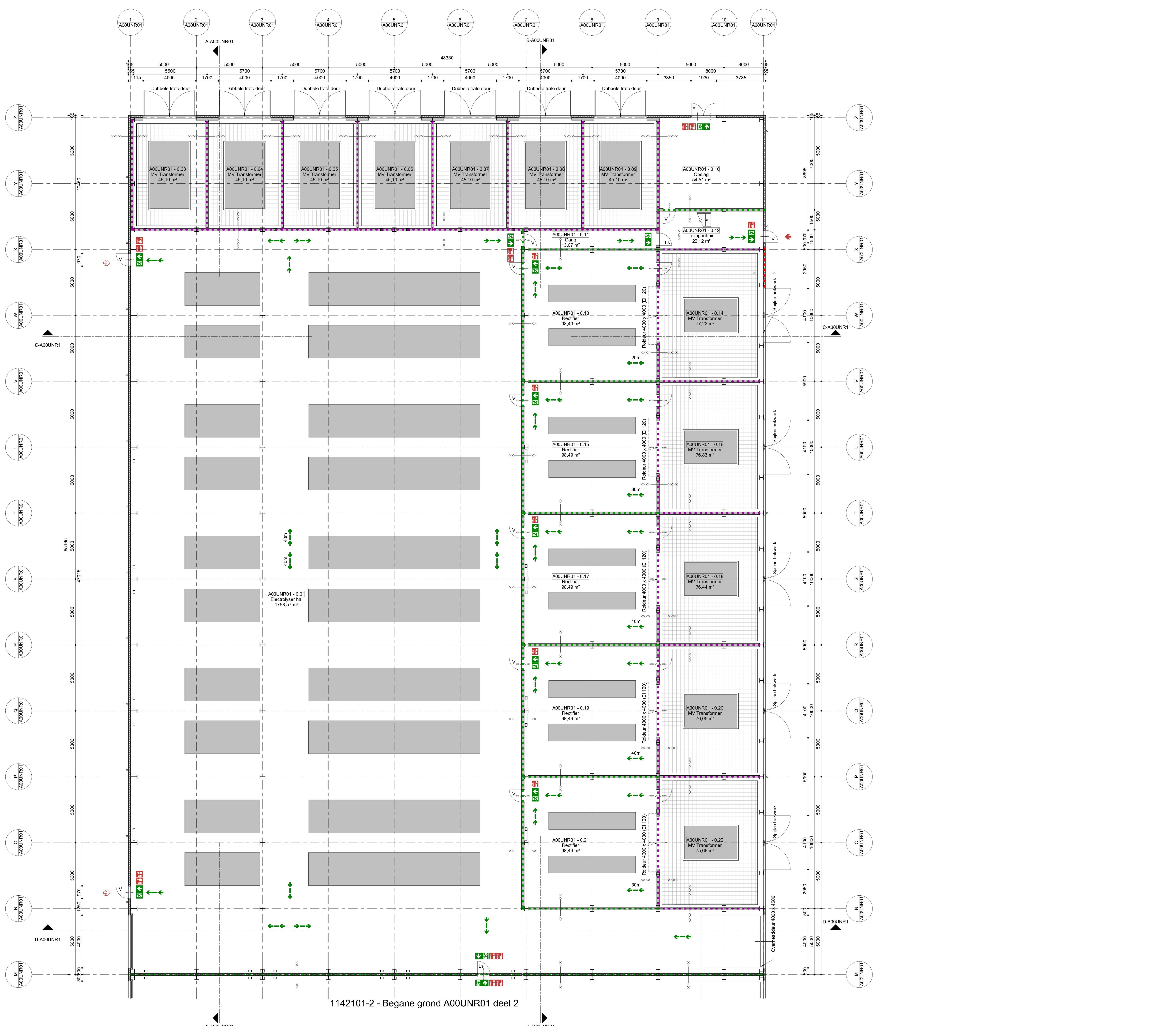
Ruimte nr.	Ruimtenaam	Opp. (m <sup>2</sup> )	Vol. (m <sup>3</sup> )
A00UNR01 - 0.01	Electrolyser hal	1758,57	32793,64
A00UNR01 - 0.02	Electrolyser hal	1761,54	32899,28
A00UNR01 - 0.03	MV Transformator	45,10	856,95
A00UNR01 - 0.04	MV Transformator	45,10	856,95
A00UNR01 - 0.05	MV Transformator	45,10	856,95
A00UNR01 - 0.06	MV Transformator	45,10	856,95
A00UNR01 - 0.07	MV Transformator	45,10	856,95
A00UNR01 - 0.08	MV Transformator	45,10	856,95
A00UNR01 - 0.09	MV Transformator	45,10	856,95
A00UNR01 - 0.10	Opslag	54,51	1035,45
A00UNR01 - 0.11	Opslag	13,07	250,13
A00UNR01 - 0.12	Trappenhuis	22,12	420,28
A00UNR01 - 0.13	Recifler	98,49	1872,31
A00UNR01 - 0.14	Recifler	98,49	1872,31
A00UNR01 - 0.15	Recifler	98,49	1872,31
A00UNR01 - 0.16	Recifler	98,49	1872,31
A00UNR01 - 0.17	Recifler	98,49	1872,31
A00UNR01 - 0.18	Recifler	98,49	1872,31
A00UNR01 - 0.19	Recifler	98,49	1872,31
A00UNR01 - 0.20	MV Transformator	76,05	1444,95
A00UNR01 - 0.21	Recifler	98,49	1872,31
A00UNR01 - 0.22	MV Transformator	76,05	1444,95
A00UNR01 - 0.23	Trappenhuis	22,12	420,28
A00UNR01 - 0.24	MV Transformator	76,05	1444,95
A00UNR01 - 0.25	Recifler	98,49	1872,31
A00UNR01 - 0.26	MV Transformator	77,42	1471,56
A00UNR01 - 0.27	Recifler	98,49	1872,31
A00UNR01 - 0.28	MV Transformator	77,42	1471,56
A00UNR01 - 0.29	Recifler	98,49	1872,31
A00UNR01 - 0.30	MV Transformator	77,42	1471,56
A00UNR01 - 0.31	Recifler	98,49	1872,31
A00UNR01 - 0.32	MV Transformator	77,42	1471,56
A00UNR01 - 0.33	Trappenhuis	22,12	420,28
A00UNR01 - 0.34	Recifler	98,49	1872,31
A00UNR01 - 0.35	Recifler	98,49	1872,31
A00UNR01 - 0.36	Recifler	98,49	1872,31
A00UNR01 - 0.37	Recifler	98,49	1872,31
A00UNR01 - 0.38	Recifler	98,49	1872,31
A00UNR01 - 0.39	Recifler	98,49	1872,31
A00UNR01 - 0.40	Recifler	98,49	1872,31
A00UNR01 - 0.41	Recifler	98,49	1872,31
A00UNR01 - 0.42	Recifler	98,49	1872,31
A00UNR01 - 0.43	Recifler	98,49	1872,31
A00UNR01 - 0.44	Recifler	98,49	1872,31
A00UNR01 - 0.45	Recifler	98,49	1872,31
A00UNR01 - 0.46	Recifler	98,49	1872,31
A00UNR01 - 0.47	Recifler	98,49	1872,31
A00UNR01 - 0.48	Recifler	98,49	1872,31
A00UNR01 - 0.49	Recifler	98,49	1872,31
A00UNR01 - 0.50	Recifler	98,49	1872,31
A00UNR01 - 0.51	Recifler	98,49	1872,31
A00UNR01 - 0.52	Recifler	98,49	1872,31
A00UNR01 - 0.53	Recifler	98,49	1872,31
A00UNR01 - 0.54	Recifler	98,49	1872,31
A00UNR01 - 0.55	Recifler	98,49	1872,31
A00UNR01 - 0.56	Recifler	98,49	1872,31
A00UNR01 - 0.57	Recifler	98,49	1872,31
A00UNR01 - 0.58	Recifler	98,49	1872,31
A00UNR01 - 0.59	Recifler	98,49	1872,31
A00UNR01 - 0.60	Recifler	98,49	1872,31
A00UNR01 - 0.61	Recifler	98,49	1872,31
A00UNR01 - 0.62	Recifler	98,49	1872,31
A00UNR01 - 0.63	Recifler	98,49	1872,31
A00UNR01 - 0.64	Recifler	98,49	1872,31
A00UNR01 - 0.65	Recifler	98,49	1872,31
A00UNR01 - 0.66	Recifler	98,49	1872,31
A00UNR01 - 0.67	Recifler	98,49	1872,31
A00UNR01 - 0.68	Recifler	98,49	1872,31
A00UNR01 - 0.69	Recifler	98,49	1872,31
A00UNR01 - 0.70	Recifler	98,49	1872,31
A00UNR01 - 0.71	Recifler	98,49	1872,31
A00UNR01 - 0.72	Recifler	98,49	1872,31
A00UNR01 - 0.73	Recifler	98,49	1872,31
A00UNR01 - 0.74	Recifler	98,49	1872,31
A00UNR01 - 0.75	Recifler	98,49	1872,31
A00UNR01 - 0.76	Recifler	98,49	1872,31
A00UNR01 - 0.77	Recifler	98,49	1872,31
A00UNR01 - 0.78	Recifler	98,49	1872,31
A00UNR01 - 0.79	Recifler	98,49	1872,31
A00UNR01 - 0.80	Recifler	98,49	1872,31
A00UNR01 - 0.81	Recifler	98,49	1872,31
A00UNR01 - 0.82	Recifler	98,49	1872,31
A00UNR01 - 0.83	Recifler	98,49	1872,31
A00UNR01 - 0.84	Recifler	98,49	1872,31
A00UNR01 - 0.85	Recifler	98,49	1872,31
A00UNR01 - 0.86	Recifler	98,49	1872,31
A00UNR01 - 0.87	Recifler	98,49	1872,31
A00UNR01 - 0.88	Recifler	98,49	1872,31
A00UNR01 - 0.89	Recifler	98,49	1872,31
A00UNR01 - 0.90	Recifler	98,49	1872,31
A00UNR01 - 0.91	Recifler	98,49	1872,31
A00UNR01 - 0.92	Recifler	98,49	1872,31
A00UNR01 - 0.93	Recifler	98,49	1872,31
A00UNR01 - 0.94	Recifler	98,49	1872,31
A00UNR01 - 0.95	Recifler	98,49	1872,31
A00UNR01 - 0.96	Recifler	98,49	1872,31
A00UNR01 - 0.97	Recifler	98,49	1872,31
A00UNR01 - 0.98	Recifler	98,49	1872,31
A00UNR01 - 0.99	Recifler	98,49	1872,31
A00UNR01 - 1.00	Recifler	98,49	1872,31

Plan: 1142101-1  
 Revisie: A  
 Datum: 18-12-2023

RWE OWEL Beheer B.V.  
 Oranjerijweg 11, 8919RD, Eemshaven, The Netherlands  
 Oranjerijweg 11, 8919RD, Eemshaven, The Netherlands

RWE  
 04404-01-5  
 0320  
 ACB010  
 0001

04404-01-5  
 0320  
 ACB010  
 0001



1142101-2 - Begane grond A00UNR01 deel 2

L\_00\_A00UNR01 - Deel 1  
 1 : 100