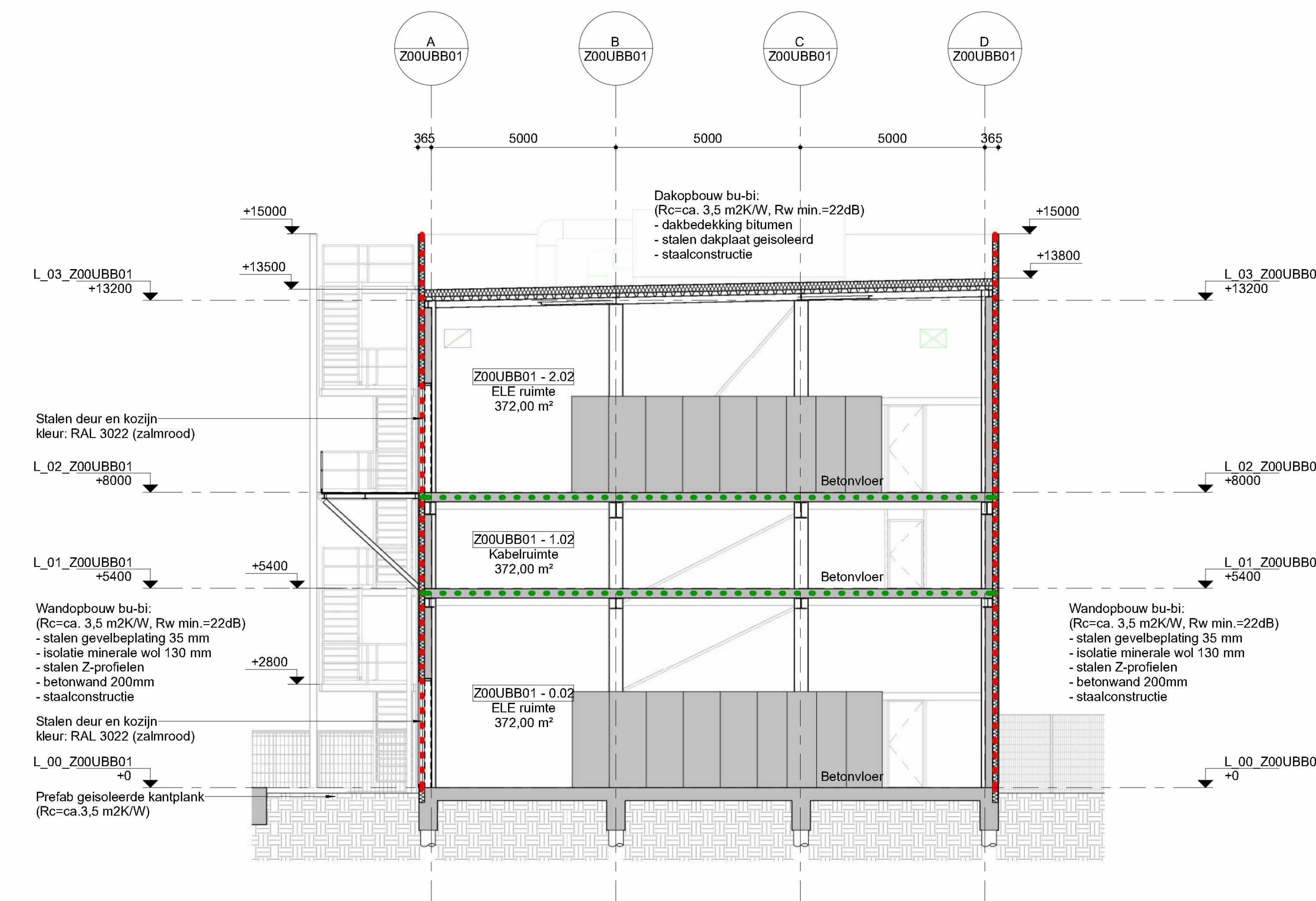


Algemene opmerkingen

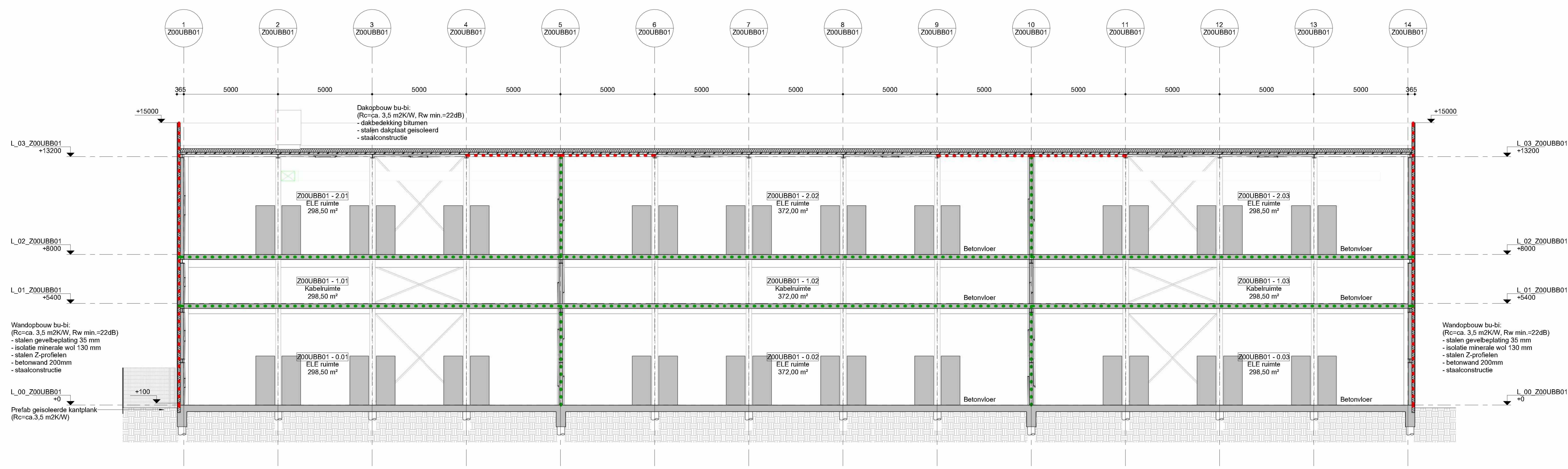
- Indien niet anders aangegeven:
- Peil = 0 = ...N.A.P. = Bovenkant afgewerkte begane grondvloer.
 - Alle maatvoering in mm.
 - Alle hoogtematen in mm t.o.v. Peil.
 - Van deze tekening mag niet gemeten worden.
 - Revisies worden aangegeeld met het volgende symbool: (X) (X geeft de actuele revisie aan)
- Er wordt gebouwd overeenkomstig Bouwbesluit 2012
- Deuren zijn 930 x 2315 mm tenzij anders vermeld. Met een minimum dagmaat van 850 x 2300 mm
 - Hoogte vrije doorgang is minimaal 2300 mm
 - Hoogte balustrade is standaard 1100 mm. Bij valhoogte < 13 meter is de balustrade 1200 mm.

Renvooi

- Beton
- Kalkzandsteen
- Metaalstud
- Glips
- Staal
- Isolatie
- Binnendoos + isolatie + gevelbekleding
- Markeringslijnen op dak (geel)



B-Z00UBB01
1 : 100



A-Z00UBB01
1 : 100

Brandveiligheid

- Vluchtroute aanduiding conform NEN 3011
- Vluchtroute
- Dragbaar blustoestel conform NEN 4001
- Brandlanghaspel, lengte 30 m
- Handbrandmelder
- Brandweer hoofdtoegang
- Brandweer neventoegang
- Paniekkalming conform NEN-EN 1125 conform NEN-EN 172
- Veiligheidsstoot (stot in vluchtroute zonder sleutel te openen)
- Loopslot (deurklink en dagschoot aanwezig)
- geen (cilinder)slot aanwezig
- NP Nevenpaneel brandmeld
- 30 minuten brandwerend
- 60 minuten brandwerend
- 90 minuten brandwerend
- 120 minuten brandwerend
- Zelfsluitend
- 30 minuten brandwerend
- 60 minuten brandwerend
- 90 minuten brandwerend
- 120 minuten brandwerend

Vluchtstanden gebouwen Industriefunctie:
 Industriefunctie < 1 persoon per 30 m² - vluchtafstand maximaal 60 meter
 Vluchtstanden gebouw kantoorfunctie (Z00UJAD1):
 Industriefunctie < 1 persoon per 12 m² - vluchtafstand maximaal 45 meter
 Kantoorfunctie < vluchtafstand maximaal 30 meter

Brandmeld- en ontruimingsalarminstallatie:
 In het gebouw zal een brandmeldinstallatie worden aangebracht met volledige bewaking (handbrandmelders en automatische melders). Verder een ljudalarm type B (slow whoopi) ontruimingsalarminstallatie. Het Programma van Eisen (PvE) zal voor de uitvoeringsfase opgesteld worden en 6 weken voor ingebruikname aan bevoegd gezag ter beoordeling worden aangeboden.

Gebouwoonstructie:
 In verband met aanwezig brandwerende gevels en inwendige scheidingen zullen de gebouwoonstructies (hoofd- en zijdraagconstructies) ten aanzien tot bezwijken 60 minuten brandwerend uitgevoerd worden. Met uitzondering van de draagruimten 120 minuten brandwerend. De stalen kolommen worden dan 120 minuten brandwerend bekled. Met uitzondering van gebouw:
 - Z00UJAD1: hoofd- en zijdraagconstructie 30 minuten brandwerend uitvoeren
 - Z00UJAD1: geen eis hoofd- en zijdraagconstructie ten aanzien van brandwerendheid

Wanden en deuren:
 Brandwanden zijn REI met desbetreffende brandwerendheid in minuten van deze wand (zoals REI 30, REI 60, REI 120) en brandwerende deuren minimaal uitvoeren in EI.

Noodverlichting:
 In het gebouw zal noodverlichting worden aangebracht. Noodverlichting geeft binnen 15 seconden na het uitvallen van de voorziening voor elektriciteit gedurende ten minste 60 minuten een op een vloer, een tredvlak of hellingsvlak gemeten verlichtingssterkte van ten minste 1 Lux.

Ruimtestaat

Ruimte nr.	Ruimtenaam	Opp. (m²)	Vol. (m³)
Z00UBB01 - 0.01	ELE ruimte	298,50	1652,20
Z00UBB01 - 1.02	ELE ruimte	372,00	1954,40
Z00UBB01 - 2.03	ELE ruimte	298,50	1652,20
Z00UBB01 - 1.01	Kabelruimte	298,50	1791,30
Z00UBB01 - 1.02	Kabelruimte	372,00	2172,00
Z00UBB01 - 1.03	Kabelruimte	298,50	1791,30
Z00UBB01 - 2.01	ELE ruimte	298,50	1791,30
Z00UBB01 - 2.02	ELE ruimte	372,00	2172,00
Z00UBB01 - 2.03	ELE ruimte	298,50	1791,30
s		2907,00	13372,20

Geskend door: Bilfinger Tebodin
 Opsteller plan: T. v. 1144107
 Revisie: A
 Revisie Datum: 18-12-2023

RWE OWEL Beheer B.V. Springweg 11, 8078D, Eindhoven, The Netherlands
 Onroerend: Oranjewind Electrolyser Project (OWEL)
 Doornede A en B - Z00UBB01
 Tekening voor aanvraag
 BOP Electrical Building 1

Tekening nummer: 04404-01-5-0320-ACB0100087
 Schaal: 1 : 100 A0
 Project / fase: 04404-01-5
 Aloudig: Rastermaat (F)
 DCC: 0087
 Doorkop: 0087
 Revisie: A
 VOORLEGGENDE TEKENING IS AUTORECHTHELD. EENRE VERVOLGOEDING DOOR ANDEREN IS VERBODEN.