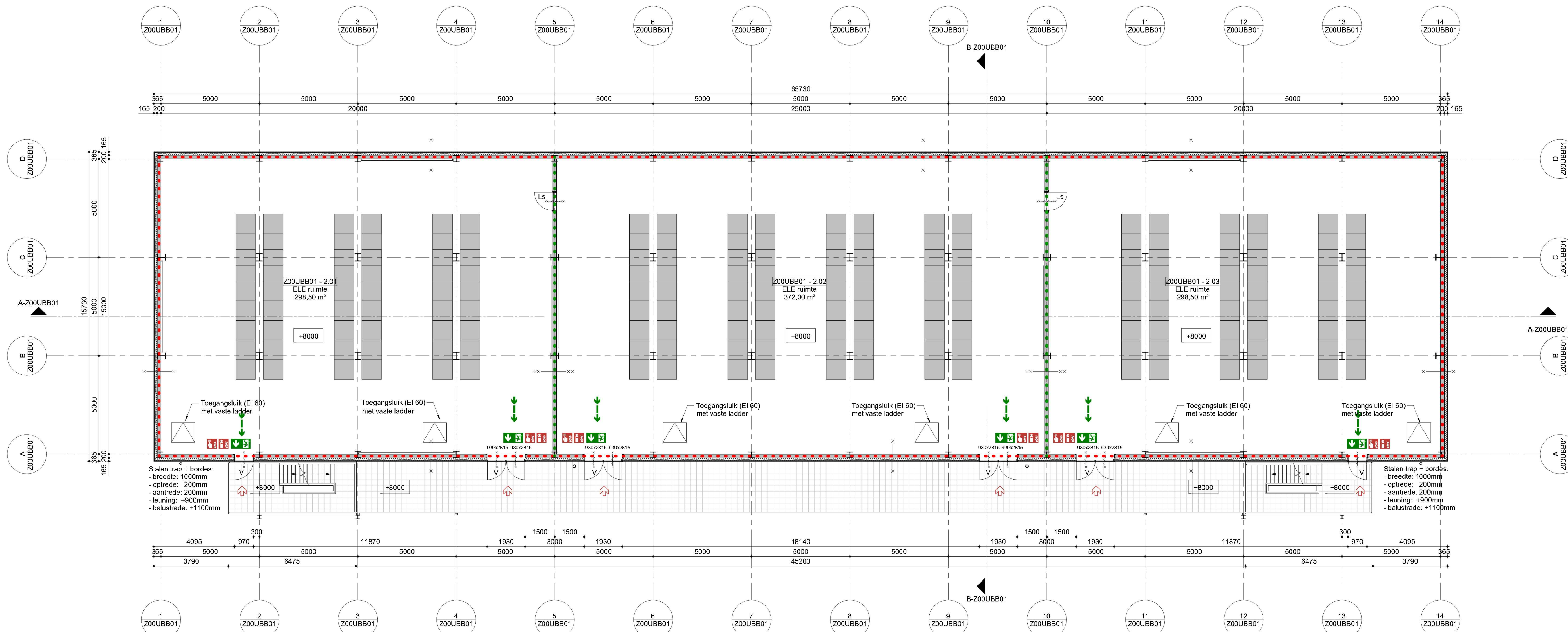


Algemene opmerkingen

- Indien niet anders aangegeven:
 - Peil = 0 = ...N.A.P. = Bovenkant afgewerkte begane grondvloer.
 - Alle maatvoering in mm.
 - Alle hoogtematen in mm t.o.v. Peil.
 - Van deze tekening mag niet gemeten worden.
 - Revisies worden aangegeven met het volgende symbool: (X) (X geeft de actuele revisie aan)
- Er wordt gebouwd overeenkomstig Bouwbesluit 2012
- Deuren zijn 930 x 2315 mm tenzij anders vermeld. Met een minimum dagmaat van 850 x 2300 mm
 - Hoogte vrije doorgang is minimaal 2300 mm
 - Hoogte balustrade is standaard 1100 mm. Bij valhoogte < 13 meter is de balustrade 1200 mm.

Renvooi

- Beton
- ▨ Kalkzandsteen
- ▨ Metalstud
- ▨ Glips
- ▨ Staal
- ▨ Isolatie
- ▨ Binnendoos + isolatie + gevelbekleding
- Markeringlijnen op dak (geel)



L_02_ZO0UBB01
1 : 100

Brandveiligheid

- NP Nevenpaneel brandmeld
 - 30 30 minuten brandwerend
 - 60 60 minuten brandwerend
 - 90 90 minuten brandwerend
 - 120 120 minuten brandwerend
 - Zelfsluitend
 - 30 30 minuten brandwerend
 - 60 60 minuten brandwerend
 - 90 90 minuten brandwerend
 - 120 120 minuten brandwerend
- Vluchtstanden gebouwen industriefunctie:**
 Industriefunctie < 1 persoon per 30 m² - vluchtstand maximaal 60 meter
 Vluchtstanden gebouw kantoorfunctie (ZO0UJAD1):
 Industriefunctie < 1 persoon per 12 m² - vluchtstand maximaal 45 meter
 Kantoorfunctie < vluchtstand maximaal 30 meter
- Brandmeld- en ontruimingsalarminstallatie:**
 In het gebouw zal een brandmeldinstallatie worden aangebracht met volledige bewaking (handbrandmelders en automatische melders). Verder een ljudalarm type B (slow whoopi) ontruimingsalarminstallatie. Het Programma van eisen (PvE) zal voor de uitvoeringsfase opgesteld worden en 6 weken voor ingebruikname aan bevoegd gezag ter beoordeling worden aangeboden.
- Gebouwoverconstructie:**
 In verband met aanwezige brandwerende gevels en inwendige scheidingen zullen de gebouwoverconstructies (hoofddraagconstructies) ten aanzien tot bezwijken 60 minuten brandwerend uitgevoerd worden. Met uitzondering van de traloruiten 120 minuten brandwerend. De stalen constructies worden dan 120 minuten brandwerend bekled. Met uitzondering van gebouw:
 - ZO0UJAD1: hoofddraagconstructie 30 minuten brandwerend uitvoeren
 - ZO0UJAD1: geen eis hoofddraagconstructie ten aanzien van brandwerendheid
- Wanden en deuren:**
 Brandwanden zijn REI met desbetreffende brandwerendheid in minuten van deze wand (zoals REI 30, REI 60, REI 120) en brandwerende deuren minimaal uitvoeren in EI.
- Noodverlichting:**
 In het gebouw zal noodverlichting worden aangebracht. Noodverlichting geeft binnen 15 seconden na het uitvallen van de voorziening voor elektriciteit gedurende ten minste 60 minuten een op een vloer, een tredelvlak of hellingsgang gemeten verlichtingssterkte van ten minste 1 Lux.

Ruimtestaat

Ruimte no.	Ruimtenaam	Opp. (m²)	Vol. (m³)
ZO0UBB01-0.01	ELE ruimte	298,50	1652,20
ZO0UBB01-1.02	ELE ruimte	372,00	1524,00
ZO0UBB01-1.03	ELE ruimte	298,50	1542,20
ZO0UBB01-1.01	Kantoorruimte	298,50	178,10
ZO0UBB01-1.02	Kantoorruimte	372,00	161,20
ZO0UBB01-1.03	Kantoorruimte	298,50	178,10
ZO0UBB01-2.01	ELE ruimte	298,50	178,10
ZO0UBB01-2.02	ELE ruimte	372,00	1524,00
ZO0UBB01-2.03	ELE ruimte	298,50	178,10

Bilfinger Tebodin
 Bilfinger Tebodin
 Bilfinger Tebodin
 Bilfinger Tebodin

RWE OWEL Beheer B.V.
 Springweg 11, 8019D, Eindhoven, The Netherlands
 Ontwerp: Oranjewind Electrolyser Project (OWEL)
 Tekenning voor aanvraag BOP Electrical Building 1

Tekenning nummer: 04404-01-5-0320-ACB0100039
 Schaal: 1 : 100
 Project: 04404-01-5
 Altype: 0320
 Doelgroep: ACB010
 Revisie: 0039
 A