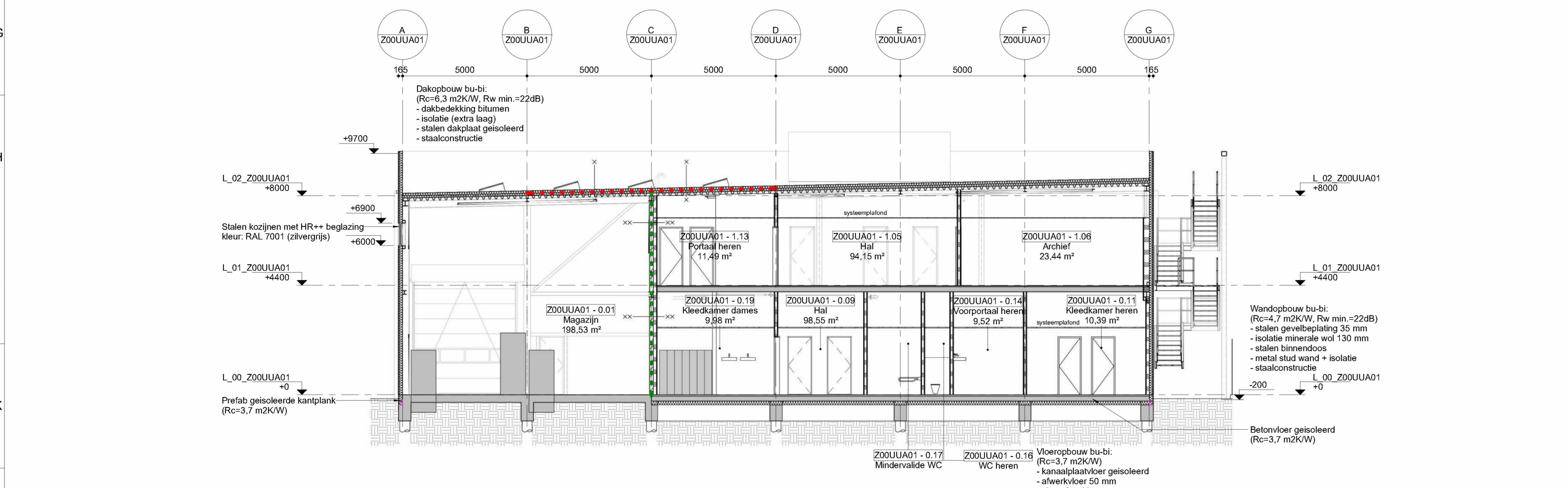


A-Z00UUA01
1 : 100



B-Z00UUA01
1 : 100

Algemene opmerkingen

Indien niet anders aangegeven:
 - Peil = 0 = ...+N.A.P. = Bovenkant afgewerkte begane grondvloer.
 - Alle maatvoering in mm.
 - Alle hoogtematen in mm t.o.v. Peil.
 - Van deze tekening mag niet gemeten worden.
 - Revisies worden aangeduid met het volgende symbool: X (X geeft de actuele revisie aan)

Er wordt gebouwd overeenkomstig Bouwbesluit 2012
 - Deuren zijn 930 x 2315 mm tenzij anders vermeld. Met een minimum dagmaat van 850 x 2300 mm
 - Hoogte vrije doorgang is minimaal 2300 mm
 - Hoogte balustrade is standaard 1100 mm. Bij valhoogte < 13 meter is de balustrade 1200 mm.

Renvooi

	Beton		Staal
	Kalkzandsteen		Isolatie
	Metalstud		Binnendoos + isolatie + gevelbekleding
	Gips		Markeringslijnen op dak (geel)

Brandveiligheid

	Vluchtroute aanduiding conform NEN 3011		NP Nevenpaneel brandmeld
	Vluchtroute		30 minuten brandwerend
	Dragbaar blustoestel conform NEN 4001		60 minuten brandwerend
	Brandslanghaspel, lengte 30 m		90 minuten brandwerend
	Handbrandmelder		120 minuten brandwerend
	Brandweer hoofdtoegang		Zelfsluitend
	Brandweer neventoegang		30 minuten brandwerend
	Panieksluiting conform NEN-EN 1125 niet aanwezig. <100 personen		60 minuten brandwerend
	Veiligheidsslot (slot in vluchtroute zonder sleutel te openen) conform NEN-EN 179		90 minuten brandwerend
	Ls Loopslot (deurklink en dagschoot aanwezig) geen (cilinder)slot aanwezig		120 minuten brandwerend

Vluchtstanden gebouwen industriefunctie:
 Industriefunctie < 1 persoon per 30 m² - vluchtafstand maximaal 60 meter
Vluchtstanden gebouw kantoorfunctie (Z00UUA01):
 Industriefunctie < 1 persoon per 12 m² - vluchtafstand maximaal 45 meter
 Kantoorfunctie < vluchtafstand maximaal 30 meter

Brandmeld- en ontruimingsalarminstallatie:
 In het gebouw zal een brandmeldinstallatie worden aangebracht met volledige bewaking (handbrandmelders en automatische melders). Verder een luidalarm type B (slow whoop) ontruimingsalarminstallatie. Het Programma van eisen (PvE) zal voor de uitvoeringsfase opgesteld worden en 6 weken voor ingebruikname aan bevoegd gezag ter beoordeling worden aangeboden.

Gebouwconstructie:
 In verband met aanwezige brandwerende gevels en inwendige scheidingen zullen de gebouwconstructies (hoofddraagconstructies) ten aanzien tot bezwijken 60 minuten brandwerend uitgevoerd worden. Met rondom de trafo ruimten 120 minuten brandwerend. De stalen kolommen worden dan 120 minuten brandwerend bekleed. Met uitzondering van gebouw:
 - Z00UGJ01 : hoofddraagconstructie 30 minuten brandwerend uitvoeren
 - Z00UQA01 : geen eis hoofddraagconstructie ten aanzien van brandwerendheid

Wanden en deuren:
 Brandwanden zijn REI met desbetreffende brandwerendheid in minuten van deze wand (zoals REI 30, REI 60, REI 120) en brandwerende deuren minimaal uitvoeren in EJ.

Noodverlichting:
 In het gebouw zal noodverlichting worden aangebracht. Noodverlichting geeft binnen 15 seconden na het uitvallen van de voorziening voor elektriciteit gedurende ten minste 60 minuten een op een vloer, een tredevlak of hellingbaan gemeten verlichtingssterkte van ten minste 1 Lux.

Ruimtestaat

Ruimte nr.	Ruimtenaam	Opp. (m ²)	Vol. (m ³)
Z00UUA01 - 0.01	Magazijn	198,53	1986,02 m ³
Z00UUA01 - 0.02	Werkplaats	41,09	172,58 m ³
Z00UUA01 - 0.03	Opstalruimte	39,53	166,02 m ³
Z00UUA01 - 0.04	Opstal chemicaliën	41,55	174,52 m ³
Z00UUA01 - 0.05	Ingang	15,83	66,48 m ³
Z00UUA01 - 0.06	Portierkamer	23,69	99,48 m ³
Z00UUA01 - 0.07	Instructieruimte	30,94	123,75 m ³
Z00UUA01 - 0.08	Eerste hulp	15,58	62,33 m ³
Z00UUA01 - 0.09	Hal	98,55	433,64 m ³
Z00UUA01 - 0.10	Parly	14,26	57,94 m ³
Z00UUA01 - 0.11	Kleedkamer heren	10,39	43,62 m ³
Z00UUA01 - 0.12	Douche heren	2,47	10,38 m ³
Z00UUA01 - 0.13	Douche dames	2,50	10,50 m ³
Z00UUA01 - 0.14	Voorportaal heren	9,52	39,98 m ³
Z00UUA01 - 0.15	Portaal heren	1,30	5,46 m ³
Z00UUA01 - 0.16	WC heren	1,95	8,19 m ³
Z00UUA01 - 0.17	Mindervalide WC	4,19	17,61 m ³
Z00UUA01 - 0.18	WC dames	2,57	10,27 m ³
Z00UUA01 - 0.19	Kleedkamer dames	9,98	41,91 m ³
Z00UUA01 - 0.20	WC dames	2,50	10,51 m ³
Z00UUA01 - 0.21	Douche dames	2,50	10,51 m ³
Z00UUA01 - 1.01	Controlekamer	66,95	303,35 m ³
Z00UUA01 - 1.02	Personeelsruimte	45,35	181,39 m ³
Z00UUA01 - 1.03	Engineering ruimte	18,81	86,54 m ³
Z00UUA01 - 1.04	Voorportaal	10,75	49,46 m ³
Z00UUA01 - 1.05	Hal	94,15	376,61 m ³
Z00UUA01 - 1.06	Archief	23,44	93,76 m ³
Z00UUA01 - 1.07	Overlegkamer	46,24	184,97 m ³
Z00UUA01 - 1.08	Servueruimte	13,32	53,30 m ³
Z00UUA01 - 1.09	Kantoorruimte	31,32	125,29 m ³
Z00UUA01 - 1.10	WC heren	2,31	9,24 m ³
Z00UUA01 - 1.11	Portaal dames	2,42	9,68 m ³
Z00UUA01 - 1.12	WC dames	2,42	9,68 m ³
Z00UUA01 - 1.13	Portaal heren	11,49	45,95 m ³
Z00UUA01 - 1.14	WC heren	2,31	9,24 m ³
		938,69	4989,21 m³

Planner 	Gepland door 	Opsteller plan: T-nr. 1144191
Revisie C	Revisie-Datum 06-05-2024	
RWE OWEL Beheer B.V. Synergieweg 11, 9978XD, Eemshaven, The Netherlands		
Get.: 06-05-2024	Naam:	Omschrijving: Oranjewind Electrolyser Project (OWEL)
Gecontr.: 06-05-2024		Doorsnedes Z00UUA01
Vrijgag.: 06-05-2024		Tekening voor aanvraag Storage, Office and Gatehouse

Tekening nummer: **04404-01-5 -0320 -ACB0100098**

Schaal: **1 : 100** Formaat: **A1** Stuklijsten-nr.: Opstelpl. (+):

Projectnr. / asset: **04404-01-5** Alkorting: Referentiecode (+): Naam bestand: DCC Doortoppand-nr. Revisie

Revisie Datum Getekend Gecontroleerd Vrijgegeven Omschrijving

VOORLIGGENDE TEKENING IS AUTEURSRECHTELIJK BESCHERMD. IEDERE VERVEELVULDING, OOK VAN FRAGMENTEN, IS VERBODEN

Revisie	Datum	Getekend	Gecontroleerd	Vrijgegeven	Omschrijving
C	06-05-2024				Wijzigingen n.a.v. commentaar wetstond
B	08-03-2024				Thermische schil en MIVA toel
A	18-12-2023				Voor bouw aanvraag