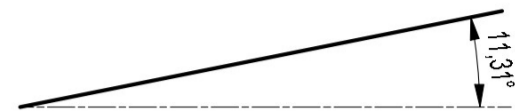
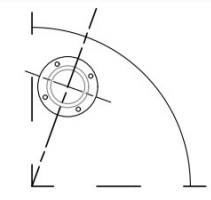


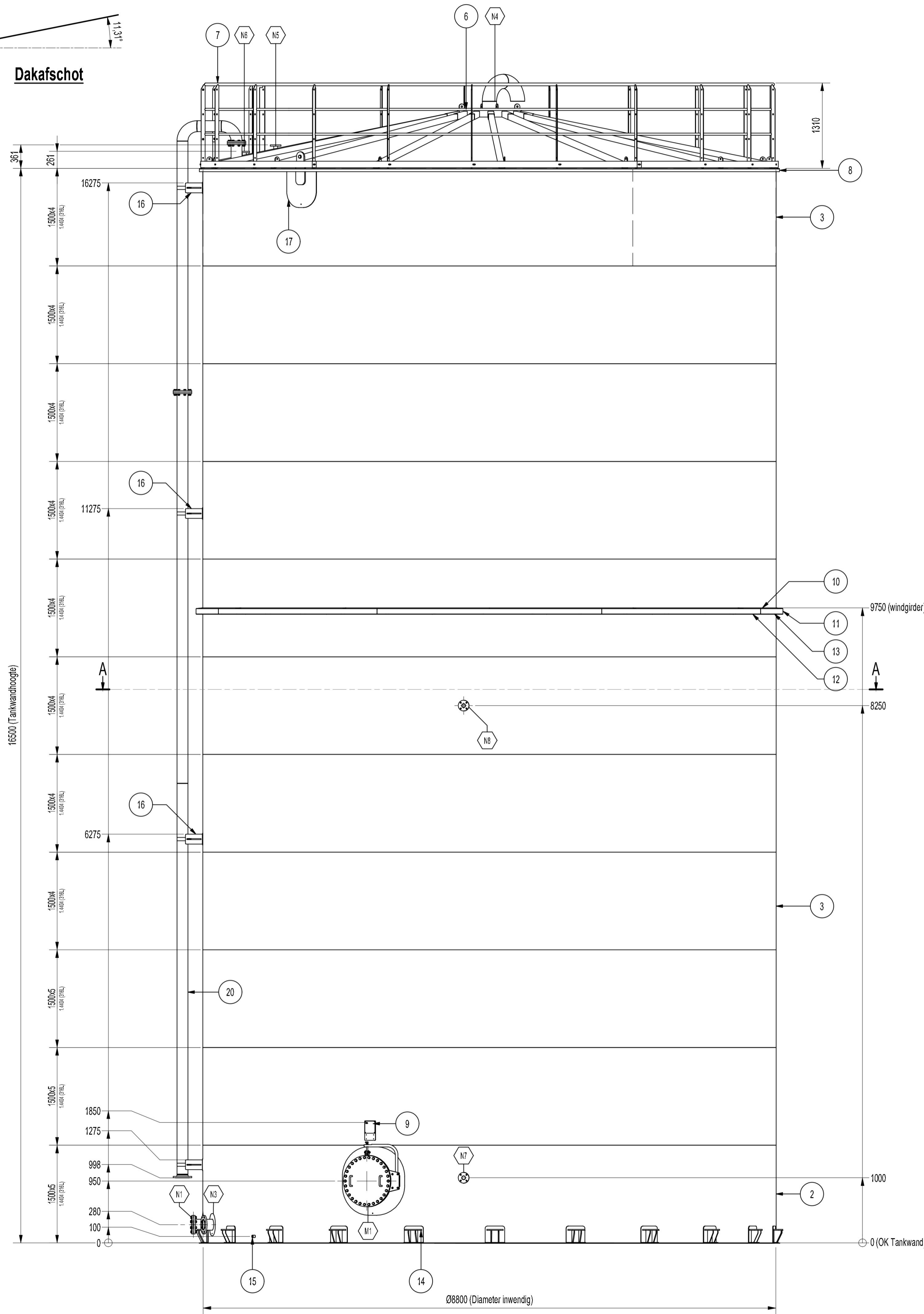
FLENS ORIENTATIE:

- Alle boutgaten van de wandnozzles evenwijdig aan centerlijnen.

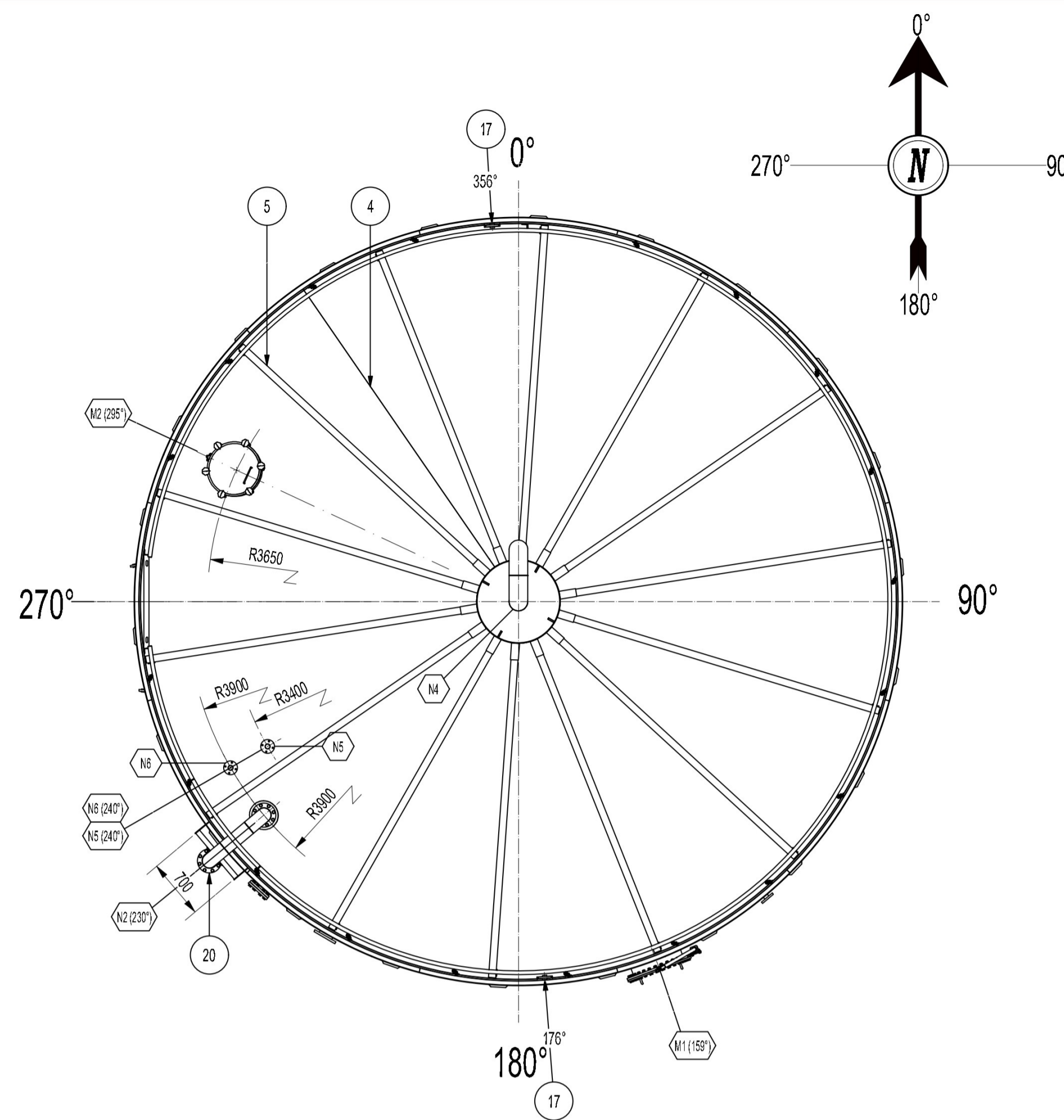
- Voor daknozzles zie detail.



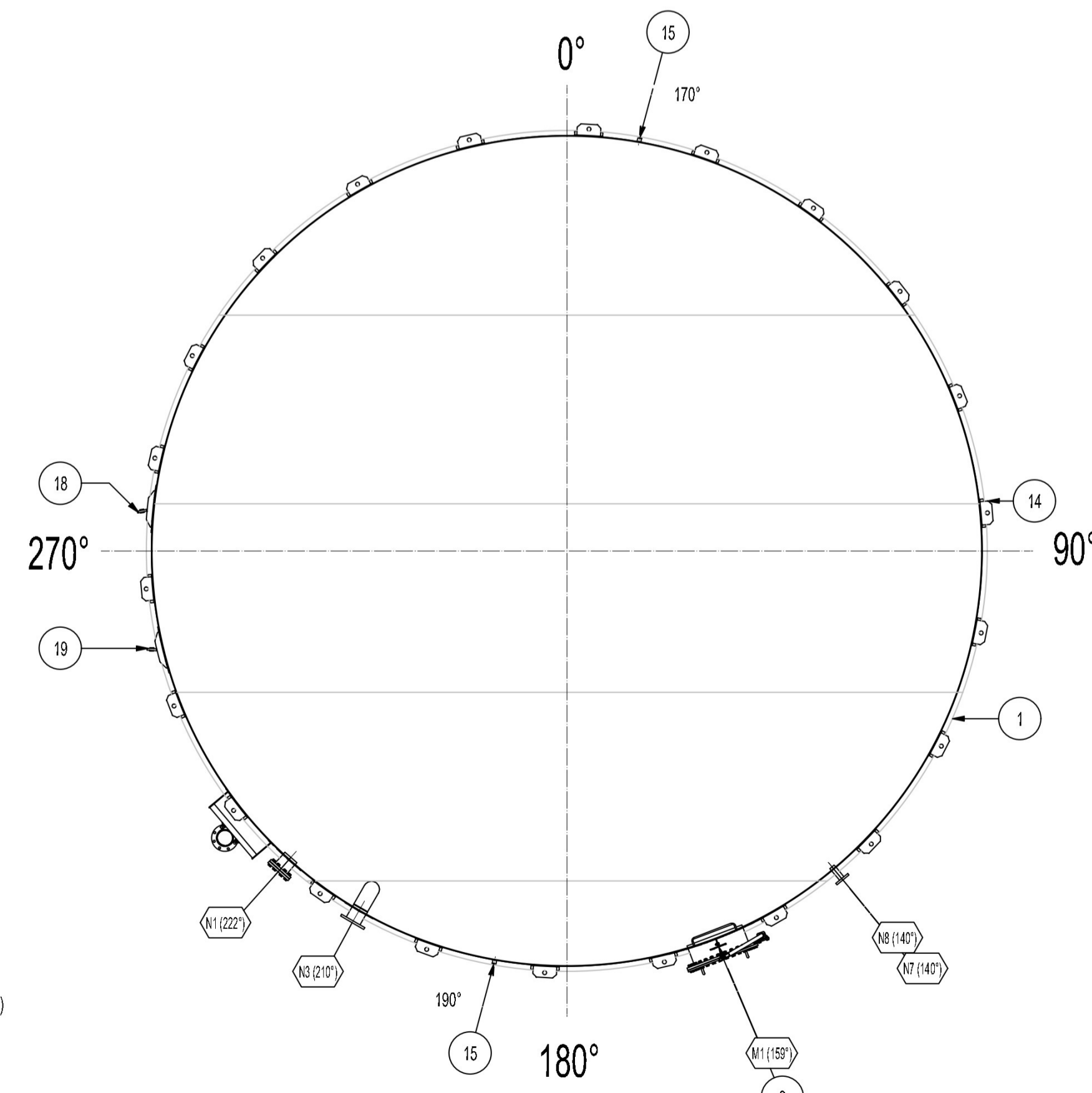
Dakafschot



Voor aanzicht
Schaal 1:40
Gezien vanuit 135°



Bovenaanzicht
Schaal 1:50



Doorsnede A-A
Schaal 1:50

ONTWERPGEGEVENS			
Ontwerpcode	EN14015:2004	Medium	Glycerine
Tanknummer(s) klant	T3	Dichtheid	1250 kg/m³
Tanknummer(s) OTS	1157	Ontwerpdruk	-5 / 10 mbar
Registernummer Tecona	TP 210027-03	Ontwerptemperatuur	-10 / 40 °C
Afmeting (inwendig)	Ø8,8 x 16,5 m	Windsnelheid	45 m/s
Volume netto (16,5m)	1004 m³	Gevaar Category	1
Gewicht (leeg)	22830 kg	Corrosie toeslag	0 mm
		Isolatie Dak	-
		Isolatie Wand	-

TESTEN / INSPECTIE			
Conform Ontwerpcode			
MATERIAAL LIJST			
Dak	1.4404 (316L)	Pakkingen Nozzles	Clipperlon 2110 PTFE
Wand	1.4404 (316L)	Pakkingen Mangaten	Viton
Bodem	1.4404 (316L)	Bouten en Moeren	A4
Flens / Buis	1.4404 (316L)	Ankerbouten	STV. 8.8

OPPERVLAKTE BEHANDELING							
Laanaden geborsteld, gebeitst en gepassiveerd behalve de onderkant van de bodem							
NOZZELLIJST DAK							
NOZZ	AANT.	OMSCHRIJVING	DN	PN	TYPE	DIAMETER	OPMERKING
N2	1	Inlaat	DN150	PN16	EN1092-1 type 01	168,3 mm	met 45° bocht
N4	1	Ventilatie	DN200	PN16	EN1092-1 type 01	219,1 mm	Centraal
N5	1	Meting	DN50	PN16	EN1092-1 type 01	60,3 mm	
N6	1	Meting	DN50	PN16	EN1092-1 type 01	60,3 mm	
M2	1	Dakmangaz Ø612 Swift design			Swift design	612 mm	

NOZZELLIJST TANKWAND								
NOZZ	AANT.	OMSCHRIJVING	DN	PN	TYPE	DIAMETER	HOOGTE	OPMERKING
N1	1	Inlaat laag	DN150	PN16	EN1092-1 type 01	168,3 mm	280 mm	incl blind flens
N3	1	Uitlaat	DN150	PN16	EN1092-1 type 01	168,3 mm	280 mm	met 90° bocht
N7	1	Temp 1	DN50	PN16	EN1092-1 type 01	60,3 mm	1000 mm	h = 1,0m
N8	1	Temp 2	DN50	PN16	EN1092-1 type 01	60,3 mm	8250 mm	h = 8,25m
M1	1	Wandmangaz Ø624				624 mm	950 mm	incl Davit

20	1	Vulleiding				1.4404 (316L)		
19	1	Staarroeg Rechts (7,5 ton)				1.4404 (316L)		3.1
18	1	Staarroeg Links (7,5 ton)				1.4404 (316L)		3.1
17	2	HKO (12 ton)				1.4404 (316L)		3.1
16	4	Pijpsteun	L=700			1.4404 (316L)		
15	2	As Ø40 (aardnok)	L=40			1.4404 (316L)	M12	
14	22	Ankerstoel M30				1.4404 (316L)	M30x590	
13	37	Plaaf 4mm	97x90			1.4404 (316L)	(S) Part: 1156-8404	
12	16	Plaaf 4mm	(1757x185)			1.4404 (316L)	(S) Part: 1156-8406	
11	8	Strip 80x8	L=3538			1.4404 (316L)	(W)	
10	12	Plaaf 4mm	(2332x250)			1.4404 (316L)	(S)(W) 1156-8402	
9	1	Tank identificatie plaat				1.4404 (316L)		
8	1	Strip 40x4 (gruiprand)	L=27985			1.4404 (316L)	(W)	
7	1	Dakrailing				1.4404 (316L)		
6	1	Dakpoet Ø980				1.4404 (316L)		3.1
5	14	Dakspant (U 83x83x83x4)	L=3895			1.4404 (316L)		3.1
4	1	Dakplaten 5mm				1.4404 (316L)		3.1
3	8	Tankwand 4mm	27671x1500			1.4404 (316L)		3.1
2	3	Tankwand 5mm	27677x1500			1.4404 (316L)		3.1
1	1	Bodemplaten 4mm				1.4404 (316L)		3.1

REGISTER NUMMER:	OTS ORDER NUMMER:	1155	
SCHAAL: 1:50	GETEKEND:	DATUM: 21-1-2021	GECONTR:
PROJECT: J. Wildeman Logistics 1x Ø6,2x16,5m & 2xØ8,8x16,5m	TITEL: General Arrangement		
Kanaalkade 74 1756 AD T.Zand Nederland www.oostwouderbv.nl	Telefoon: +31 (0)224-592310 E-Mail: mail@oostwouderbv.nl	A1	TEKENING NR. 1157-01 REV.
		Tank 1157	