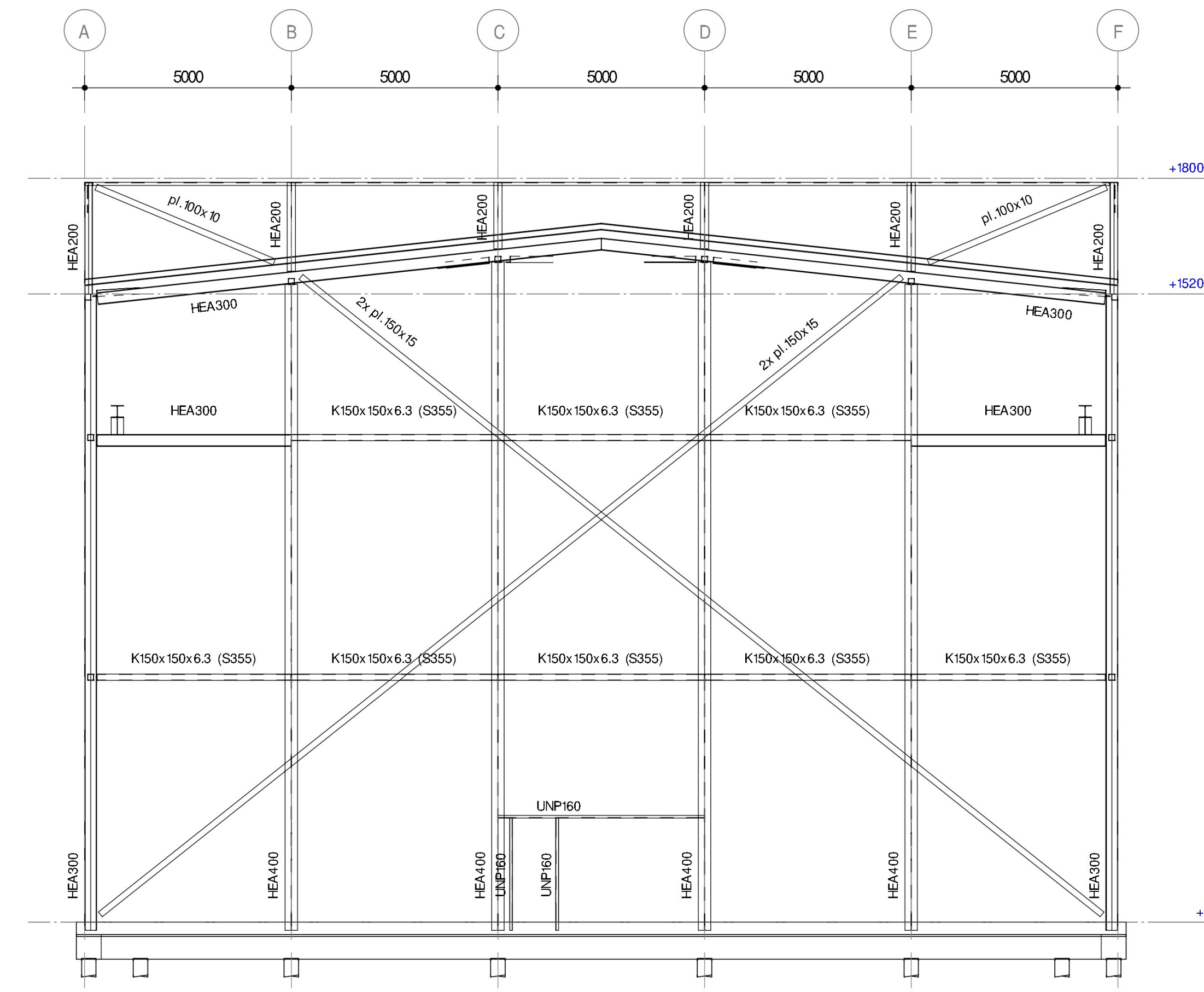


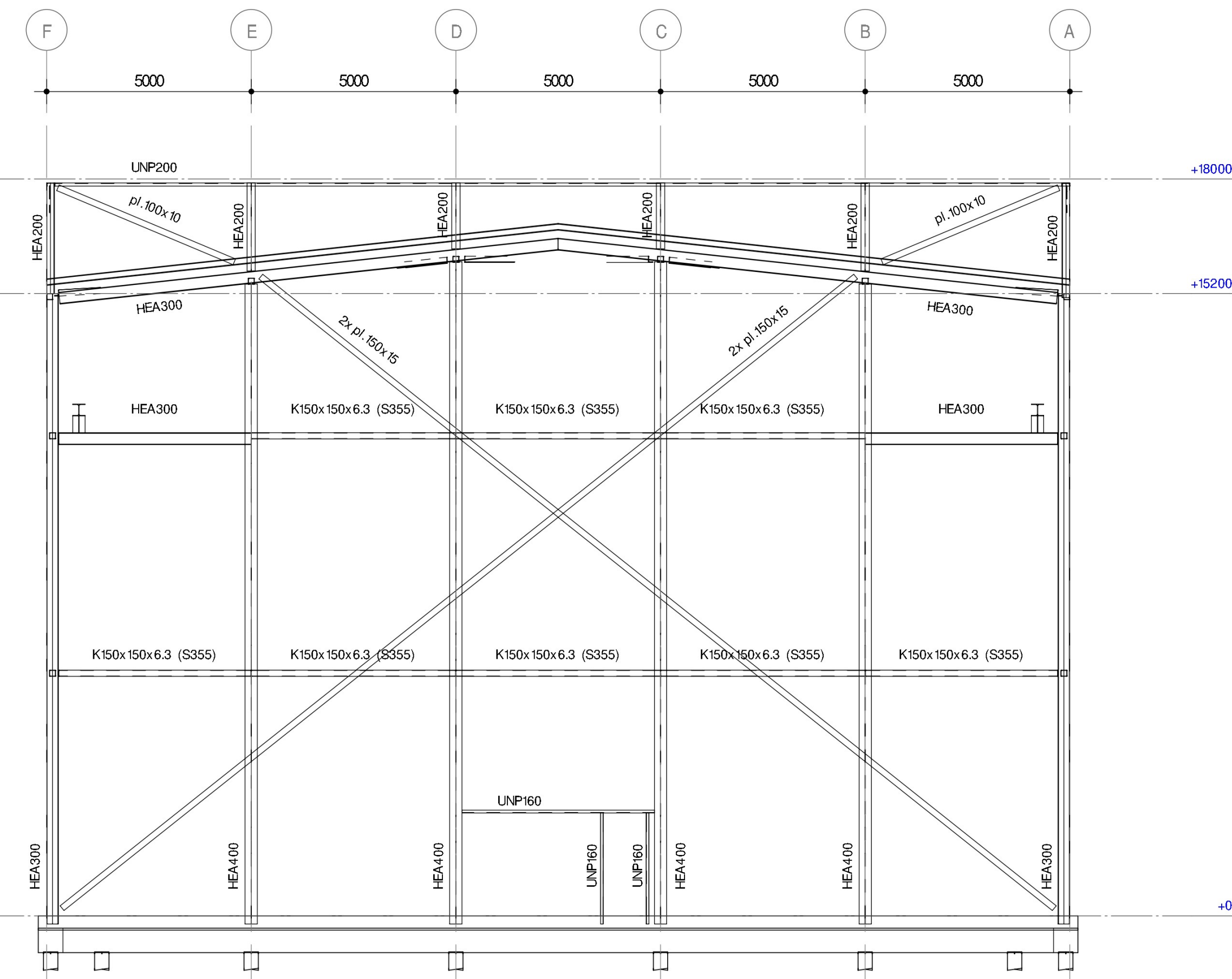
Aanzicht as A

schaal : 1 : 100



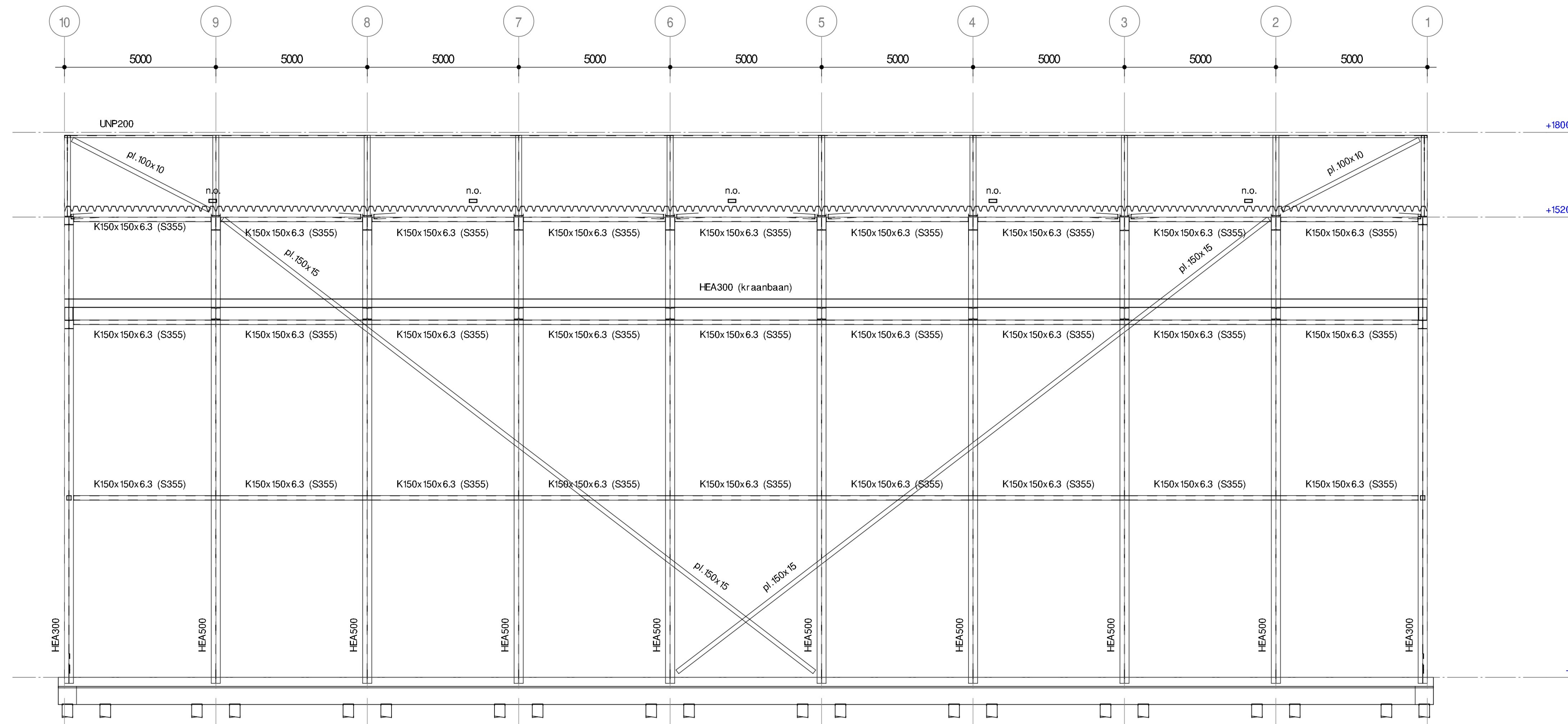
Aanzicht as 10

schaal : 1 : 100



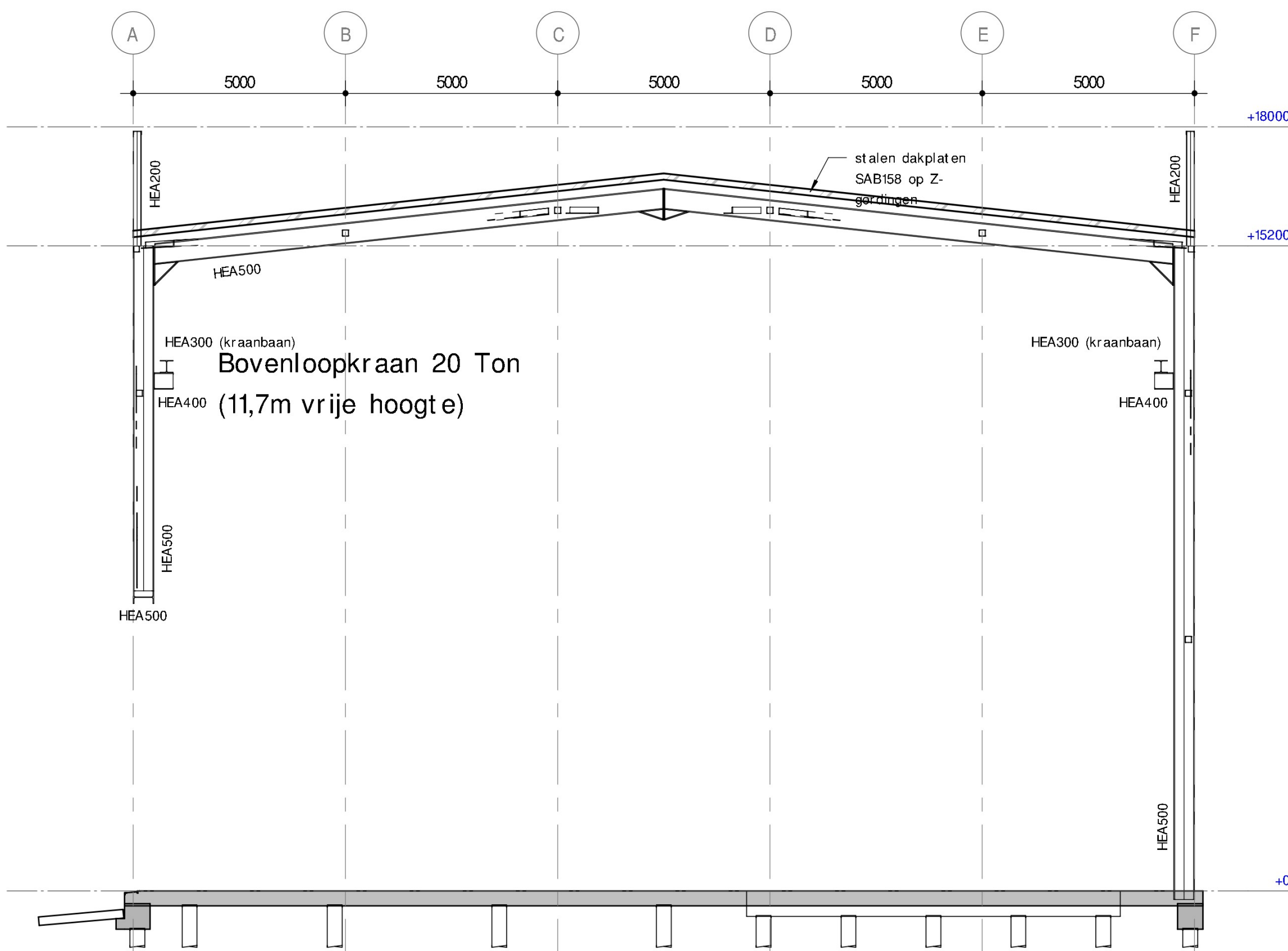
Aanzicht as 1

schaal : 1 : 100



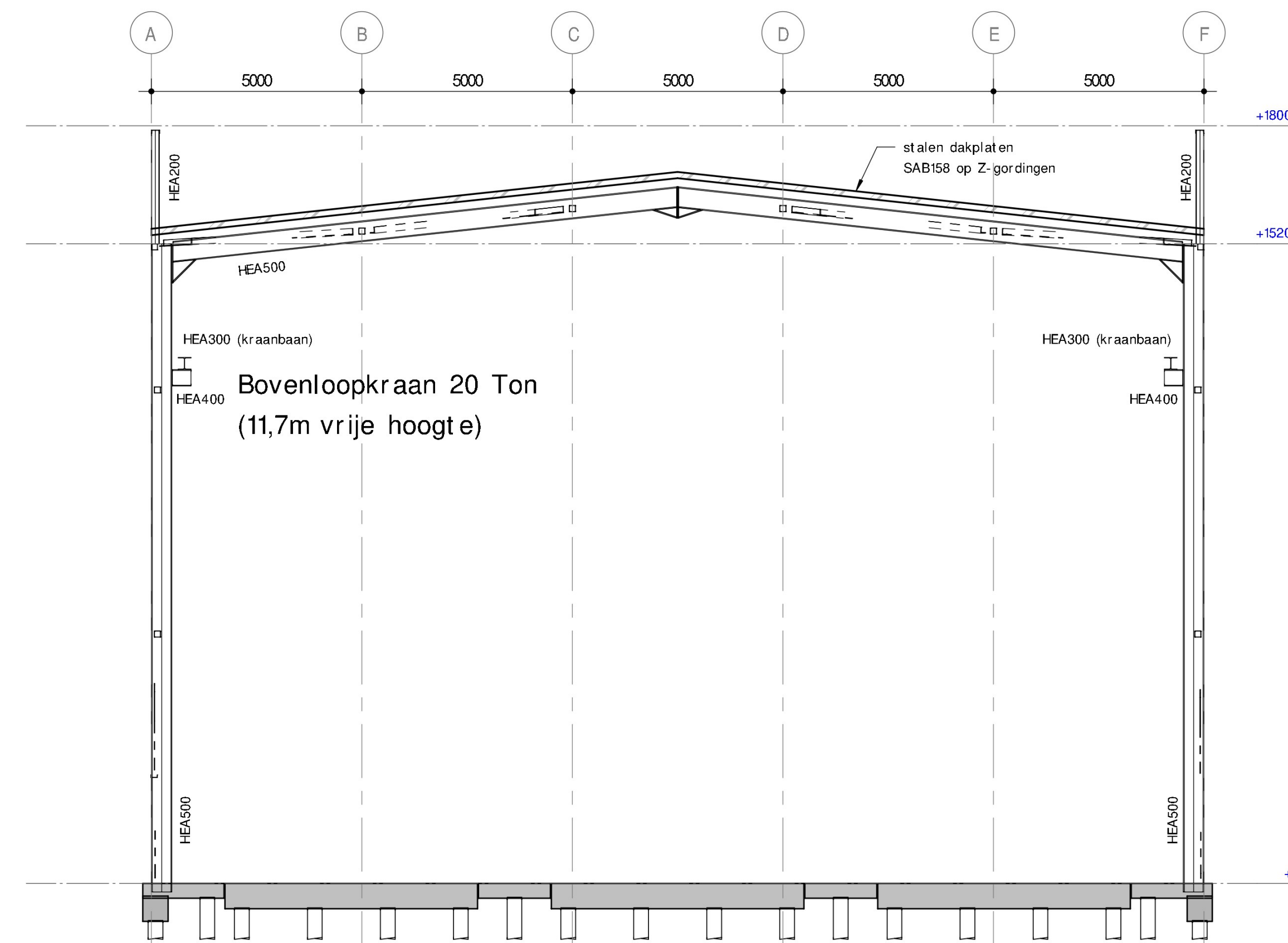
Aanzicht as F

schaal : 1 : 100



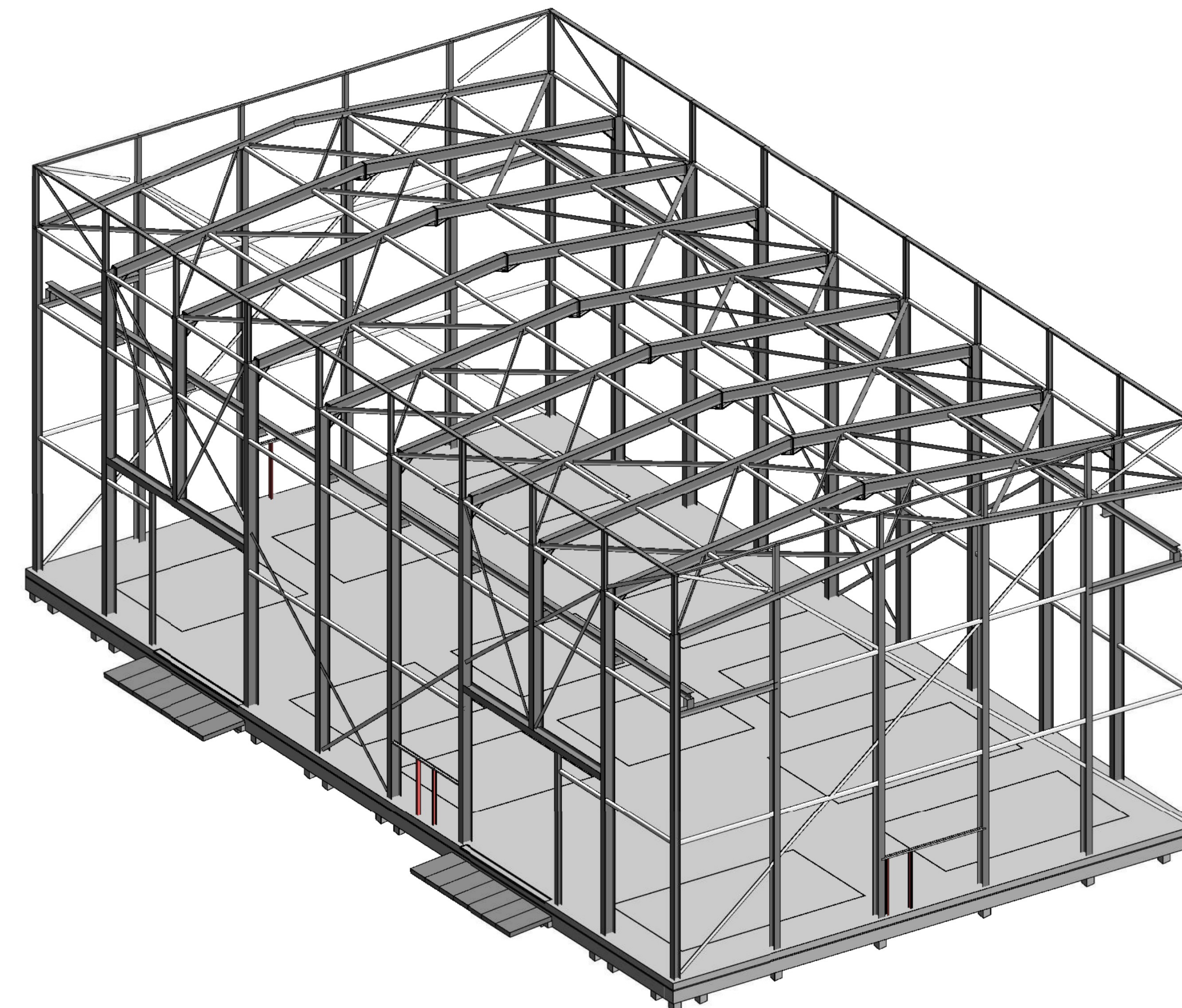
Aanzicht as 8

schaal : 1 : 100



Aanzicht as 6

schaal : 1 : 100



3D-View staalconstructie

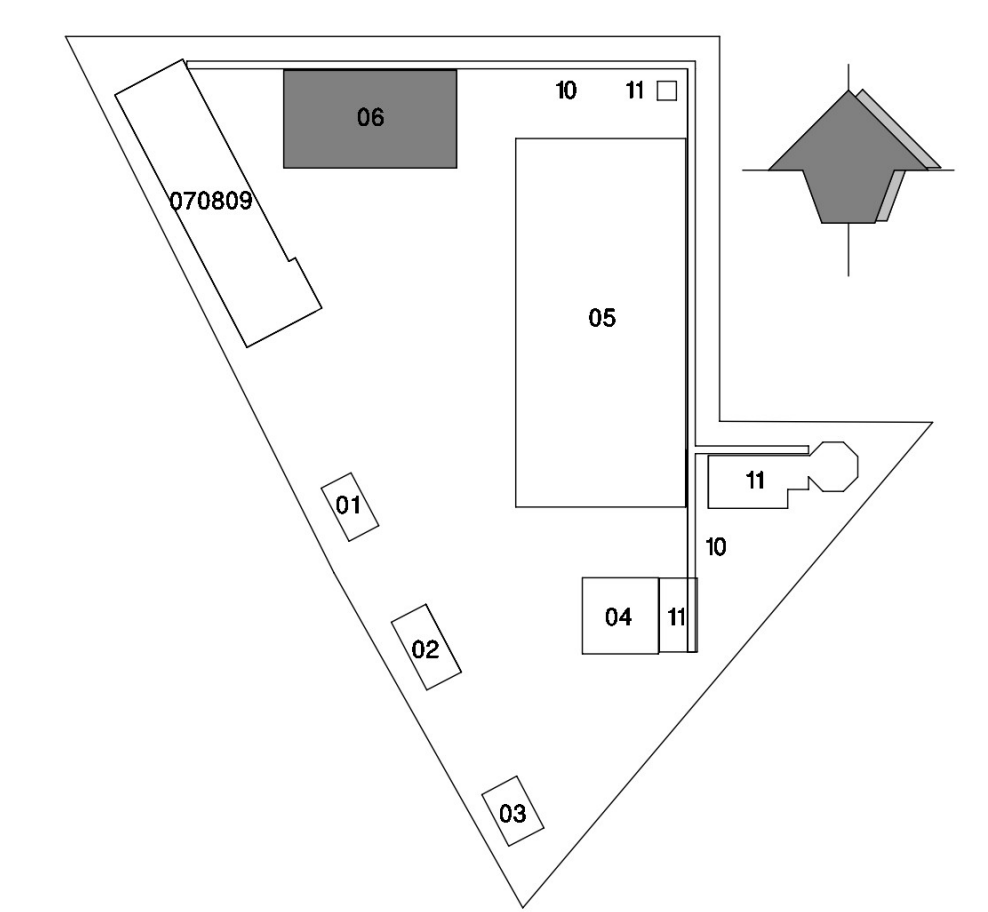
ALGEMENE OPMERKINGEN

- Hoogte t.o.v. N.A.P. nader te bepalen
- Van deze tekening mag niet worden gemeten
- Gevelklasse: C23
- Ontwerp levensduurklasse: 3 (50 jaar)
- Brandveerendheid: zie constructieboek

CONSTRUCTIESTAAL

Constructieve eisen en rekenmethode	: NEN-EN 1993
Staalwaaier:	volgens NEN-EN 10025 / NEN-EN 10027 / NEN-EN 10210 / NEN-EN 10163
UNP, INP, IPE, HE - profielen	: S235JR
busprofielen warmgewalst	: S275JO
kegelprofielen warmgewalst	: S275JR
hoefliggers	: S355JR
L, T - profielen en plaatstaal	: S235JR
(tenzij anders vermeld bij het betreffende onderdeel)	
Bouwkwaliteit	: 8.8 (gerold) Thermisch verzinkt
Ankerkwaliteit	: 4.6 Thermisch verzinkt
Lassen min.	: 5mm
Thermisch verzinkte opdroppen in buitenmilieu bij	gecoateerde ankers
Stralen:	Zweeds standaard SIS 05 5900-1967
Reinheidsgraad:	Sa 2½ NEN-EN-ISO 8501
Conservering:	volgens bestekomschrijving

- momentvast verbinding
- Voor voorzieningen aan staalconstructies t.b.v. bouwkundige elementen, zie tek. architect
- In de opgegeven peilmaten is geen zeeg opgenomen
- In liggers boven kolommen schotten toevoegen
- Berekeningen en tekeningen ankers staalconstructie door leverancier in te dienen bij de directie
- De aanvrager is verantwoordelijk voor de detail-engineering van de staalconstructie. De berekening en tekening hiervan indienen bij de directie
- Rondom voorzieningen aanbrengen t.b.v. doorvoerbeveiliging
- Kolommen ondersabelen met krimparme mortel
- Ankers beschermen tegen beschadiging



KEY PLAN AREAS					
Titel	Ontwerp	Datums	Gepl.	Gepl.	Gepl.

WATEN IN MILLIMETERS, TENZIJ ANDERS AANGEGEVEN

Opdrachtgever
VOLTH2 Operating B.V.

Project
Groene Waterstofproductieinstallatie Deilzijl

Opdracht
Bouwwerk 06 - Compressor gebouw
Staalconstructie gevels en doorsneden

Projectnummer	Tekeningnummer	Verste	Datum te wijzigen	Ontwerpfase	Constructiejaar
51009090	SE-DO-06-003	0	14-10-2022	DO	-
Blad	Aantal	Schaal	Formaat	Kleur	Gepl.
1	1	1:100	A0	Grainen	-

WWW.SWECO.NL
© Sweco Nederland B.V. Alle rechten voorbehouden