

**ALGEMENE OPMERKINGEN**

- Hoogte t.o.v. N.A.P. nader te bepalen
- Van deze tekening mag niet worden gemeten
- Gevolgklasse: CC3
- Ontwerplevensduurklasse: 3 (50 jaar)
- Brandwerendheid: zie constructiebrief

**CONSTRUCTIESTAAL**

Constructieve eisen en rekenmethode : NEN-EN 1993

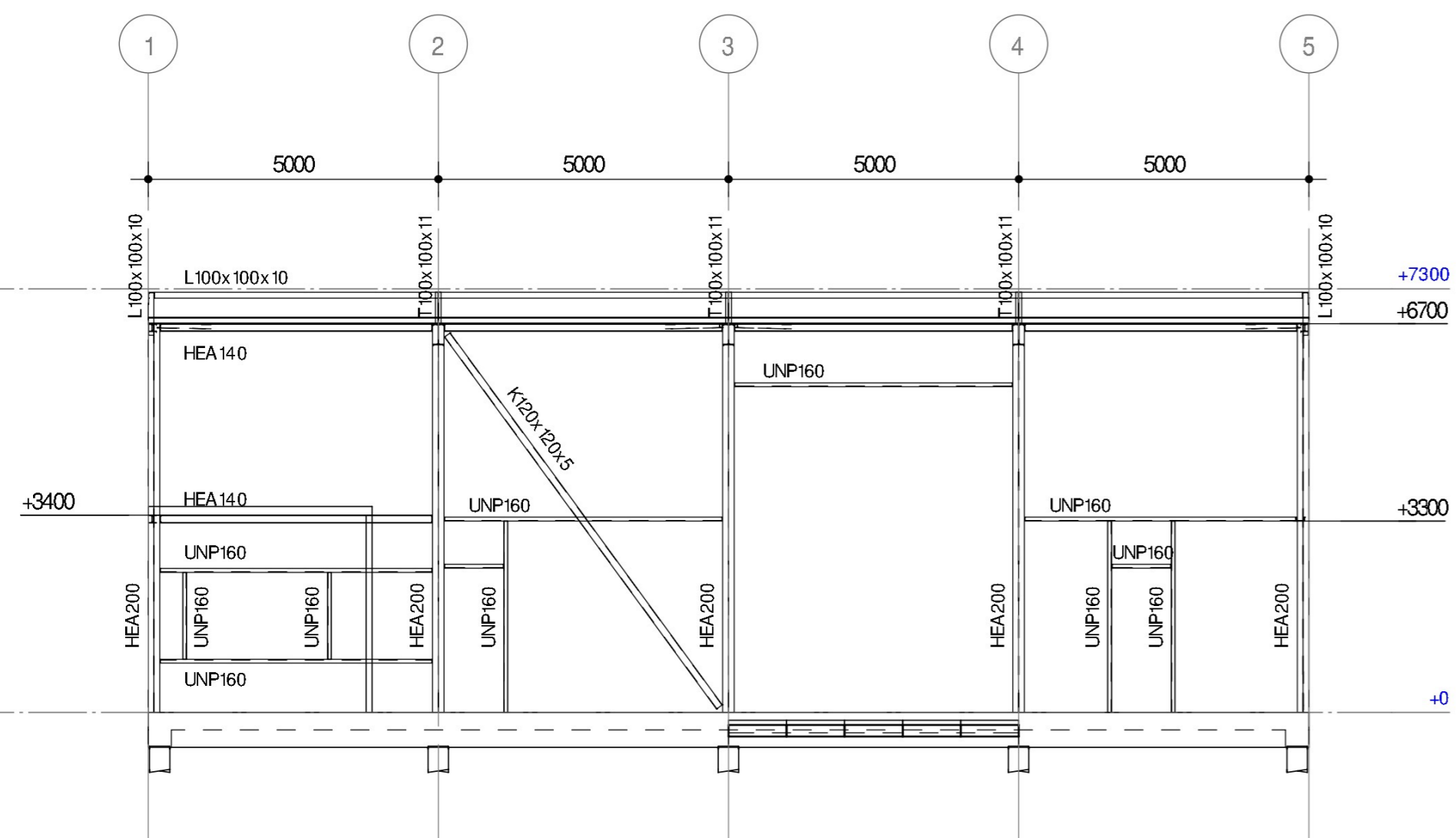
Staalqualiteit: volgens NEN-EN 10025 / NEN-EN 10027 / NEN-EN 10210 / NEN-EN 10163

UNP, INP, IPE, HE - profielen : S235JR  
 busprofielen warmgewalst : S275J0  
 kokerprofielen warmgewalst : S275JR  
 hoedliggers : S355JR  
 L, T - profielen en plaatstaal : S235JR  
 (tenzij anders vermeld bij het betreffende onderdeel.)

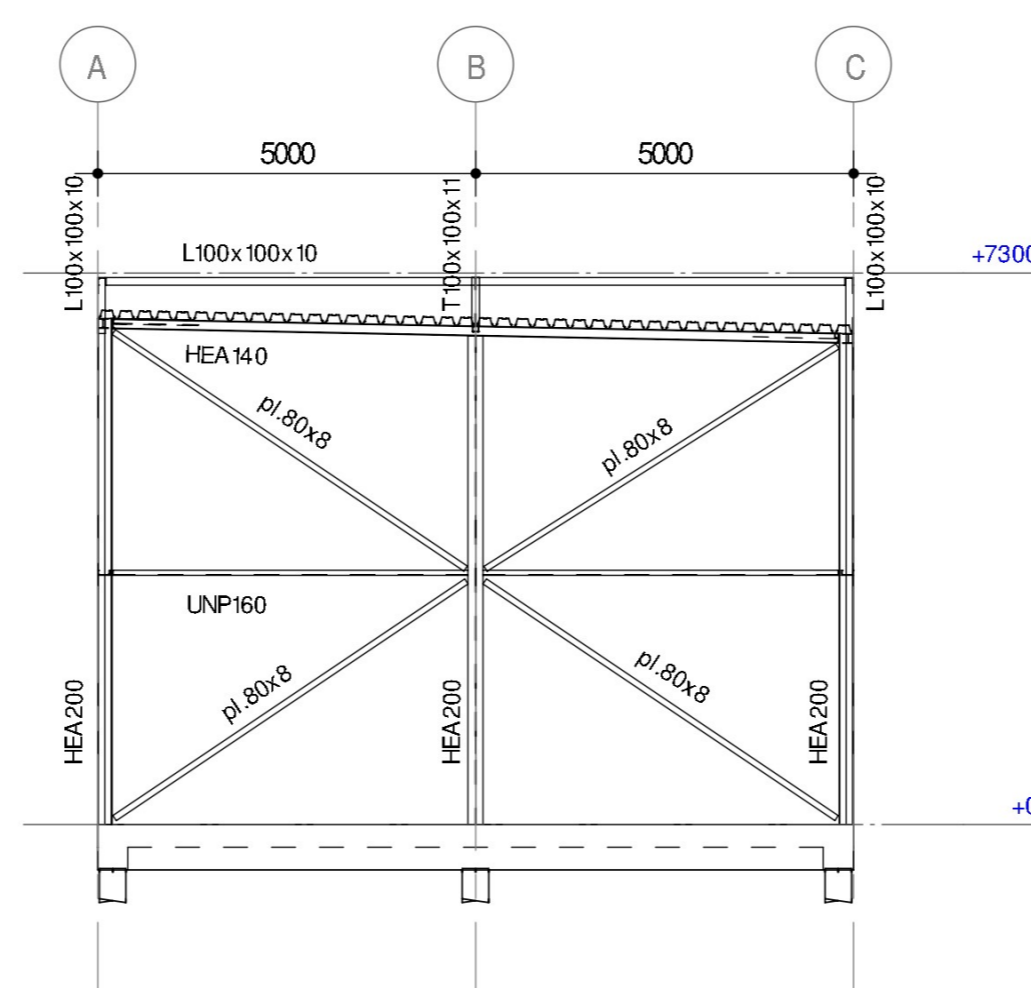
Bouwkwaliteit : 8.8 (gerold) Thermisch verzinkt

Ankerkwaliteit : 4.6 Thermisch verzinkt  
 Lassen min. : 5mm  
 Thermisch verzinkte dopmoeren in buitenmilieu bij gezaagde ankers  
 Stralen: Zweedse standaard SIS 05 5900:1967  
 Reinheidsgraad: Sa 2 1/2 NEN-EN-ISO-8501  
 Conservering: volgens bestekomschrijving

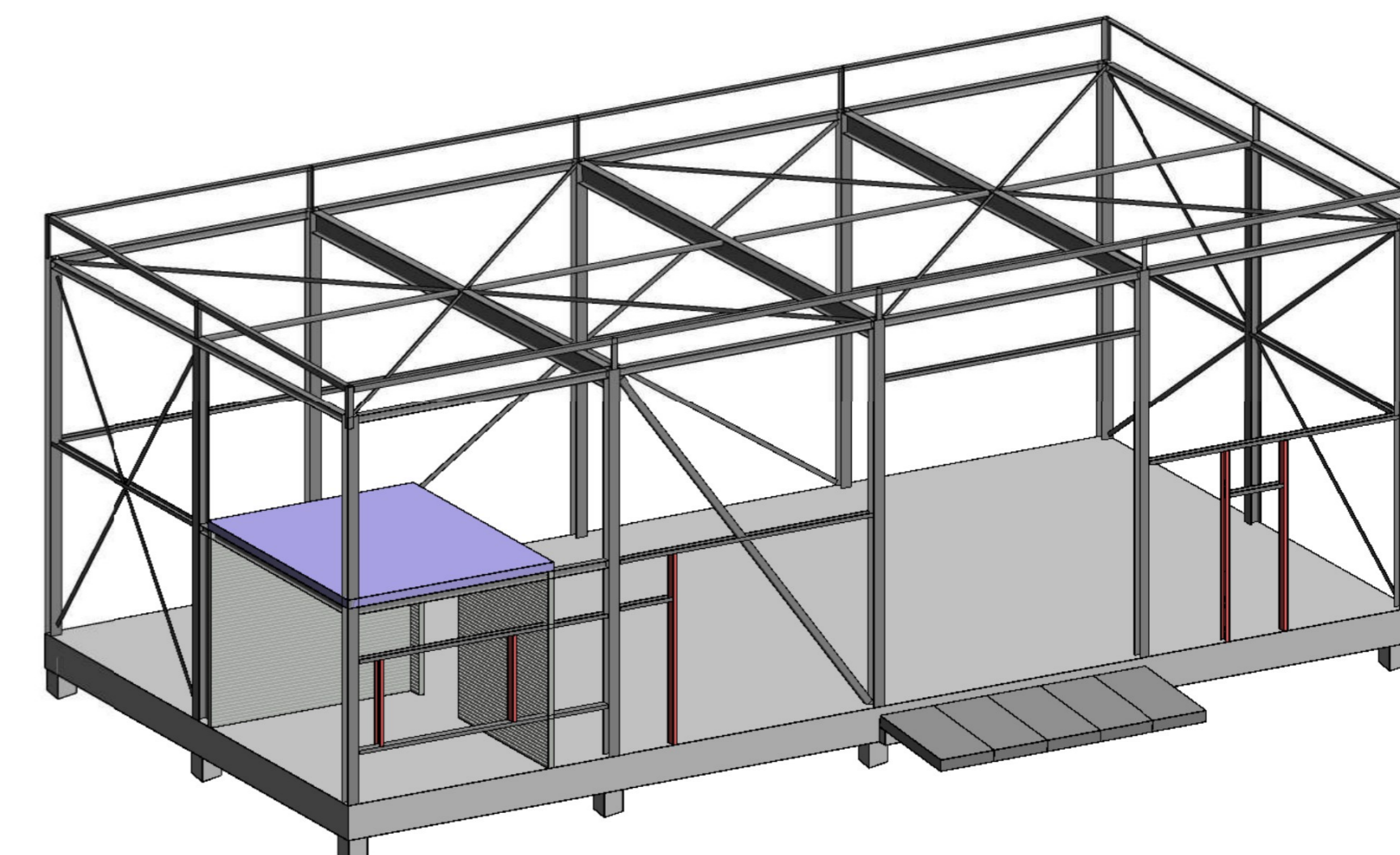
- ▬ = momentvaste verbinding
- Voor voorzieningen aan staalconstructies t.b.v. bouwkundige elementen, zie tek. architect
- In de opgegeven peilmaten is geen zeeg opgenomen
- In liggers boven kolommen schotten toepassen
- Berekeningen en tekeningen ankers staalconstructie door leverancier in te dienen bij de directie
- De aannemer is verantwoordelijk voor de detail-engineering van de staalconstructie. De berekening en tekening hiervan indien bij de directie
- Rondom voorzieningen aanbrengen t.b.v. doorvalbeveiliging
- Kolommen ondersabelen met krimparme mortel
- Ankers beschermen tegen beschadiging
- n.o. = noodoverstort zie dakoverzicht



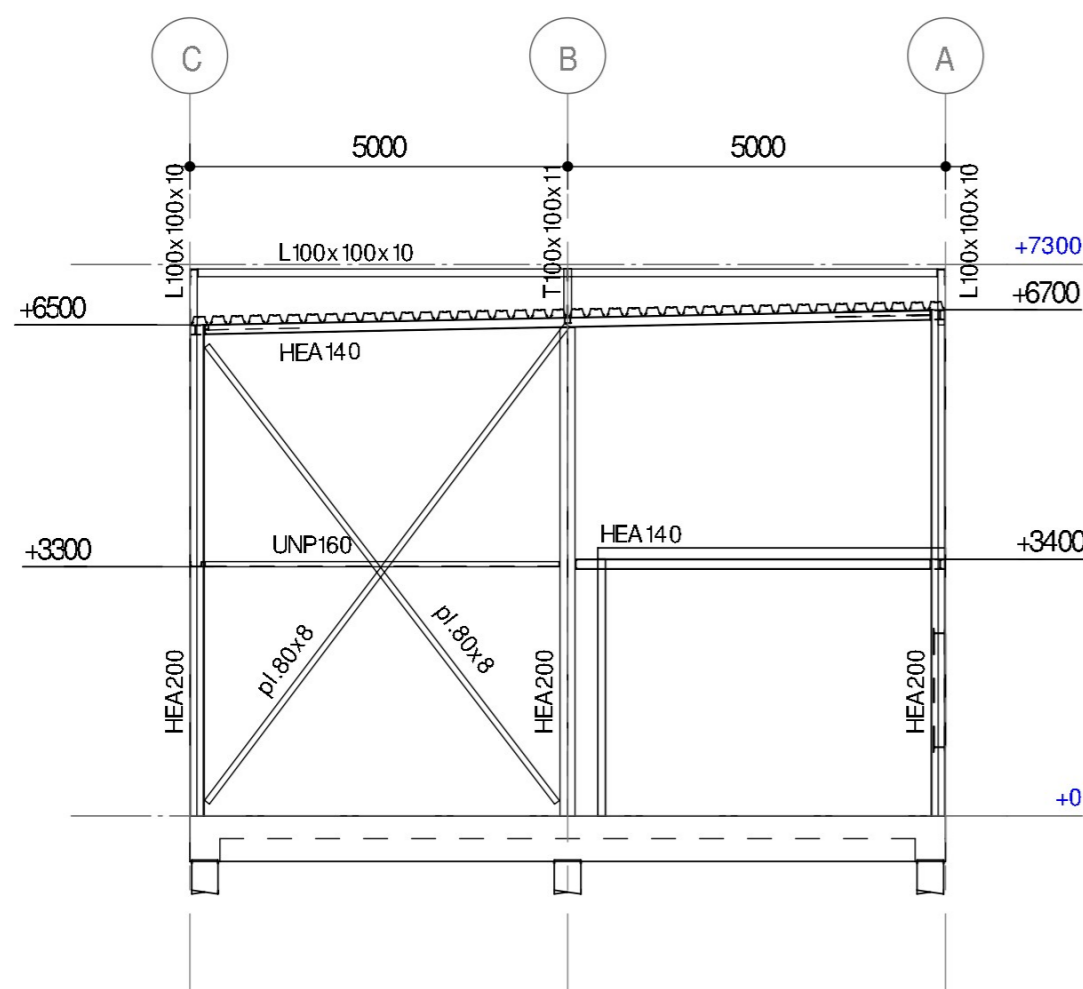
Aanzicht as A  
 schaal : 1 : 100



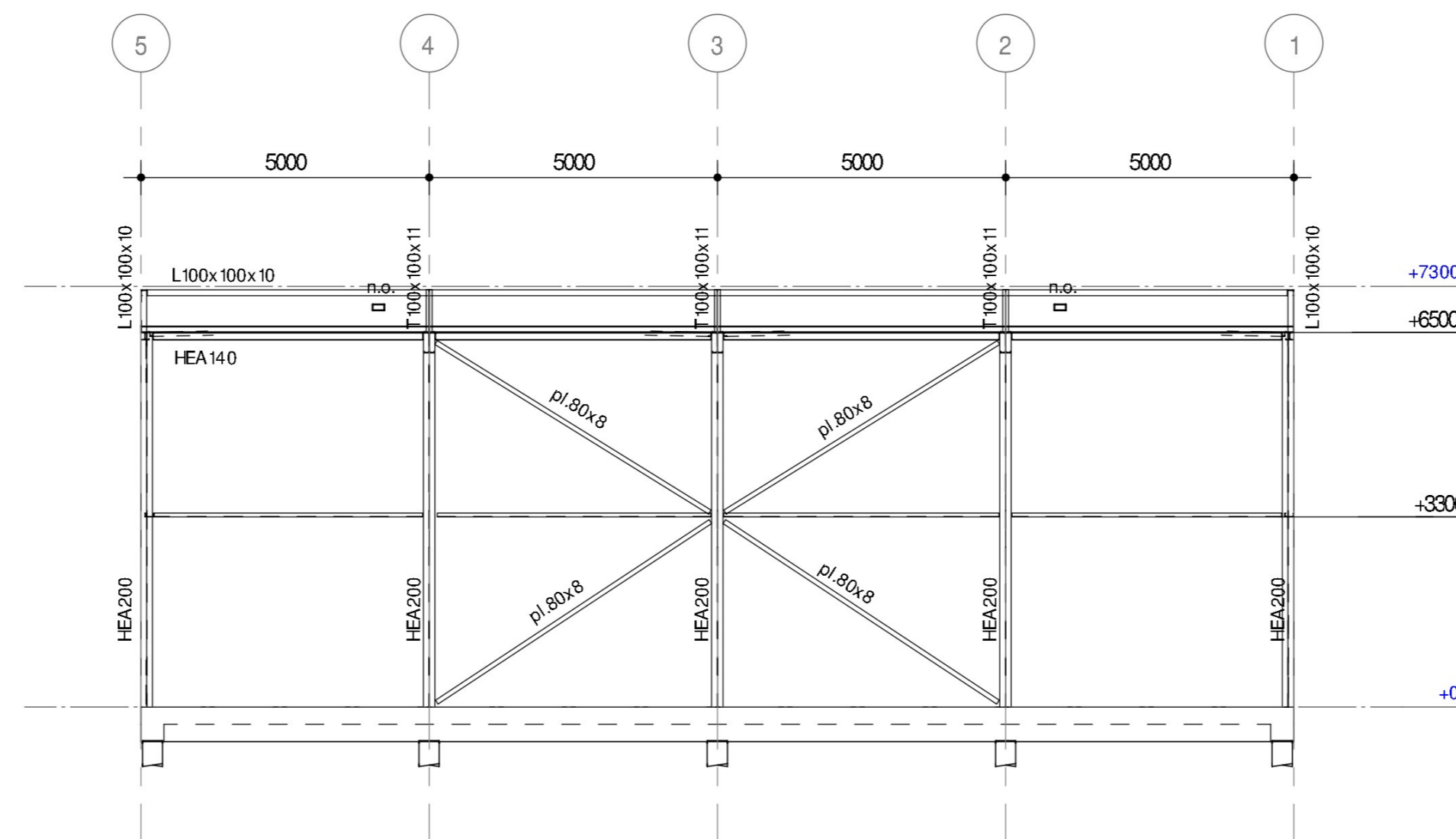
Aanzicht as 5  
 schaal : 1 : 100



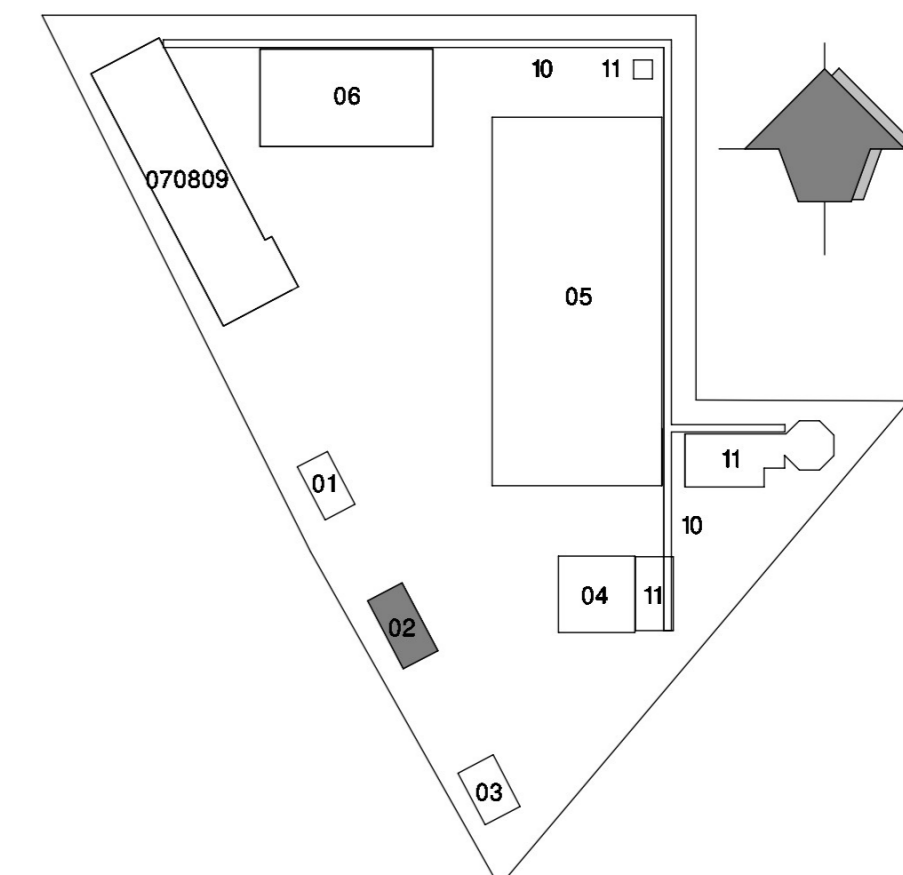
3D- View staalconstructie



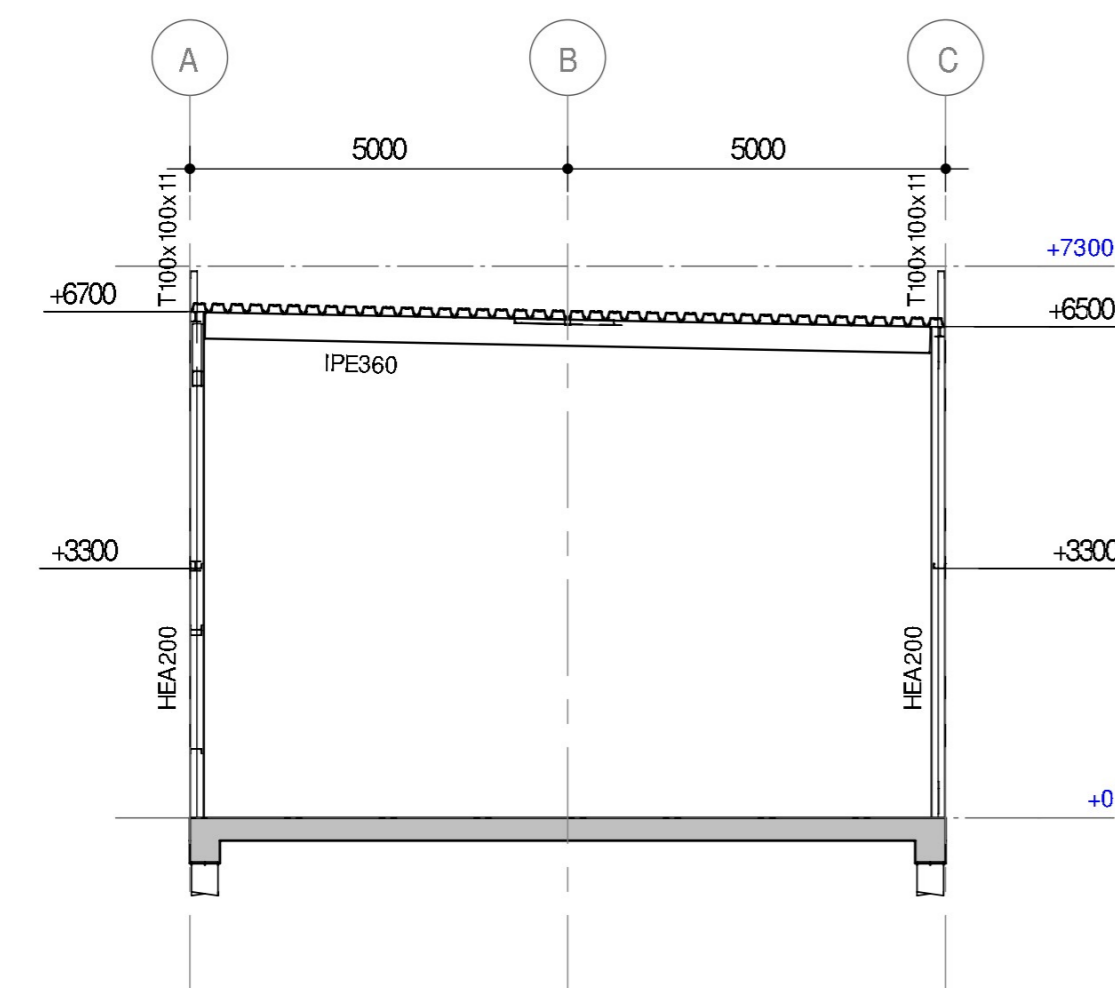
Aanzicht as 1  
 schaal : 1 : 100



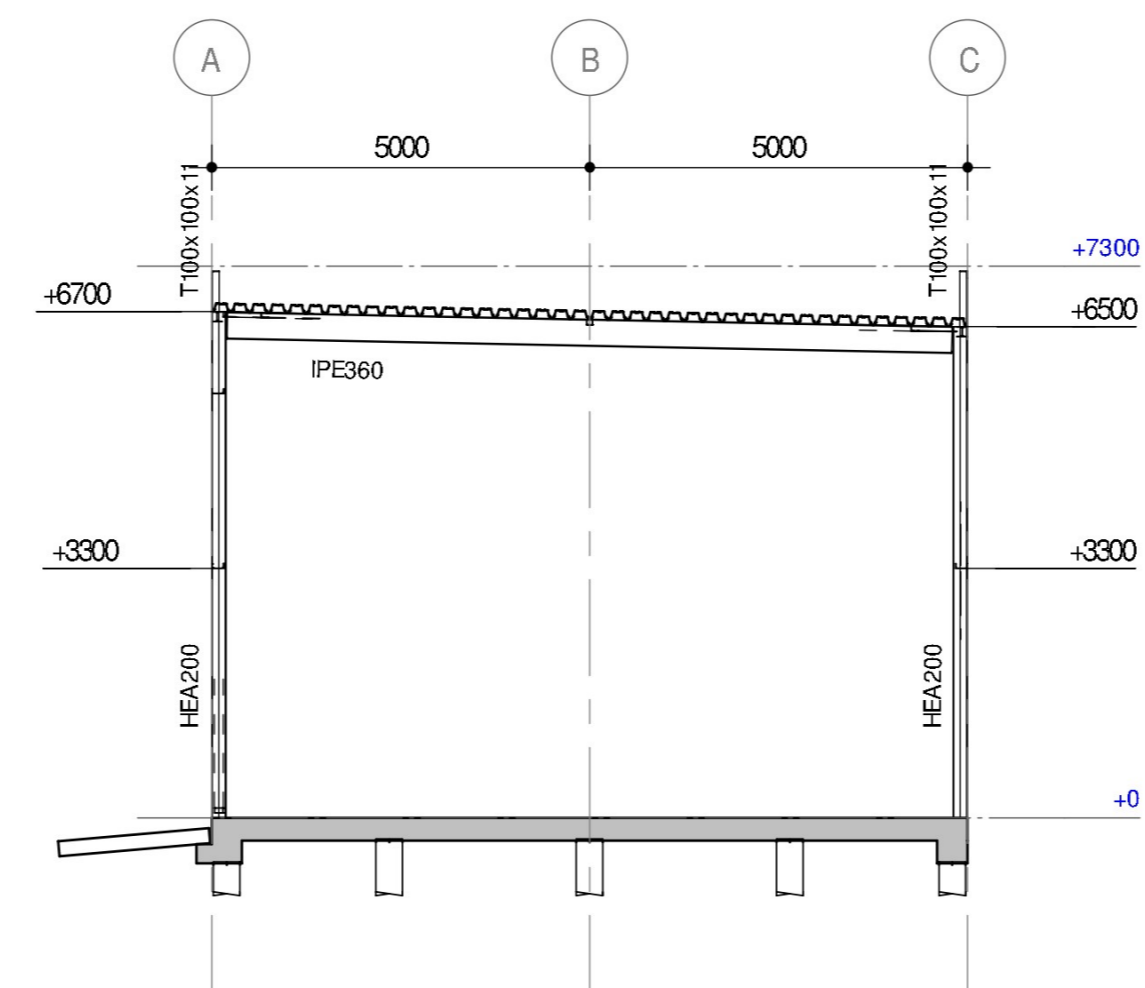
Aanzicht as C  
 schaal : 1 : 100



Rev.	Omschrijving	Datum rev.	Get.	Gez.	Akk.



Aanzicht as 2  
 schaal : 1 : 100



Aanzicht as 3  
 schaal : 1 : 100

MATEN IN MILLIMETERS, TENZU ANDERS AANGEGEVEN

Opdrachtgever:  
**VOLTH2 Operating B.V.**  
 Project:  
 Groene Waterstofproductieinstallatie Delfzijl  
 Onderdeel:  
 Bouwwerk 02 - Werkplaats  
 Staalconstructie gevels en doorsnede

Projectnummer 51009090	Tekeningnummer SE-DO-02-003	Versie 0	Datum 1e uitgave 14-10-2022	Ontwerfase DO	Contractnummer -
Blad 1	Aantal 1	Schaal 1 : 100	Formaat A1	Kantoor Groningen	Get. <input type="checkbox"/> Gez. <input type="checkbox"/> Akk. <input type="checkbox"/>