

Overzicht dak
 schaal : 1 : 100

ALGEMENE OPMERKINGEN

- Hoogte t.o.v. N.A.P. nader te bepalen
- Van deze tekening mag niet worden gemeten
- Gevolgklasse: CC3
- Ontwerplevensduurklasse: 3 (50 jaar)
- Brandwerendheid: zie constructiebrief

CONSTRUCTIESTAAL

Constructieve eisen en rekenmethode : NEN-EN 1993

Staalwaaiteit: volgens NEN-EN 10025 / NEN-EN 10027 / NEN-EN 10210 / NEN-EN 10163
 UNP, INP, IPE, HE - profielen : S235JR
 buisprofielen warmgewalst : S275J0
 kokerprofielen warmgewalst : S275JR
 hoedliggers : S355JR
 L, T - profielen en platstaal : S235JR
 (tenzij anders vermeld bij het betreffende onderdeel.)

Boutwaaiteit : 8.8 (gerold) Thermisch verzinkt
 Ankerwaaiteit : 4.6 Thermisch verzinkt
 Lassen min. : 5mm
 Thermisch verzinkte dopmoeren in buitenmilieu bij gezaagde ankers
 Stralen: Zweedse standaard SIS 05 5900-1967
 Reinheidsgraad: Sa 2½ NEN-EN-ISO-8501
 Conservering: volgens bestekomschrijving

- ⌘ = momentvaste verbinding
- Voor voorzieningen aan staalconstructies t.b.v. bouwkundige elementen, zie tek. architect
- In de opgegeven peilmaten is geen zeeg opgenomen
- In liggers boven kolommen schotten toepassen
- Berekeningen en tekeningen ankers staalconstructie door leverancier in te dienen bij de directie
- De aannemer is verantwoordelijk voor de detail-engineering van de staalconstructie. De berekening en tekening hiervan indienen bij de directie
- Rondom voorzieningen aanbrengen t.b.v. doorvalbeveiliging
- Kolommen ondersabelen met krimparme mortel
- Ankers beschermen tegen beschadiging

STALEN DAK- EN WANDPLATEN

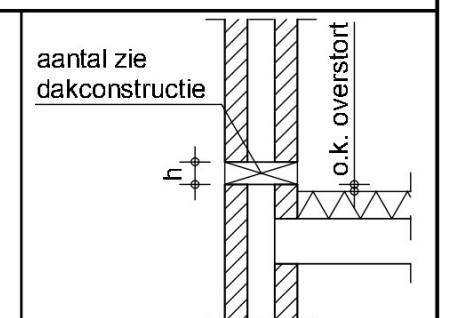
- berekening en tekening (incl. bevestiging/detailering) door leverancier/aannemer, ter controle in te dienen bij de hoofdconstructeur (H.C.)
 - platen te ontwerpen voor gevolgklasse CC2, met een referentieperiode van 50jaar
 - de kip- en knikstabiliteit van de dakliggers dient door de dakplaten te worden verzorgd. Berekening incl. bevestiging door leverancier volgens RMBS2000
 - dakplaten te leggen in halfsteensverband (meerveldsplaten)
 - waar nodig gezette platen of strippen aanbrengen
- ← overspanningsrichting dakplaten: SAB106R 0,88

K? = kolom op de (dak)vloer
 K? = kolom onder de (dak)vloer

K1 = kolom HEA200
 K2 = kolom UNP160

NOODOVERSTORTEN

- Ter voorkoming van wateraccumulatie:
- afschot: 16mm/m'
 - noodoverstorten: 200x100mm (b x h)
 - no = noodoverstort 30mm boven laagste punt dakvlak
- Voor positie en aantal zie tekening



Rev.	Omschrijving	Datum rev.	Get.	Gez.	Akk.

MATEN IN MILLIMETERS, TENZU ANDERS AANGEGEVEN

Opdrachtgever
VOLTH2 Operating B.V.
 Project
 Groene Waterstofproductieinstallatie Delfzijl
 Onderdeel
 Bouwwerk 04 - Waterzuiveringsinstallatie
 Staalconstructie dakoverzicht

Projectnummer	Tekeningnummer	Versie	Datum 1e uitgave	Ontwerpfase	Contractnummer		
51009090	SE-DO-04-004	0	14-10-2022	DO	-		
Blad	Aantal	Schaal	Formaat	Kantoor	Get.	Gez.	Akk.
1	1	1 : 100	A2	Groningen			