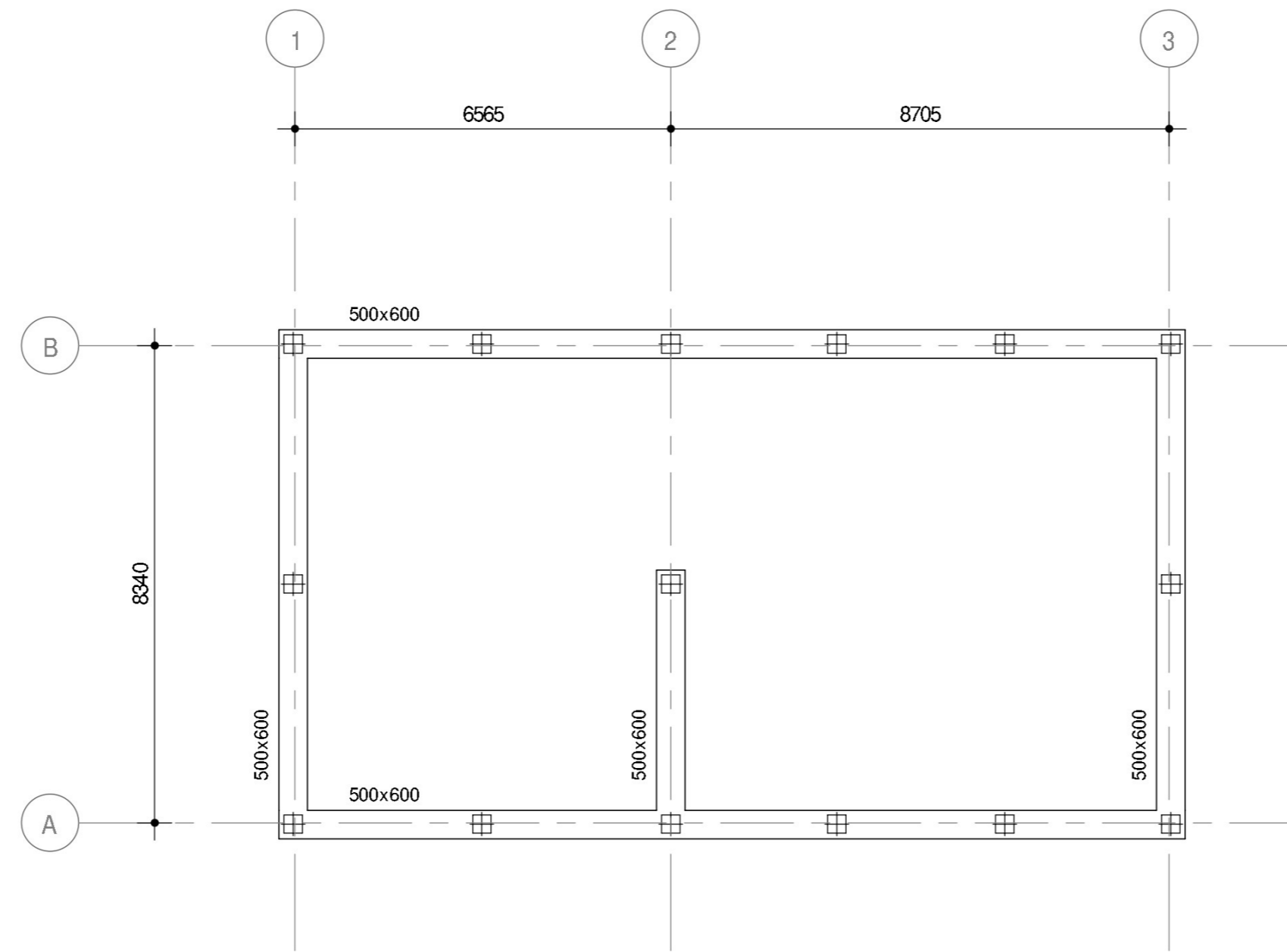
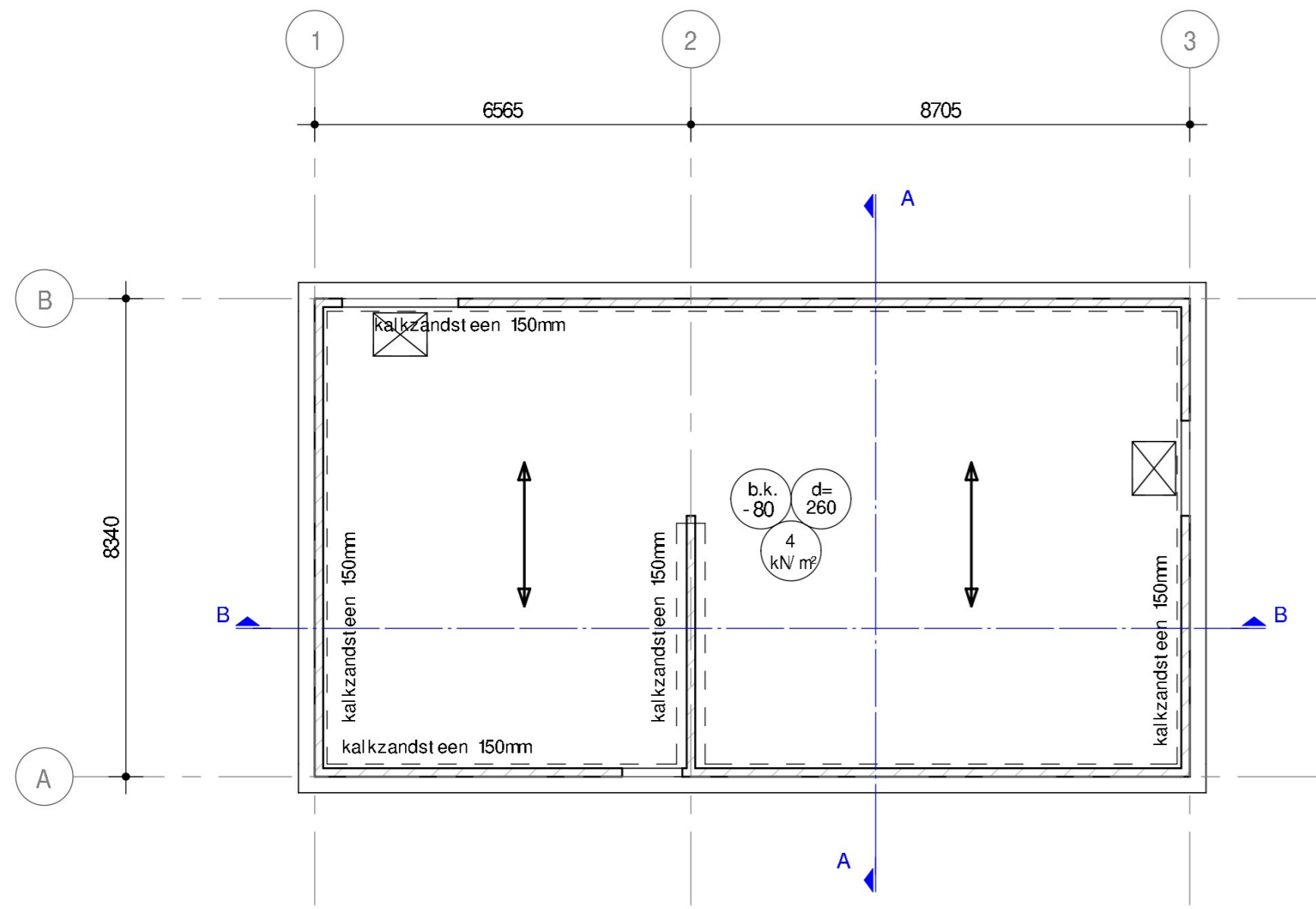


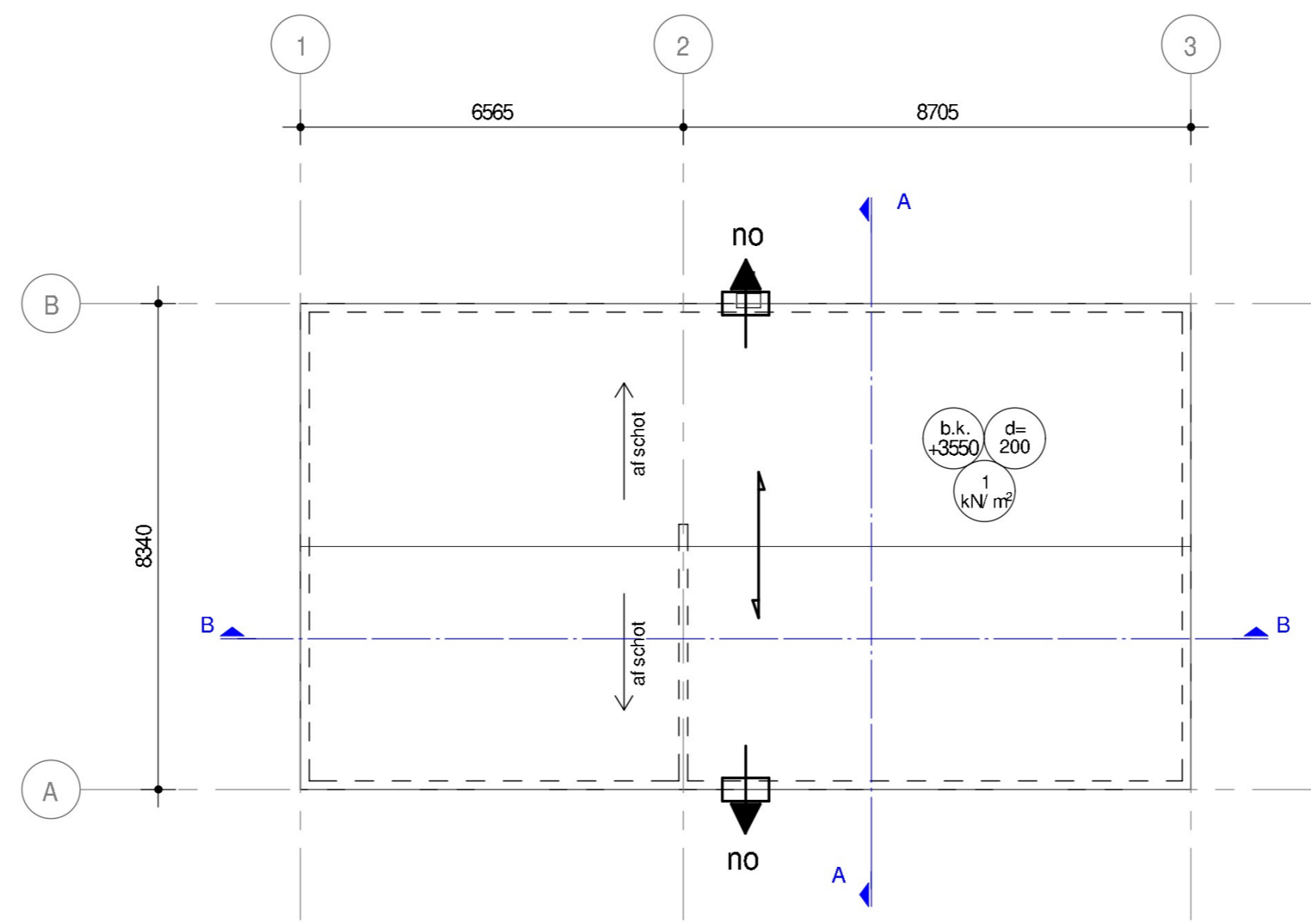
Palenplan  
schaal : 1 : 100



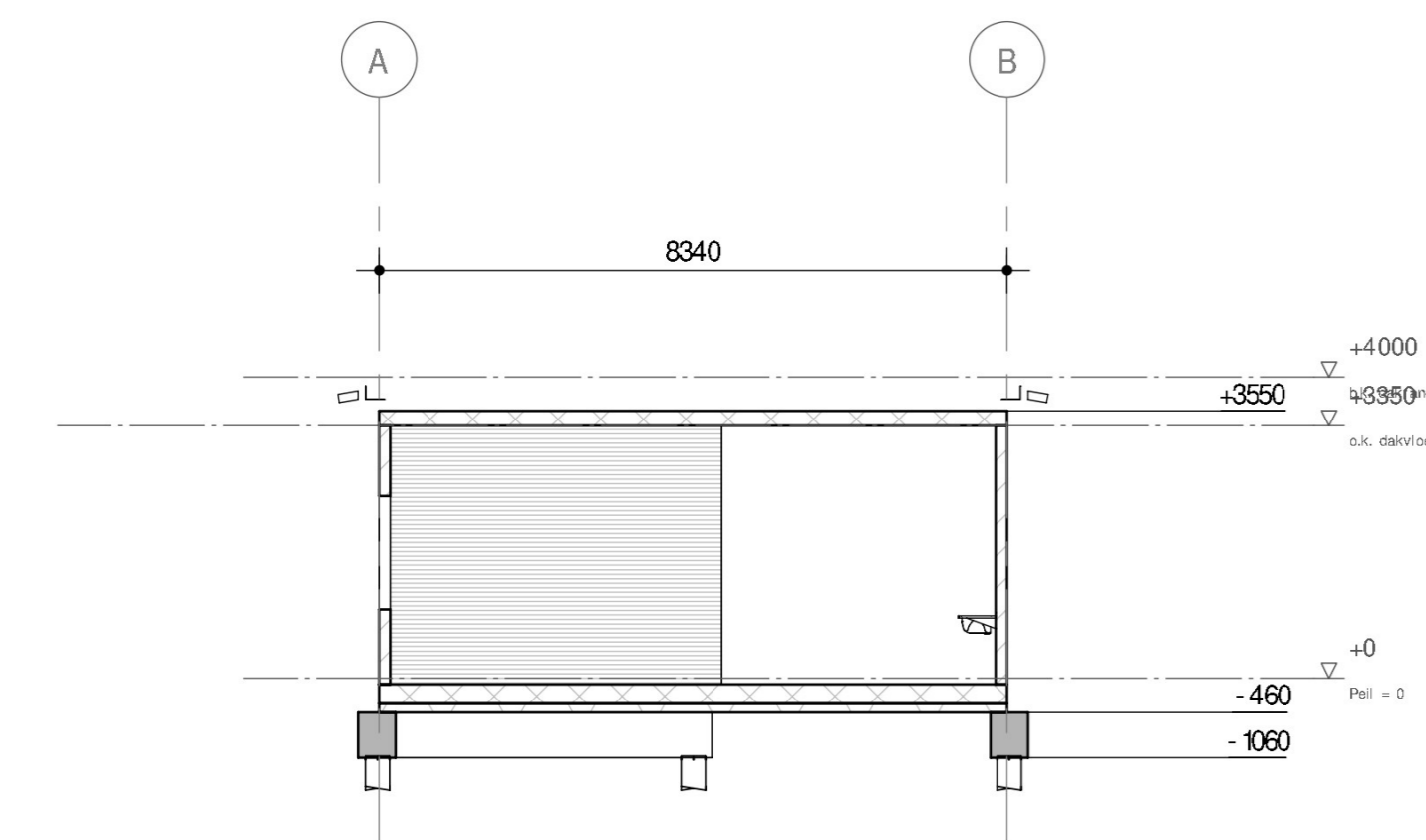
Fundering  
schaal : 1 : 100



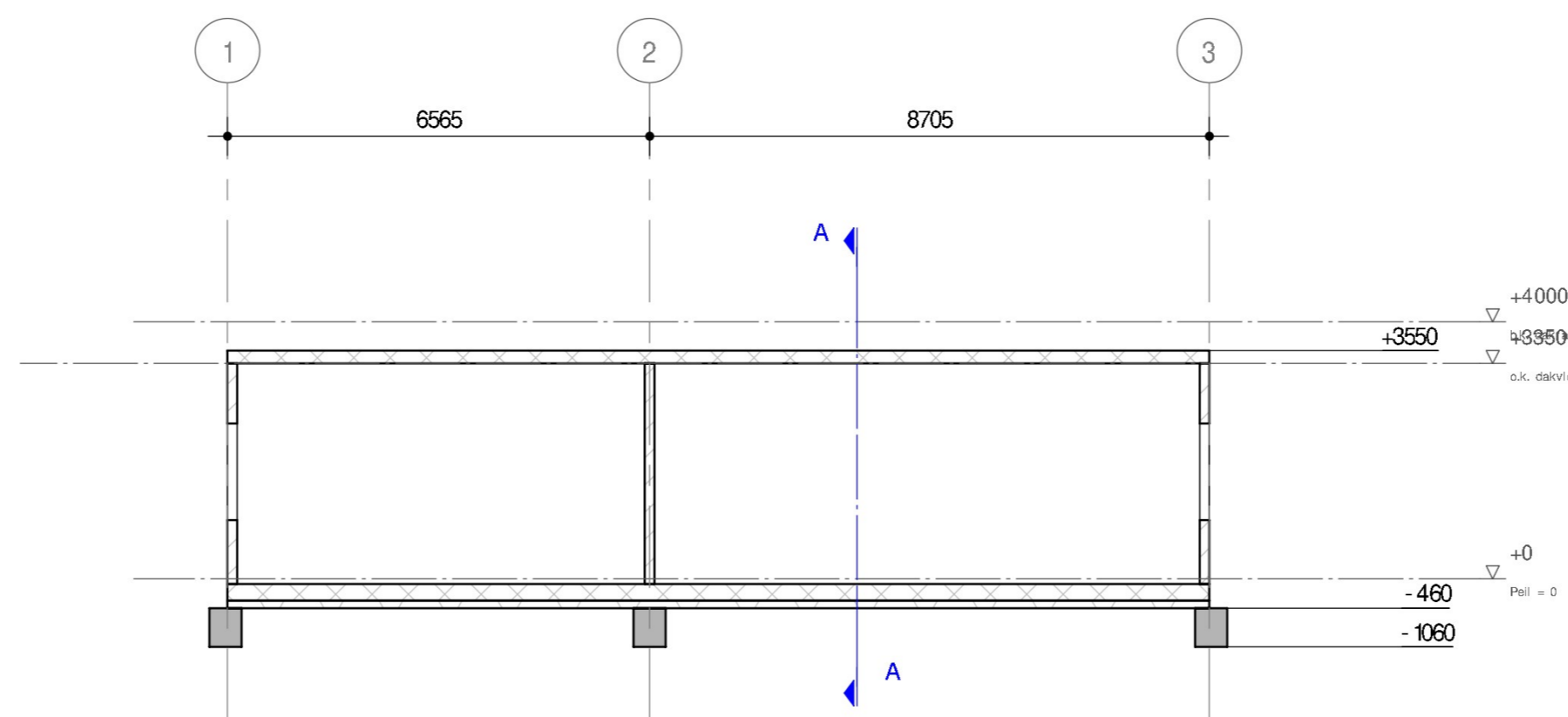
Peil = 0  
schaal : 1 : 100



Dak  
schaal : 1 : 100



Doorsnede A  
schaal : 1 : 100



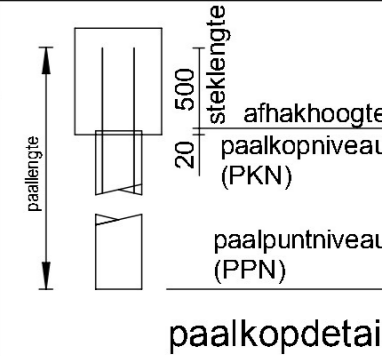
Doorsnede B  
schaal : 1 : 100

ALGEMENE OPMERKINGEN

- Hoogte t.o.v. N.A.P. nader te bepalen, voorlopig uitgangspunt 300mm+ N.A.P.
- Van deze tekening mag niet worden gemeten
- Gevolgklasse: CC3
- Ontwerplevensduurklasse: 3 (50 jaar)
- Brandwerendheid: zie constructiebrief

PREFAB BETONPAAL

peil t.o.v. vast punt: 0.30+  
vast punt: 0.00m+ N.A.P. | sterkteklasse: min. C35/45



- het heien beginnen bij een sondering
- paalpuntniveau staat aangegeven bij de sonderingen t.o.v. N.A.P.
- heien vanaf maaiveld / uit bouwput
- bij verschillende inheinniveaus heien van diep naar ondiep
- na het heien de palen inmeten en indienen bij de directie
- zandbodem t.b.v. de stabiliteit van de heistelling door leverancier te bepalen
- ter plaatse van leidingen de plaats van de paal eerst ontgraven

PALENSTAAT

merk	aantal	paalameting	paal lengte	paalpuntniveau t.o.v. NAP	paalafhakniveau peil
	15	320x320	19/50	-20000	-1040
totaal :		15			

GEWAPEND BETON

Constructieve eisen en rekenmethode : NEN-EN 1992  
 Uitvoering : NEN-EN 13670  
 Technologie : NEN-EN 206-1  
 Wapening : NEN 8005  
 Las- en verankeringslengten : NEN-EN 10080  
 NEN-EN 6008  
 NEN-EN 1992

Cement : CEM III/B 42,5 N LH/SR  
 nom korrel diameter 31,5 mm

**LAAGAANDUIDING WAPENING**  
 Buitenste laag  
 2e laag van buiten  
 2e laag van binnen  
 Buitenste laag  
 Driehoek wijst naar hart constructie

Sterkte- en milieuklasse tenzij anders vermeld bij onderdeel | Betondekking (c) op de buitenste wapening (mm)

Fundering

Sterkteklasse: C30/37 |  
**WAPENINGSSTAAL**  
 ø B500B  
 øø bundel van 2 staven  
 øøø bundel van 3 staven

Ombuigingen  
 hoofdwapening  
 (tenzij anders  
 aangegeven)

min. 5ø  
 min. 5ø  
 min. 5ø

- Werkvloer: dikte 50mm; sterkteklasse C12/15 of PS-kist

VLOEREN

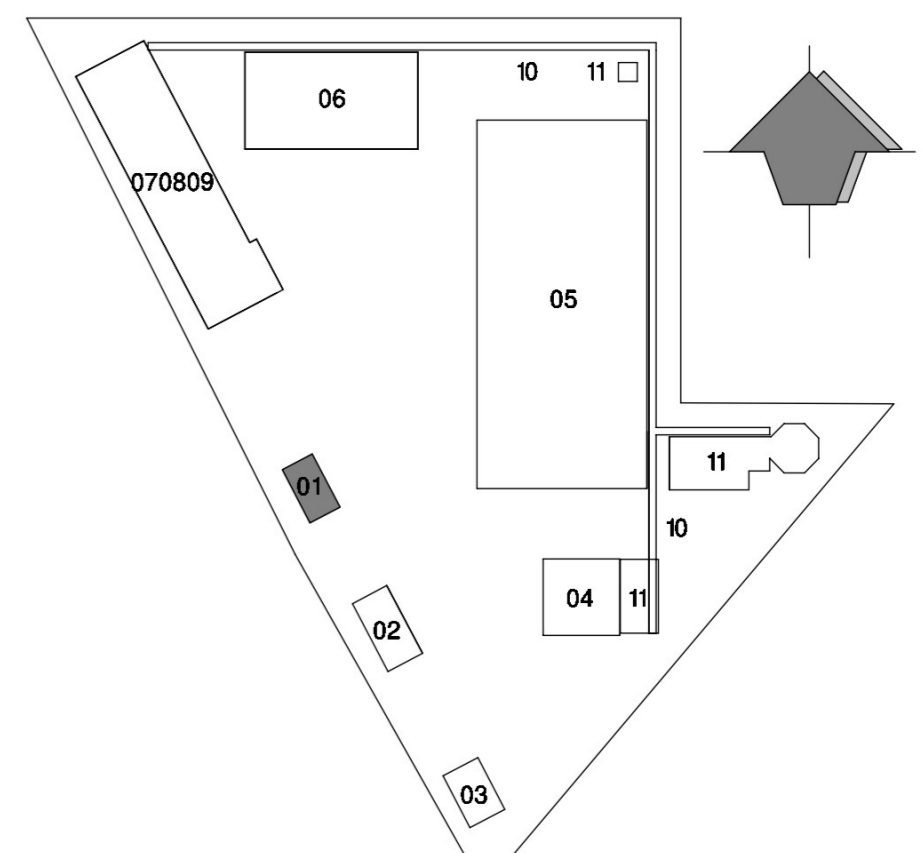
A = peilmaat constructieve-vloer incl. druklaag (in mm)  
 B = vloerdikte (mm)  
 C = vloerbelasting (in kN/m²)

vloer: geïsoleerde kanaalplaatvloer VBI 260  
 vloer: Kanaalplaatvloer VBI A200

NOODOVERSTORTEN

Ter voorkoming van wateraccumulatie:  
 - afschot: 16mm/m²  
 - noodoverstorten:  
 200x100mm (b x h)  
 no = noodoverstort 50mm boven laagste punt dakvlak  
 Voor positie en aantal zie tekening

aantal zie dakconstructie



Rev.	Omschrijving	Datum rev.	Get.	Gez.	Akk.

MATEN IN MILLIMETERS, TENZU ANDERS AANGEGEVEN

Opdrachtgever:  
**VOLTH2 Operating B.V.**  
 Project:  
 Groene Waterstofproductieinstallatie Delfzijl  
 Onderdeel:  
 Bouwwerk 01 - Kantoorgebouw  
 Constructietekening

Projectnummer 51009090	Tekeningnummer SE-DO-01-001	Versie 0	Datum 1e uitgave 14-10-2022	Ontwerpfase DO	Contractnummer -
Blad 1	Aantal 1	Schaal 1 : 100	Formaat A1	Kantoor Groningen	Get.

www.sweco.nl  
 © Sweco Nederland B.V. Alle rechten voorbehouden

**SWECO**