

1 DC Plattegrond Begane Grond - Fase 2 Zone A DCH2A / DC Ground Floor Plan - Day 2 Zone A DCH2A  
1 : 100

ALGEMENE OPMERKINGEN / GENERAL NOTES

- TEKENING NIET VERSCHALEN / DO NOT SCALE FROM DRAWINGS. IF DIMENSIONAL INFORMATION IS REQUIRED AND NOT FOUND, NOTIFY ARCHITECT IMMEDIATELY FOR CLARIFICATION OR OBTAIN LIVE INFORMATION FROM THE MODEL.
- ALLE MAATVOERINGEN ZIJN VANUIT HET HART VAN DE KOLDM. METAL STUD WANDEN EN SANDWICH-PANEEL OF DE BUITENWANT VAN DE AFGEWERKTE WAND OF MATERIAL TENZIJ ANDERS VERMELD. / ALL DIMENSIONS ARE TO COLUMN CENTERLINES, OR CENTERLINES OF METAL STUDS AND WHITEWALL PANELS, OR FACE OF FINISHED WALLS OR SURFACES UNLESS NOTED OTHERWISE.
- MAATVOERINGEN VOOR BUITENWANDEN ZIJN UITGEZET VANAF DE BINNENWEGERING. / DIMENSIONS SET OUT FROM EXTERNAL PERIMETER WALLS ARE MEASURED FROM THE INNER FACE OF THE CLADDING.
- WANDEN DIE NAASTELIJK ZIJN AAN SCHACHT EN/OF KOLOMTIMMERING MOETEN WORDEN UITGELIJD, TENZIJ ANDERS VERMELD. / WALLS THAT APPEAR TO BE FLUSH WITH SHAFT WALLS AND/OR COLUMN FURR-OUTS ARE TO BE ALIGNED, UNLESS NOTED OTHERWISE.
- CORRIDOR WANDEN OF ELEMENTEN DIE ZIJN AANGEGEVEN MET EEN ENKELE DIMENSIE WORDEN BESCHOUWD ALS UITGELIJD, TENZIJ ANDERS VERMELD. / CORRIDOR WALLS OR ELEMENTS NOTED WITH A SINGLE DIMENSION ARE CONSIDERED ALIGNED, UNLESS NOTED OTHERWISE.
- ZIE MEP AND TELECOM TEKENINGEN VOOR ALLE MEP/TELECOM SPECIEFIE INFORMATIE EN INDELING. / REFER TO MEP AND TELECOMS DRAWINGS FOR ALL MEP/TELECOMS SPECIFIC INFORMATION AND SETTING OUT.
- OOGSPIELSTATION MOET WORDEN GOEDGEKEURD EN AFGESTEMD VOOR DE BENODIGDE RUIMTE MET EIGENAAR OP BASIS VAN BRANDVEILIGHEIDSTEKENINGEN. / PORTABLE EYEWASH STATION TO BE PROVIDED BY OWNER FOR REQUIRED ROOMS. FOR LOCATIONS REFER TO LIFE SAFETY PLANS.
- VOOR AFWERKINGEN EN UITRUSTING ZIE AFWERKSTAAT. / FOR FINISHES AND EQUIPMENT, REFER TO FINISHES AND EQUIPMENT SCHEDULES. TO BE FINALISED AT DETAILED DESIGN.
- ALLE DEUREN IN BRANDSCHEIDENDE WANDEN MINIMAAL BRANDWERENHEID CONFORM LOKALE REGELGEVING. / ALL DOORS IN FIRE RATED WALLS ARE TO BE FIRE RATED OF IDENTICAL RATINGS TO MEET LOCAL CODE REQUIREMENTS.
- ALLE SERVICE DOORGANGEN IN BRANDWEREND WANDEN MOET BRANDWEREND WORDEN AFGEWERKT. ALLE KANAALDOORGANGEN IN BRANDWEREND WANDEN MOETEN WORDEN VOORZIEN VAN BRAND-EN ROOKLEPPEN. ZIE BRANDWERENDE AFWERKINGDETAILS EN SCHEMAS. / ALL SERVICE PENETRATIONS WITHIN FIRE RATED WALLS ARE TO BE FIRESTOP SEALED. ALL DUCTS PENETRATIONS THROUGH FIRE RATED WALLS REQUIRE FIRE AND SMOKE DAMPERS. REFER TO FIRESTOPPING DETAIL AND SCHEDULES TO BE FINALISED AT DETAILED DESIGN.
- ALLE MEP EQUIPMENT SHOWN IS TO ILLUSTRATE THE SCALE AND SPATIAL CONTEXT. PLEASE REFER TO DISCIPLINE DRAWINGS FOR MORE INFORMATION. / ALLE MEP INSTALLATIES ZIJN INDICATIEF VOOR RUIMTELIJKE SCHAAL. ZIE DISCIPLINE TEKENINGEN VOOR VERDER UITWERKING.

RENVOOI / LEGEND

- W1 EUROBOND ROCKSPAN EXTRA 240mm
- W2 150MM COMPOSIT PANEEL SCHEIDINGSWAND
- W3 150MM COMPOSITE PANEL PARTITION
- W4 102MM SCHEIDINGSWAND (KNAUF PFH1-13 SYSTEM) OPBOUW:
  - 1X 15MM VOCHTBESTENDIG PLAAT
  - 70MM METAL STUD PROFIELEN INCL. 25MM ACOUSTIC EARTHWOOL QUILT
  - 1X 15MM SOUNSHIELD PLUS BOARD
- W5 102MM PARTITION (KNAUF PFH1-13 SYSTEM) BUILD-UP:
  - 1X 15MM VOCHTBESTENDIG PLAAT
  - 70MM METAL STUD PROFIELEN INCL. 25MM ACOUSTIC EARTHWOOL QUILT
  - 1X 15MM SOUNSHIELD PLUS BOARD
- W6A 102MM SCHEIDINGSWAND (KNAUF PFH1-13 SYSTEM) OPBOUW:
  - 1X 15MM VOCHTBESTENDIG PLAAT
  - 70MM METAL STUD PROFIELEN INCL. 25MM ACOUSTIC EARTHWOOL QUILT
  - 1X 15MM SOUNSHIELD PLUS BOARD
- W6B 102MM PARTITION (KNAUF PFH1-13 SYSTEM) BUILD-UP:
  - 1X 15MM VOCHTBESTENDIG PLAAT
  - 70MM METAL STUD PROFIELEN INCL. 25MM ACOUSTIC EARTHWOOL QUILT
  - 1X 15MM SOUNSHIELD PLUS BOARD
- W7 85MM LINING SYSTEM OPBOUW:
  - A - 1X 15MM SOUNSHIELD
  - B - 1X 15MM VOCHTBESTENDIG PLAAT
  - 70MM METAL STUD PROFIELEN INCL. 25MM ACOUSTIC EARTHWOOL QUILT
- W8 85MM LINING SYSTEM BUILD-UP:
  - A - 1X 15MM SOUNSHIELD
  - B - 1X 15MM VOCHTBESTENDIG PLAAT
  - 70MM METAL STUD PROFIELEN INCL. 25MM ACOUSTIC EARTHWOOL QUILT
- W9 148MM SCHEIDINGSWAND (KNAUF PFE7/13 SYSTEM) OPBOUW:
  - 2x 15MM SOUNSHIELD PLUS
  - 70MM METAL STUD PROFIELEN INCL. 50MM ACOUSTIC EARTHWOOL QUILT
  - 18MM RESILIENT BAR PLUS
  - 2x 15MM SOUNSHIELD PLUS
- W10 148MM PARTITION (KNAUF PFE7/13 SYSTEM) BUILD-UP:
  - 2x 15MM SOUNSHIELD PLUS
  - 70MM METAL STUD PROFIELEN INCL. 50MM ACOUSTIC EARTHWOOL QUILT
  - 18MM RESILIENT BAR PLUS
  - 2x 15MM SOUNSHIELD PLUS
- W11 30MM TOILET VERDELER
- W12 30MM WC DIVIDER
- W13 GAAS SCHERM
- W14 WIRE MESH SCREEN

Rc-WAARDEN / Rc-VALUES	
GEVEL / FACADE	24,7 m²K/W
DAK / ROOF	26,3 m²K/W
VLOER / FLOOR	23,7 m²K/W

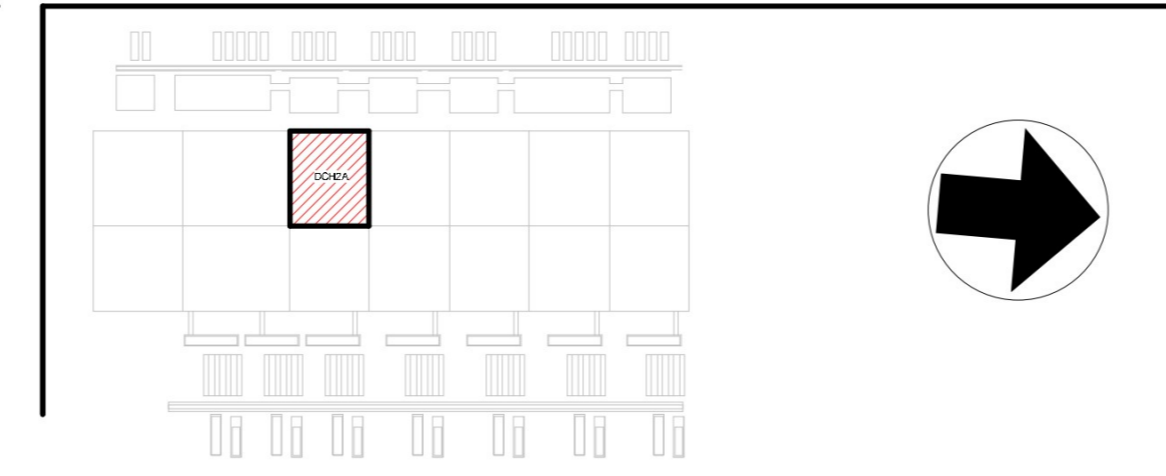
Uc-WAARDEN / Uc-VALUES	
GEVEL / FACADE	0,21 W/m²K
DAK / ROOF	0,16 W/m²K
VLOER / FLOOR	0,27 W/m²K
BEGLAZING / GLAZING	1,65 W/m²K
DEUR / DOOR	2,00 W/m²K

16-06-2022 12:09:21

BOUWKUNDIG / ARCHITECTURE: Arup B.V. Naritaweg 118 1043 CA Amsterdam The Netherlands	CONSTRUCTIE / STRUCTURE: Arup B.V. Naritaweg 118 1043 CA Amsterdam The Netherlands	INSTALLATIE TECHNISCH / MEP: Arup B.V. Naritaweg 118 1043 CA Amsterdam The Netherlands
---	---	---



**AANVRAAG OMGEVINGSVERGUNNING / PERMITTING PACKAGE**  
(NIET VOOR UITVOERING / NOT FOR CONSTRUCTION)



REVISIE / REVISIONS		
NR. / NO.	DATUM / DATE	OMSCHRIJVING / DESCRIPTION
01	2022-06-16	Omgevingsvergunning Definitief / WABO Permit Issue

Getekend / Drawn By:  
Gecontroleerd / Checked By:  
Goedgekeurd / Approved By:

**DC1A ARCH**  
B. Haitzemastraat  
9672 DC Winschoten  
Netherlands  
Project Nr. / Project No.: 286821-00

**DC PLATTEGROND BEGANE GROND FASE 2 ZONE A / DC GROUND FLOOR PLAN - DAY 2 ZONE A**  
Discipline / Discipline:  
ARCHITECTURE  
Schaal / Scale: As indicated Formaat / Sheet Size: A0

Tekening Nummer / Sheet Number:  
**1A-A-2010A-DCH2-0**  
Huidige Revisie / Current Rev.: 0.1  
Fase / Phase: Permitting  
Model Naam / Model Name: 1A-ARCH  
Bestandsformaat / Native File Format: Revit V. 2022.1