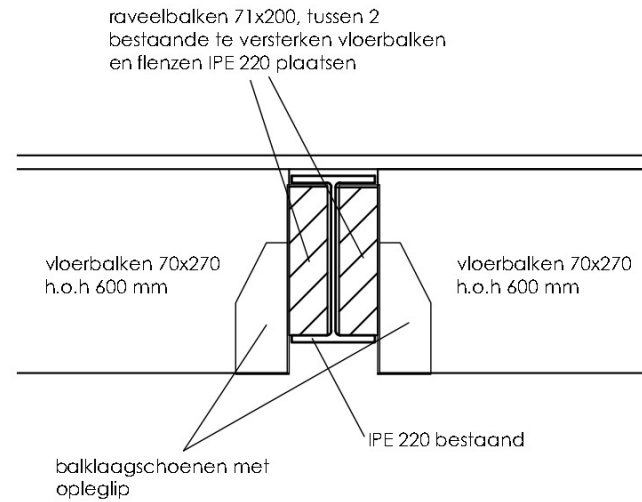
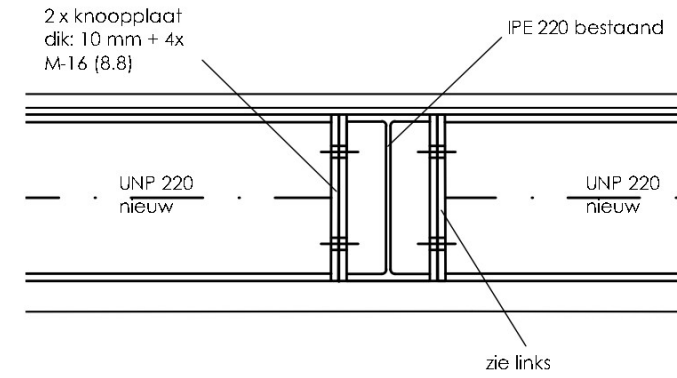


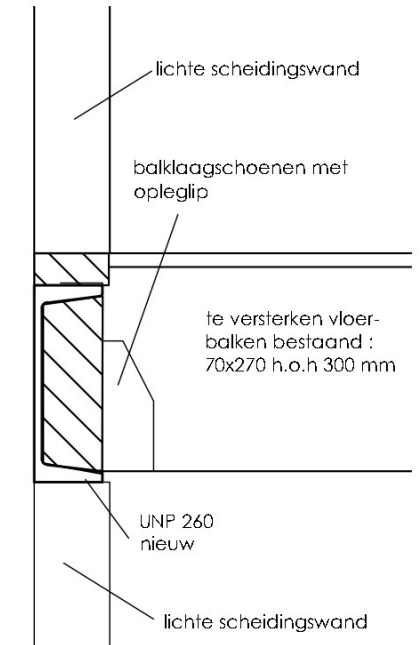
PRINCIPE VERSTERKING 1-E VERD.VLOER BALKLAAG - BOVENAANZICHT



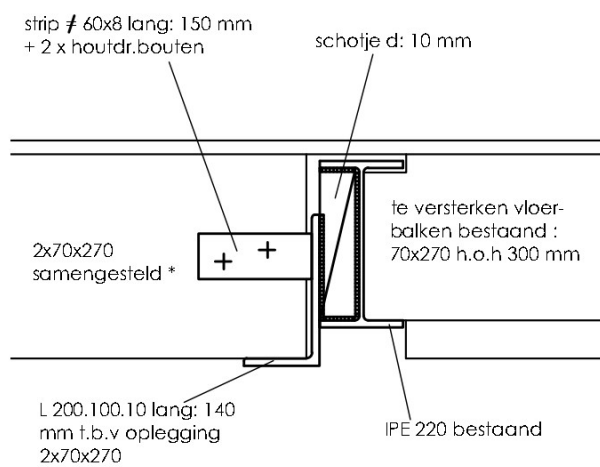
PRINCIPE VERSTERKING 1-E VERD.VLOER BALKLAAG - DRSN T.P.V. RAVEELBALK



DETAIL A

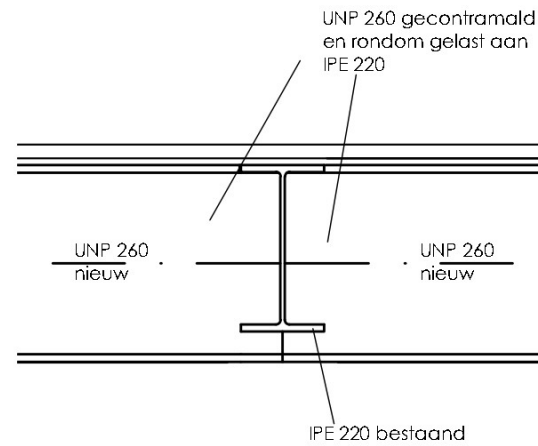


DETAIL B

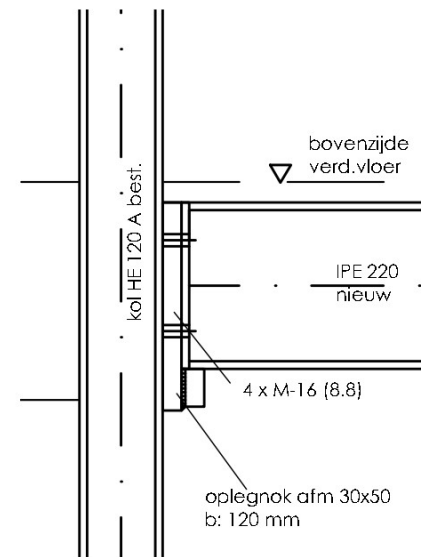


DETAIL C

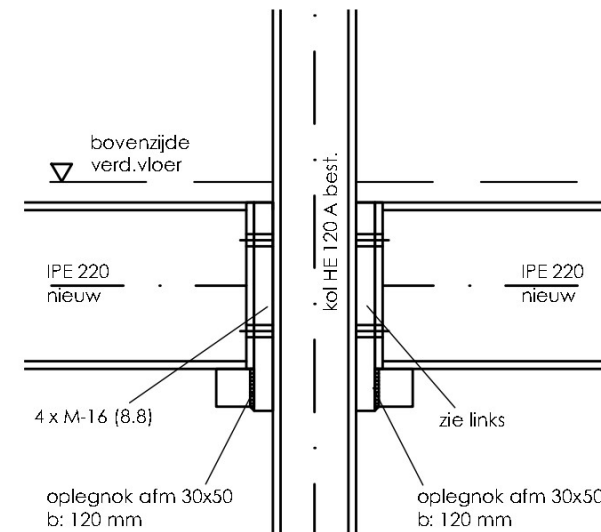
samengestelde balk 2x70x270, balken onderling verlijmen m.b.v. constructielijm en regelmatig verschroeven



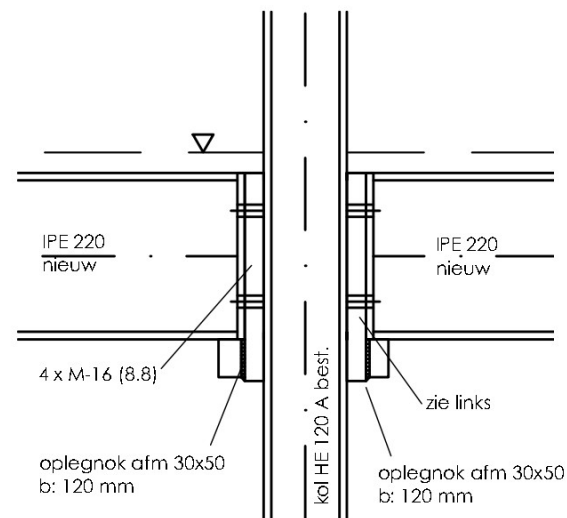
DETAIL D



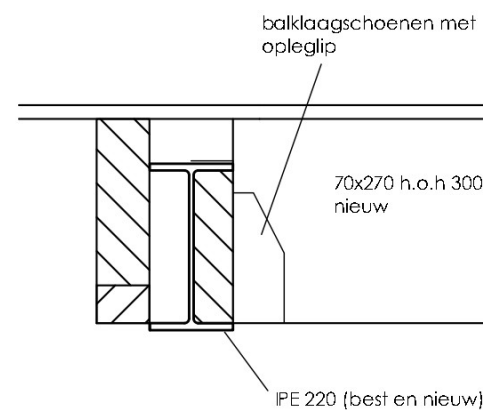
DETAIL E



DETAIL F



DETAIL G



DETAIL H

ALGEMENE OPMERKINGEN MATERIAALKWALITEITEN:

staalkwaliteit : zie algemene opmerkingen staalconstructies

betonkwaliteit : C 20/25

wapeningkwaliteit : B 500 B

houtkwaliteit : C 18

gelamineerd houtkwaliteit : GL 24 H

ALGEMENE OPMERKINGEN :

spouwmuren metselwerk onderling koppelen d.m.v spouwankers min. 4 stuks ∇ 4 r.v.s per m 2 mits niet anders is aangegeven

voor aanvang sloopwerkzaamheden de bestaande constructies voldoende onderstempelen aannemer is verantwoordelijk voor de standzekerheid van de bestaande en nieuwe constructies en constructies van belendingen ten tijde van uitvoering

N.B : maten in het werk te bepalen, maatvoering volgens tekening architect
bouwkundige en bouwtechnische detaillering volgens tekeningen architect

ALGEMENE OPMERKINGEN STAALCONSTRUCTIES:

staalkwaliteit : S-235 (warme gewalste profielstaal voor constructiedoeleinden)
buisprofielen : S-275 J2H (warme gewalste buisprofielen voor constructiedoeleinden)
alle staalconstructies die in contact komen met de buitenlucht/lucht in de spouw: thermisch verzinken

staalconstructies voldoende brandwerend bekleden

oplegglengte onderlagen/lateien minimaal 150 mm, mits niet anders is aangegeven

staalconstructies op spanning brengen d.m.v stalen wiggen daarna anderszels met krimprijvige mortel

te lassen verbindingen rondom lassen, stampe lassen voorbewerken

minimale lasdikte ∇ 5 mm

boutkwaliteit : 8.8 (gerold)
ankerwaliteit : 4.6

kolommen in een buitenmilieu voorzien van een ontwateringsgat ∇ 12 op circa 20 mm boven de voetplaat

detailberekeningen en -tekeningen staalconstructies en houtconstructies volgens opgave staalleverancier / houtleverancier/houtskeletbouwer

PROJECT :			
Verbouw pand Holthausen Experience a/d Transportweg te Hoogezaand			
ONDERDEEL : DETAILS A t/m H			tek. nr. : 3
GETEKEND :		gecontroleerd :	
GEWILJED :	30-5-2023	WERKNUMMER :	2023-685
DATUM :	21-3-2023	BIDNUMMER :	3
SCHAAL :	1 : 10		

ADVIESBUREAU CONSTRUCTIES VAN DER LAAN
STATIONSLAAN 1
9919 AB LOPPERSUM
TEL 0596 - 57 21 51

