

## ELA Premium unit 3 Meter breed

# ela[container]



### Korte omschrijving

Een halve meter breder. De ELA Premium unit biedt meer plaats om te werken en te wonen. De breedte van 3 meter zorgt voor 20% meer oppervlakte ten opzichte van de Allrounder. Naast het betere ruimtegevoel levert het ook nog eens een besparing op, want voor dezelfde gebruiksoppervlakte zijn minder units nodig.

Door de 3 m<sup>2</sup> extra zijn er ook meerdere inrichtingsvarianten mogelijk, bijvoorbeeld drie (waarvan 1 als flexplek) in plaats van twee werkplekken. Ook is er voldoende ruimte voor bijvoorbeeld een intern gangpad of de inbouw van een toiletruimte.

Dankzij de individuele specificaties zijn ELA Premium units inzetbaar in alle bedrijfstakken. Het uitgebreide assortiment aan accessoires en inventaris biedt complete inrichtingen voor bijvoorbeeld kantoren, scholen, kleuterscholen, slaapplekken, schaft- en kleedruimten. Ook kabelgoten, diverse verwarmingssystemen en airconditioning kunnen optioneel worden meegeleverd.

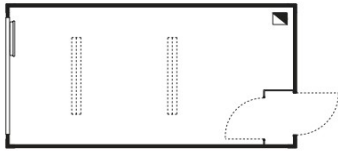
De ELA Premium units voldoen aan de hoge kwaliteitsnormen van ELA; Gecertificeerde kwaliteit - made in Germany.

### Kenmerken

- + verzinkte stalen frameconstructie
- + gegalvaniseerde en geprofileerde dakplaten
- + gegalvaniseerde bodemplaat met beschermde coating
- + gegalvaniseerde en licht geprofileerde gevelbekleding
- + aluminium gegalvaniseerde en geprofileerde dakplaten
- + heïntegreerde dakgoten inclusief bladvang
- + kunststof coating, 200 µ, in kleur RAL 1004 (geel) of RAL 7032 (grijs)
- + PU-isolatie
  - dak: 80 mm PR, Rc = 3,45 m<sup>2</sup>K/W
  - wanden: 50 mm PU, RC = 2,20 m<sup>2</sup>K/W
  - vloer: 50 mm PU, Rc = 2,30 m<sup>2</sup>K/W
- + binnenzijde buitenwanden: gegalvaniseerd staalplaat voorzien van kunststof afwerking in wit of lichteiken
- + PVC vloerbedekking: lichtbruin of lichtgrijs
- + binnenzijde plafond: gegalvaniseerd staalplaat voorzien van kunststof afwerking in wit
- + kunststof draai-/kiepraam voorzien van isolatieglas
- + vloerbelasting 300 kg/m<sup>2</sup>
- + sneeuwbelasting dak: 100 kg/m<sup>2</sup>
- + 2 wisselpanelen onder het raam, snel uitwisselbaar voor glas, gas-/elektrische verwarming of airconditioning
- + elektrische installatie volgens NEN 1010, in- en uitgang, 400 V/32 A, weggewerkt achter kleppen in de constructie
- + stapelbaar, 8 unithoeken
- + alle gebruikte materialen zijn CFK- en formaldehyde-vrij
- + kan gecombineerd worden met andere units

## ELA Premium unit

Artikel: CF20H30-B000  
6055 mm x 3000 mm x 2890 mm  
Vrije binnenhoogte: 2500 mm

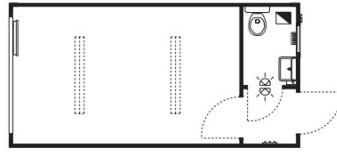


### Uitvoering

- + 1 MZ-buitendeur 875 mm x 2000 mm met veiligheidscilinderslot met profielcilinder en 3 sleutels
- + tochtsluis met ZK-binnendeur en kledinghaken
- + draai-/kiepraam ca. 2500 mm x 1200 mm met aluminium rolluik
- + elektrische installatie volgens NEN 1010 400/230 V 50 Hz
- + elektrische in- en uitgang CEE 400 V/32 A
- + 2 opbouw tl-armaturen, elk 2 x 58 W
- + wandcontactdozen en lichtschakelaar
- + 2 lege inbouwdozen
- + elektrische verwarming 2 kW met thermostaat
- + aansluitwaarde: 2,4 kW

## ELA Premium unit met 1 wc

Artikel: CF20H30-B1WC  
6055 mm x 3000 mm x 2890 mm  
Vrije binnenhoogte: 2500 mm

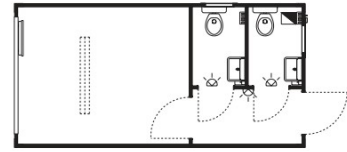


### Uitvoering

- Als CF20H30-B000 maar met 1 toiletruimte
- + 1 wc
- + 1 wastafel
- + 1 boiler, 5 liter, 2 kW
- + spiegel, planchet, handdoekhaak, papierhouder
- + 1 draai-/kiepraam
- + 1 vorstbeveiliging, 0,5 kW
- + afvoer ø110, toevoer 3/4"
- + aansluitwaarde: 4,9 kW

## ELA Premium unit met 2 wc's

Artikel: CF20H30-B2WC  
6055 mm x 3000 mm x 2890 mm  
Vrije binnenhoogte: 2500 mm

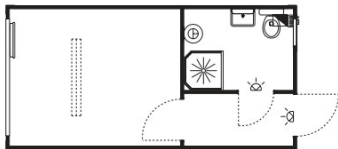


### Uitvoering

- Als CF20H30-B000 maar met 2 toiletruimten
- + 2 wc's
- + 2 wastafels
- + 1 boiler, 5 liter, 2 kW
- + spiegel, planchet, handdoekhaak, papierhouder
- + 2 draai-/kiepramen
- + 2 vorstbeveiligers, 0,5 kW
- + afvoer ø110, toevoer 3/4"
- + aansluitwaarde: 7,4 kW

## ELA Premium unit met 1 Douche/1 wc

Artikel: CF20H30-BDWC  
6055 mm x 3000 mm x 2890 mm  
Vrije binnenhoogte: 2500 mm

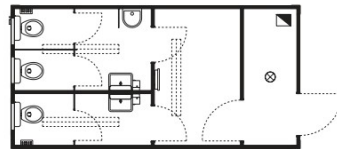


### Uitvoering

- Als CF20H30-B000 maar met 1 douche/1 toiletruimte
- + 1 wc
- + 1 wastafel
- + 1 douchecabine
- + 1 boiler, 30 liter, 2 kW
- + spiegel, planchet, handdoekhaak, papierhouder
- + 1 draai-/kiepraam
- + 1 elektrische verwarming 1 kW met thermostaat
- + afvoer ø110, toevoer 3/4"
- + aansluitwaarde: 5,2 kW

## ELA Premium unit met 3 wc's (D/H)

Artikel: CF20H30-B3WC  
6055 mm x 3000 mm x 2890 mm  
Vrije binnenhoogte: 2500 mm

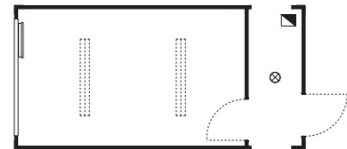


### Uitvoering

- Als CF20H30-B000 maar met extra toiletten voor dames en heren
- + 3 wc's
- + 1 urinoir
- + 2 wastafels
- + spiegel, planchet, handdoekhaak, papierhouder
- + 3 draai-/kiepramen
- + 2 vorstbeveiligers, 0,5 kW
- + afvoer ø110, toevoer 3/4"
- + aansluitwaarde: 6,4 kW

## ELA Premium unit met intern gangpad

Artikel: CF20H30-BF00  
6055 mm x 3000 mm x 2890 mm  
Vrije binnenhoogte: 2500 mm



### Uitvoering

- Als CF20H30-B000 maar met intern gangpad
- + te combineren met meerdere ELA units
- + gang met/zonder deur
- + gangverlichting
- + aansluitwaarde: 2,4 kW